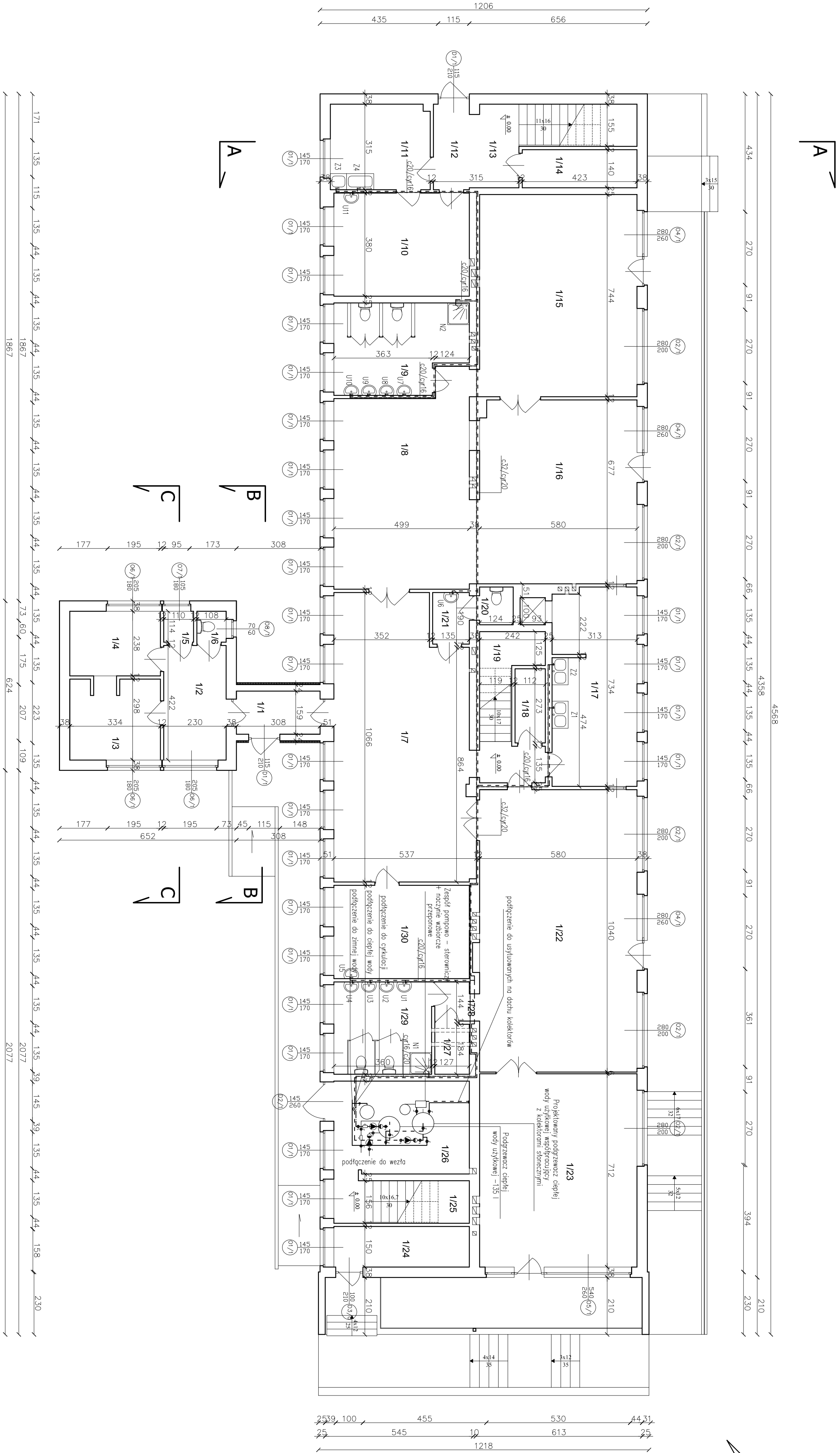


Rzut parteru
Przedszkole Miejskie nr 2 w Barlinku
Oddział Żłobkowy
skala 1:100



Zestawienie pomieszczeń	
L.P.	Powierzchnia [m²]
1/1	4,90
1/2	9,71
1/3	9,91
1/4	7,95
1/5	1,25
1/6	1,23
1/7	51,04
1/8	36,50
1/9	15,35
1/10	18,96
1/11	11,59
1/12	4,16
1/13	11,22
1/14	5,94
1/15	43,16
1/16	39,27
1/17	23,69
1/18	3,04
1/19	9,81
1/20	1,72
1/21	2,57
1/22	60,32
1/23	41,30
1/24	7,46
1/25	7,86
1/26	16,91
1/27	2,34
1/28	1,83
1/29	12,24
1/30	17,17
1/31	480,40

Pracownia Architektury iA, Irena Szymura ul. Białogłowa 22, 27-400 Ostrowiec Świętokrzyski ul. Kilińskiego 40L, 27-400 Ostrowiec Świętokrzyski tel. 15 831 12 52, 15 831 12 53			Nr rys.: 1	
Pracownia Projektowa iA				
Projektant: mgr inż. Krzysztof Barysiński	Nadzorca: mgr inż. Małgorzata Białucha	Skala: 1:100		
Projektant: mgr inż. Krzysztof Barysiński	Nadzorca: mgr inż. Małgorzata Białucha			
Opis projektu: mgr inż. Krzysztof Barysiński	Opis projektu: mgr inż. Małgorzata Białucha	Data opracowania: GRUDZIEŃ 2012		
Opis projektu: mgr inż. Krzysztof Barysiński	Opis projektu: mgr inż. Małgorzata Białucha			
Projekt budowlany		Tytuł: RZUT PARTERU INSTALACJI CIEPŁEJ WODY		
Użytkownik:		Sygnatura: PB		