

WÓJT GMINY PRZELEWICE

Przelewice, dnia 9 października 2014 r.

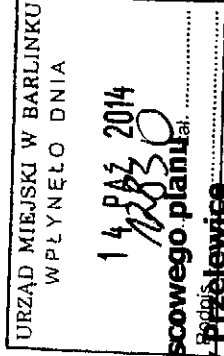


OS.6721.1.1.2014

Z A W I A D O M I E N I E WÓJTA GMINY PRZELEWICE

o przystąpieniu do sporządzenia zmiany miejscowego planu zagospodarowania przestrzennego gminy Przelewice

dla siłowni wiatrowych w rejonie wsi Lucin, Ślázowo
[obręb ewidencyjny Lucin, Ślázowo, Podlesie].



Na podstawie art. 17 pkt. 2 ustawy z dnia 27 marca 2003 r. o planowaniu i zagospodarowaniu przestrzennym [t.j.: Dz. U. z 2012 r. poz. 647, z późn. zm.] oraz art. 39 ust. 1 ustawy z dnia 03 października 2008 r. o udostępnieniu informacji o środowisku i jego ochronie, udziale społeczeństwa w ochronie środowiska oraz o ocenach oddziaływania na środowisko [Dz. U. Nr 199, poz. 1277, z późn. zm.]

zawiadamiam

- o przystąpieniu do sporządzenia zmiany miejscowego planu zagospodarowania przestrzennego dla siłowni wiatrowych w rejonie wsi Lucin, Ślázowo - gmina Przelewice, opracowywanego w oparciu o uchwałę nr XXXVII/307/2014 Rady Gminy Przelewice z dnia 30 czerwca 2014 r.

- o przeprowadzeniu strategicznej oceny oddziaływania na środowisko, w tym sporządzeniu prognozy oddziaływania na środowisko, której przedmiotem jest ocena skutków rozwiązań przyjętych w w/w projekcie zmiany miejscowego planu.

Wnioski lub uwagi mogą być składane w siedzibie Urzędu Gminy w Przelewicach, 74-210 Przelewice 75 w terminie 21 dni od dnia otrzymania niniejszego zawiadomienia.

Wnioski, uwagi należy wnieść na piśmie lub ustnie do protokołu. Dopuszcza się również składanie uwag i wniosków za pomocą środków komunikacji elektronicznej bez konieczności opatrywania ich bezpiecznym podpisem elektronicznym, o którym mowa w ustawie z dnia 18 września 2001 r. o podpisie elektronicznym [Dz. U. Nr 130 poz.1450] na adres e-mailowy: gmina@przelewice.pl. Wniosek, uwaga powinny zawierać nazwisko, imię, nazwę i adres Wnioskodawcy, przedmiot wniosku oraz oznaczenie nieruchomości, której dotyczy. W przypadku posiadania tytułu prawnego do nieruchomości, której dotyczy składany wniosek, należy podać tytuł prawny.

Zgodnie z art. 39 ust. 1 pkt. 5 ustawy z dnia 03 października 2008 r. o udostępnieniu informacji o środowisku i jego ochronie, udziale społeczeństwa w ochronie środowiska oraz o ocenach oddziaływania na środowisko [Dz. U. Nr 199, poz. 1277, z późn. zm.], organem właściwym do rozpatrzenia uwag i wniosków jest Wójt Gminy Przelewice.


mgr Marek Kabała

Załącznik:

- kopia uchwały Nr XXXVII/307/2014 z dnia 30 czerwca 2014 r. o przystąpieniu do sporządzenia zmiany miejscowego planu.

Otrzymują:

1. Organy i instytucje w/g rozdzielnika,
2. a/a.

UCHWAŁA NR XXXVII/307/2014
RADY GMINY PRZELEWICE
z dnia 30 czerwca 2014 r.

w sprawie przystąpienia do sporządzenia zmiany miejscowego planu zagospodarowania przestrzennego dla siłowni wiatrowych w rejonie wsi Lucin, Ślazowo - gmina Przelevice, przyjętego Uchwałą Nr VI/39/2007 Rady Gminy Przelevice z dnia 27 marca 2007 r.

Na podstawie art. 18 ust. 2 pkt. 15 ustawy z dnia 8 marca 1990 r. o samorządzie gminnym (Dz. U. z 2013 r. poz. 594, z późn. zm.) oraz art. 14 ust. 1 i art. 27 ustawy z dnia 27 marca 2003 r. o planowaniu i zagospodarowaniu przestrzennym (Dz. U. z 2012 r. poz. 647, z późn. zm.) Rada Gminy uchwała, co następuje:

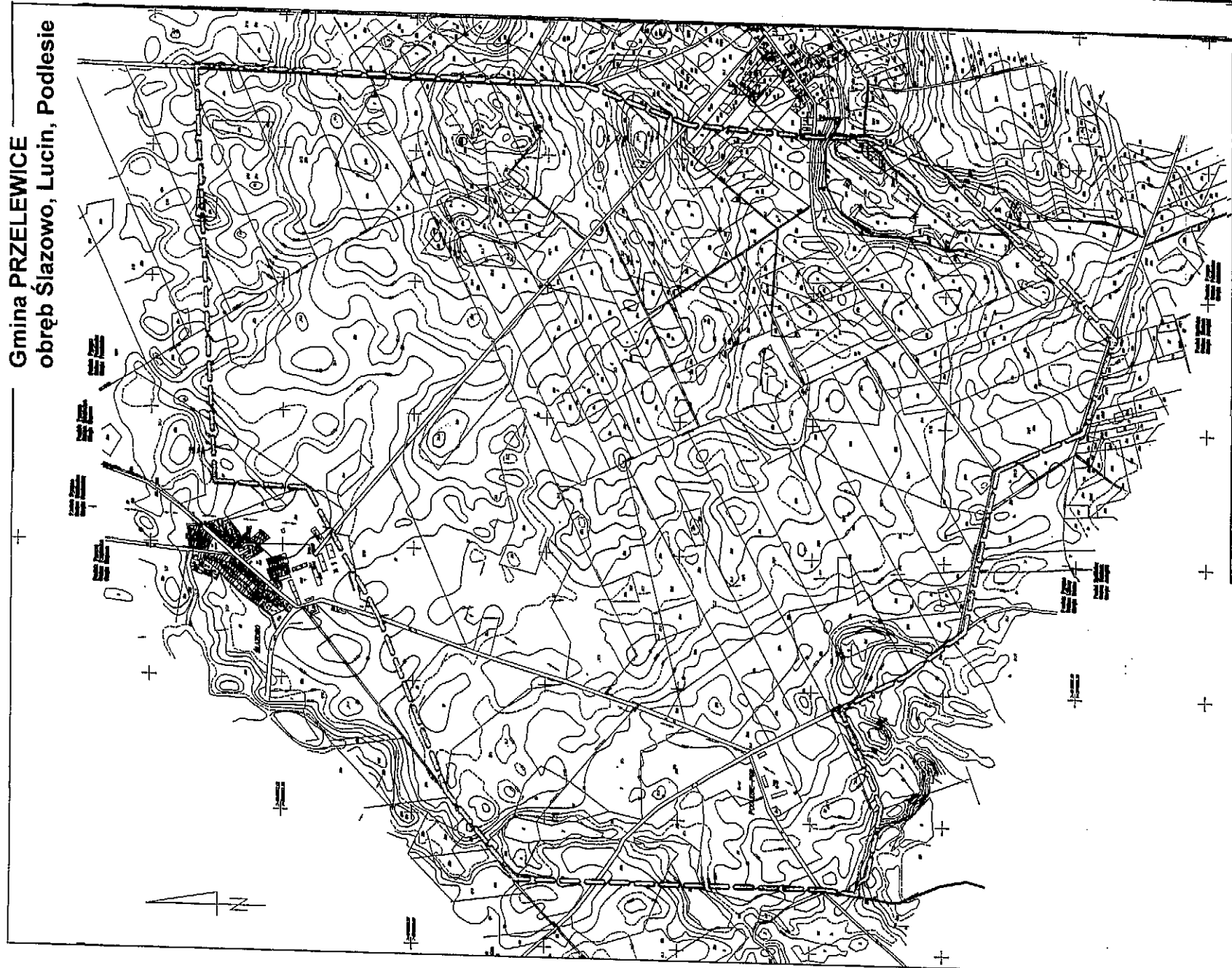
- § 1.1. Przystępuje się do sporządzenia zmiany miejscowego planu zagospodarowania przestrzennego dla siłowni wiatrowych w rejonie wsi Lucin, Ślazowo - gmina Przelevice przyjętego Uchwałą Nr VI/39/2007 Rady Gminy Przelevice z dnia 27 marca 2007 r. w sprawie uchwalenia miejscowego planu zagospodarowania przestrzennego dla siłowni wiatrowych w rejonie wsi Lucin, Ślazowo – gmina Przelevice.
2. Granice terenu objętego zmianą miejscowego planu zagospodarowania przestrzennego oznaczono na załączniku graficznym, który stanowi integralną część niniejszej uchwały.

§ 2. Wykonanie uchwały powierza się Wójtowi Gminy Przelevice.

§ 3. Uchwała wchodzi w życie z dniem podjęcia.

PRZEWODNICZĄCY
RADY GMINY
Dariusz Stankefski

Gmina PRZELEWICE
obręb Ślazowo, Lucin, Podlesie



LEGENDA:
— granice terenu objętego zmianą miejscowego planu
zagospodarowania przestrzennego wraz ze strefą
oddziaływania turbin wiatrowych

Załącznik graficzny do Uchwały Nr XXXVII/307/2014
Rady Gminy Przelevice z dnia 30 czerwca 2014 r.

LOKALIZACJA

gmina Przelevice

SKALA

1: 20 000