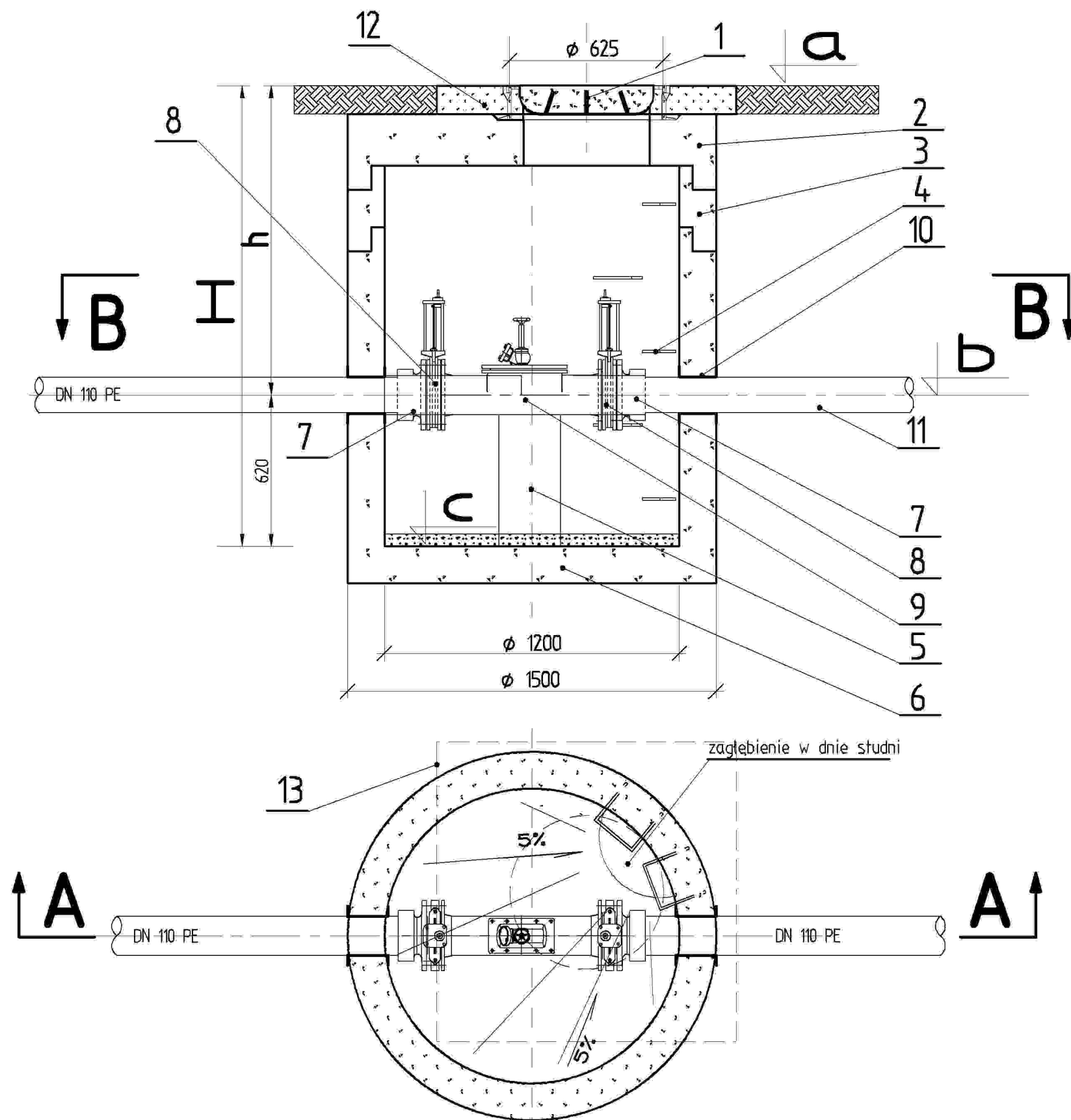


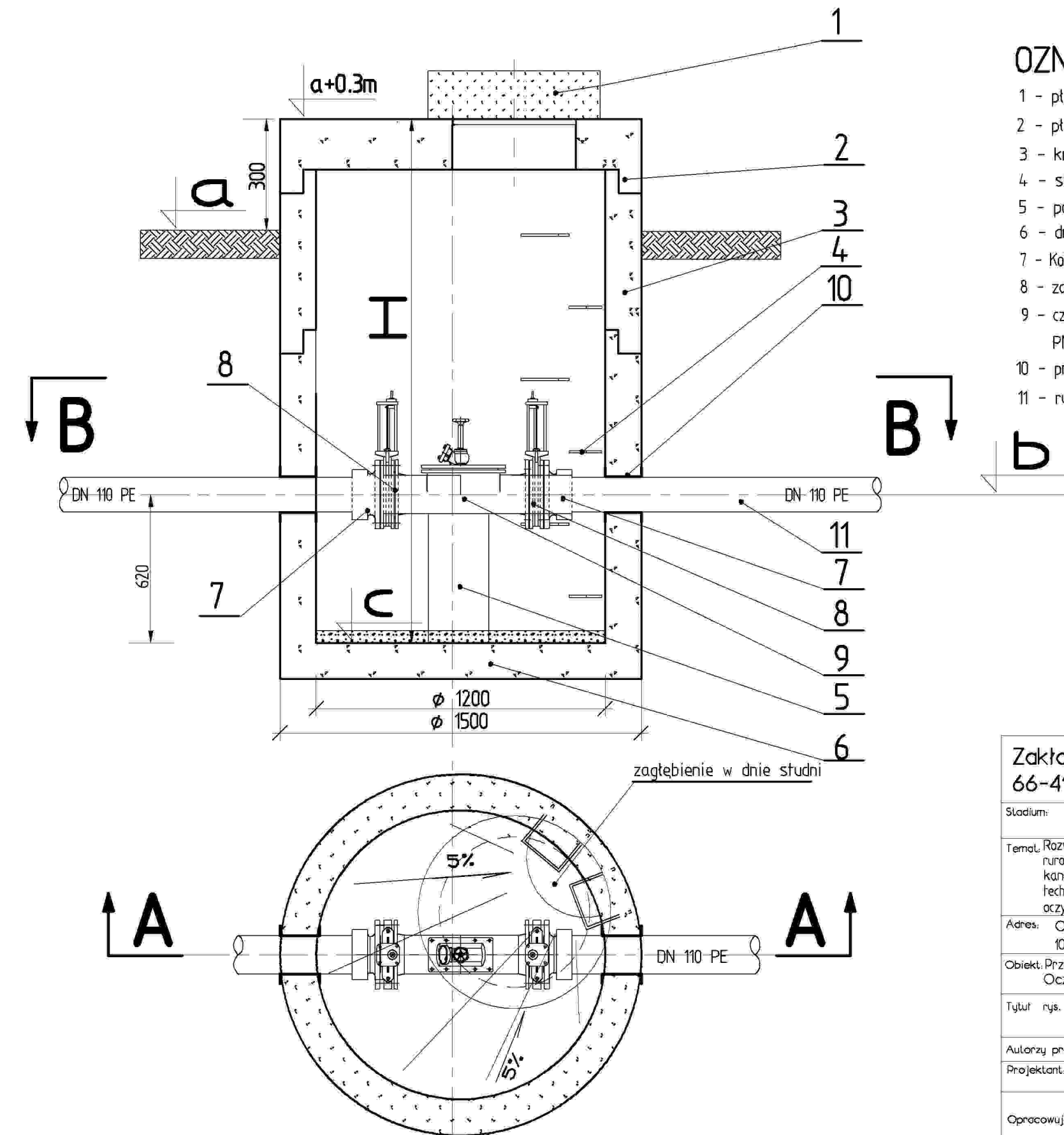
STUDNIE POSADOWIONE W PASIE TECHNICZNYM DROGI (a)



OZNACZENIA:

- 1 - właz żeliwny $\phi 625$ z wypełnieniem betonowym "STAPORKÓW-MAIER" nr kat. 804070 - 1 szt.
- 2 - płyta pokrywowa żelbetowa dla studni $\phi 1200$, h=210mm - 1 szt.
- 3 - krąg betonowy $\phi 1200$ - 1 szt
- 4 - stopnie zjazdowe
- 5 - podpora - 1 szt
- 6 - dno studni $\phi 1200$ - 1 szt
- 7 - Kotłierz specjalny "SYSTEM 2000" Dn 100 (125,150) "Hawle" nr kat. 0400 - 2 szt
- 8 - zasuwa nożowa Dn 80 "Hawle" nr kat. 3600 - 2 szt
- 9 - czyszczak rewizyjny kotłierzowy typ RS z zaworem hydrantowym PN 10 "Corol" P-n Dn 80 - 1 szt
- 10 - przejście szczelne przez ścianę dla rury DN 80 - 2 szt
- 11 - rurociąg tłoczny DN 80, SDR 17,0 PE 100
- 12 - betonowa obudowa włazów B15 - 1220x1220 mm

STUDNIE POSADOWIONE W GRUNTACH ORNYCH (b)



OZNACZENIA:

- 1 - płyta betonowa $\phi 800$, h=200 mm - 1 szt
- 2 - płyta pokrywowa żelbetowa dla studni $\phi 1200$, h=210mm - 1 szt.
- 3 - krąg betonowy $\phi 1200$, - 1 szt
- 4 - stopnie zjazdowe
- 5 - podpora - 1 szt
- 6 - dno studni $\phi 1200$ - 1 szt
- 7 - Kotłierz specjalny "SYSTEM 2000" Dn 100 (125,150) "Hawle" nr kat. 0400 - 2 szt
- 8 - zasuwa nożowa Dn 80 "Hawle" nr kat. 3600 - 2 szt
- 9 - czyszczak rewizyjny kotłierzowy typ RS z zaworem hydrantowym PN 10 "Corol" P-n Dn 80 - 1 szt
- 10 - przejście szczelne przez ścianę dla rurociągu DN 80 - 2 szt
- 11 - rurociąg tłoczny DN 80, SDR 17,0 PE 100

Zakład Ochrony Środowiska "EKO CONSULT"
66-415 Kłodawa; Chwałęcice; ul. Piaskowa 3

Stadium: Projekt budowlany				
Temat: Rozwiązanie gospodarki ściekowej w miejscowości Stara Dziędzina i Dziędzice - budowa rurociągu grawitacyjnego kanalizacji sanitarnej przepompowni i rurociągu tłoczego kanalizacji sanitarnej Stara Dziędzina-Dziędzice oraz oczyszczalni ścieków z infrastrukturą techniczną i zagospodarowaniem terenu i kanalizacji sanitarnej odprowadzającej ścieki oczyszczone do rowu melioracyjnego w Dziędzicach				
Adres: Obreń 3 - Dziędzice, gm. Barlinek - działki o nr ewid. 332/15, 341/5, 341/4, 340, 106/1, 5/2, 289				
Obiekt: Przepomp. kan. sanit. i tłoczna Stara Dziędzina-Dziędzice				
Oczyszczalnia ścieków i kan. sanit. w Dziędzicach				
Tytuł rys. Studnia czyszczakowa			Skala: 1:50	Nr rys. IS-12
Autorzy projektu:		Specjalność	Nr upr. bud.	Data:
Projektant:	mgr inż. J. Mandzija	sanitarna w zakresie pełnym	LBS/0010/PWOS/07	
Opracowujący:	mgr inż. P. Sobczyński			
	mgr inż. M. Nowak			
	mgr inż. T. Milczenko			
Sprawdzający:	mgr inż. M. Kucharski	sanitarna w zakresie pełnym	DOŚ/15/4884/01	