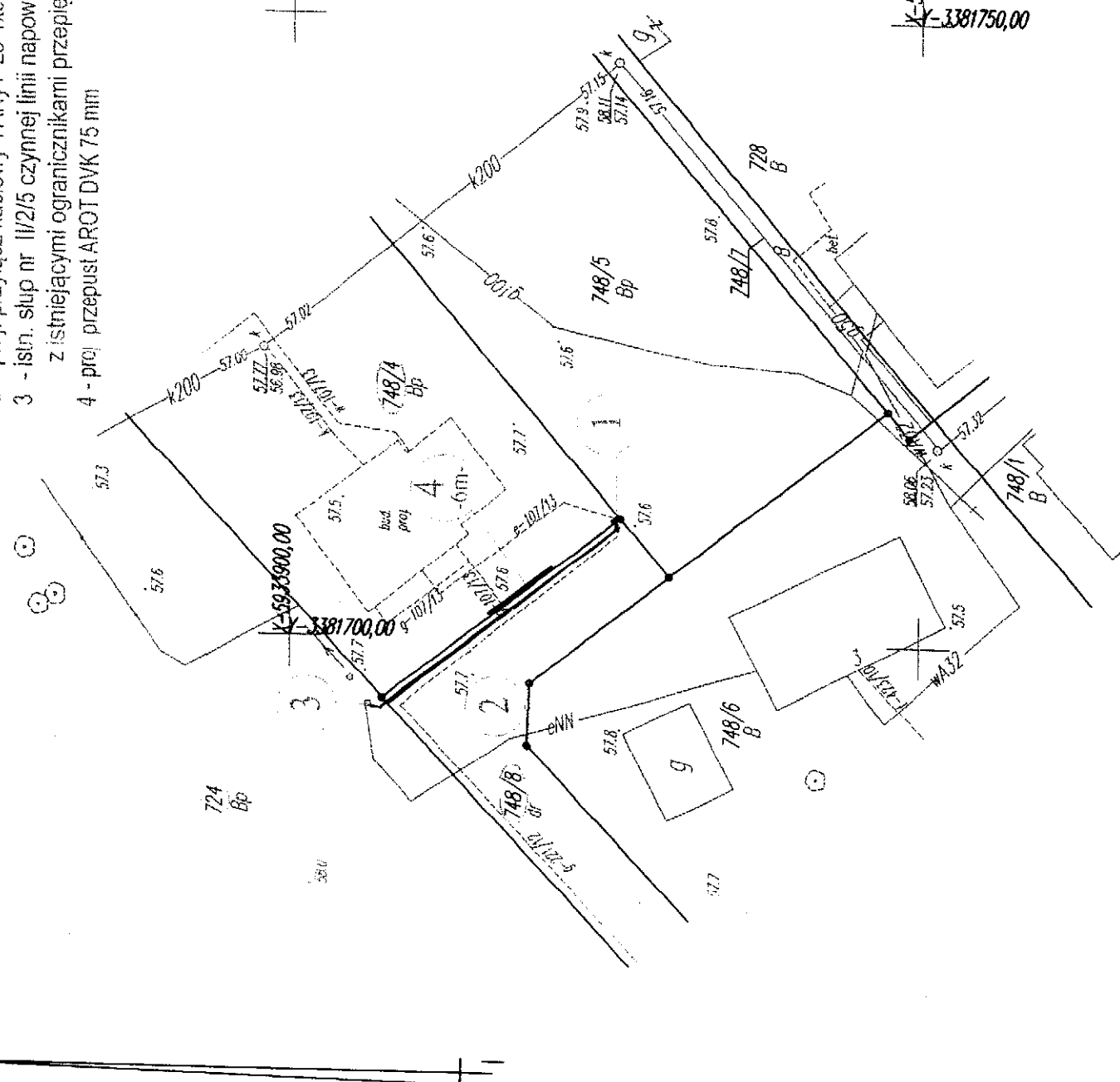


<p>OBIEKT: cz. dz. nr 748/4 Odręb: 0002, Barlinek Miasto: Barlinek Powiat: mysłubski Województwo: zachodniopomorskie</p>	<p>ZAKŁAD USŁUG GEODEZYJNO-KARTOGRAFICZNYCH Henryk Kądziołka ul. Grodzka 10 74-320 Barlinek Tel/fax (0-95) 746-40-80 tel.kom. 0-601-953-256 NIP 597-106-33-07</p>	<p>Wykonano w ramach roboty geodezyjnej zlożonej w MKKiGN w Mysłubach KERG nr: 014.002-206/2013</p>	<p>W zakresie opracowania znajdują się punkty osnowy geodezyjnej nr: brak</p>	<p>Granice i numery działek ewidencyjnych według danych MKKiGN w Mysłubach z dnia: 13.03.2013r.</p>	<p>Rejestracja:</p>	<p>Kierownik jednostki wykonawstwa geodezyjnego: Henryk Kądziołka</p>
<p>SKALA: 1:500 Układ współrzędnych: 1965 srota 3 Poziom odniesienia: Kronsztadt</p>	<p>Kierownik roboty: Henryk Kądziołka Uprawnienia nr 9973 Zakres nr. 1 i 2</p>	<p>Mapę do celów projektowych sporządzono przy wykorzystaniu: 1. Mapy zasadniczej w skali 1: 500 sekcje nr 351.423.0921 2. Danych branżowych części uzbrojenia podziemnego 3. Pomiaru zieleni wysokiej i pomników przyrody oraz pomiaru innych obiektów wskazanych przez projektanta 4. Opracowanych geodezyjnie elementów planu zagospodarowania przestrzennego (linie rozgraniczające, linie regulujące, osie ulic.)</p>	<p>Na mapie do celów projektowych wykazano następujące uzgodnienia przez ZUDP projekty sieci uzbrojenia terenu: f-423/10, w+g+e-107/2013, g-221/12</p>	<p>Informacje dodatkowe: 1. zakres pomiaru: cała mapa 2. Redakcja znaków zgodna z instrukcją techniczną K-1 (1979)/K-1 (Podstawowa Mapa Kraju z 1998r.) 3. Mapa nadaje się do celów projektowych w zakresie pomiaru. 4. Stopień kartometryczności mapy do celów projektowych jest zgodny z przepisami instrukcji technicznej K-1 (1979)/K-1 (Podstawowa Mapa Kraju z 1998r.) 5. Wszystkie trwałe obiekty budowlane podlegają wytyczeniu przez jednostkę wykonawstwa geodezyjnego 6. Nie wyklucza się istnienia w terenie również uzbrojenia o których brak było informacji branżowych i nie zostało odnotowane w czasie inwentaryzacji geodezyjnej. 7. Badanie ksiąg wieczystych - nie dotyczy & 80 pkt. 5 Rozp. z dnia 9 listopada 2011 r. poz. 1572</p>	<p>Uzbrojenie opracowano na podstawie: 1. Danych branżowych ? z literą B 2. Pośredniego ustalenia przebiegu aparatury elektromagnetycznej ? z literą A 3. Bezpośrednich pomiarów powykonywanych ? bez litery W związku z tym w częściach 1 i 2 nie gwarantuje się kompletności, a dokładności położenia uzbrojenia jest niższa od dokładności kartę metrycznej mapy.</p>	<p>Aktualność mapy do celów projektowych na dzień: 13.03.2013r.</p>

LEGENDA:

- 1 - proj. złącze pomiarowe ZK1x-1P
- 2 - proj. przyłącz kablowy YAKyY-żo 4x35 mm² ok. 2,5m:30m
- 3 - istn. słup nr II/2/5 czynnej linii napowietrznej 0,4 KV z istniejącymi ogranicznikami przepięć
- 4 - proj. przepust AROT DVK 75 mm



<p>EP PUE ENERGOBUD LESZNO Spółka z o.o. Oddział Gorzów Wlkp. Pracownia Projektowa ul. Energetyków 4 68-400 Gorzów Wlkp. tel. 95 721 7555</p>	<p>Tytuł rysunku Obiekt Inwestor Projektant Asystent</p>	<p>Projekt zagospodarowania terenu - przyłącze kablowe nn-0,4 kV Dom mieszkalny Barlinek ul. Polana Lecha dz. nr 748/4, 748/8, 724 ENEA Opreator Sp. z o.o. Oddział Dystrybucji Gorzów Wlkp. ul. Sikorskiego 37</p>	<p>Skala 1: 500 Data 03.2013</p>	<p>Nr opr. D/05/13 Nr rys. E1</p>	<p>mgr inż. Grzegorz Dąbalski upr. nr ZAP/0069/002/05 mgr inż. Grzegorz Dąbalski upr. nr ZAP/0069/002/05</p>
--	--	--	---	--	---