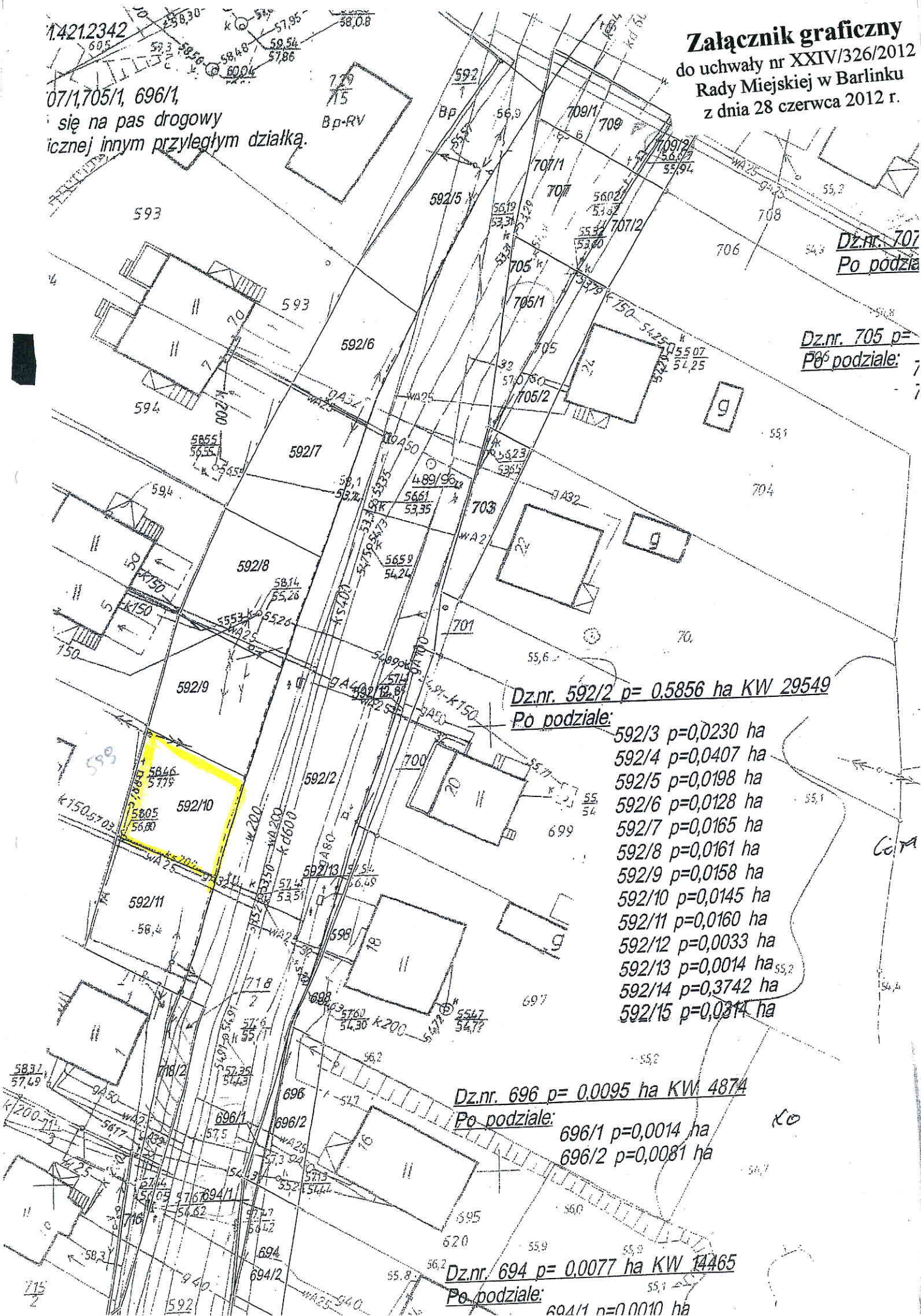


**Załącznik graficzny**  
do uchwały nr XXIV/326/2012  
Rady Miejskiej w Barlinku  
z dnia 28 czerwca 2012 r.

14212342

07/1,705/1, 696/1,  
się na pas drogowy  
licznej innym przyległym działką.



Dz.nr. 707  
Po podziale

Dz.nr. 705 p=  
Po podziale:

Dz.nr. 592/2 p= 0,5856 ha KW 29549  
Po podziale:

- 592/3 p=0,0230 ha
- 592/4 p=0,0407 ha
- 592/5 p=0,0198 ha
- 592/6 p=0,0128 ha
- 592/7 p=0,0165 ha
- 592/8 p=0,0161 ha
- 592/9 p=0,0158 ha
- 592/10 p=0,0145 ha
- 592/11 p=0,0160 ha
- 592/12 p=0,0033 ha
- 592/13 p=0,0014 ha
- 592/14 p=0,3742 ha
- 592/15 p=0,0214 ha

Dz.nr. 696 p= 0,0095 ha KW 4874  
Po podziale:

- 696/1 p=0,0014 ha
- 696/2 p=0,0081 ha

Dz.nr. 694 p= 0,0077 ha KW 14465  
Po podziale:

- 694/1 n=0,0010 ha