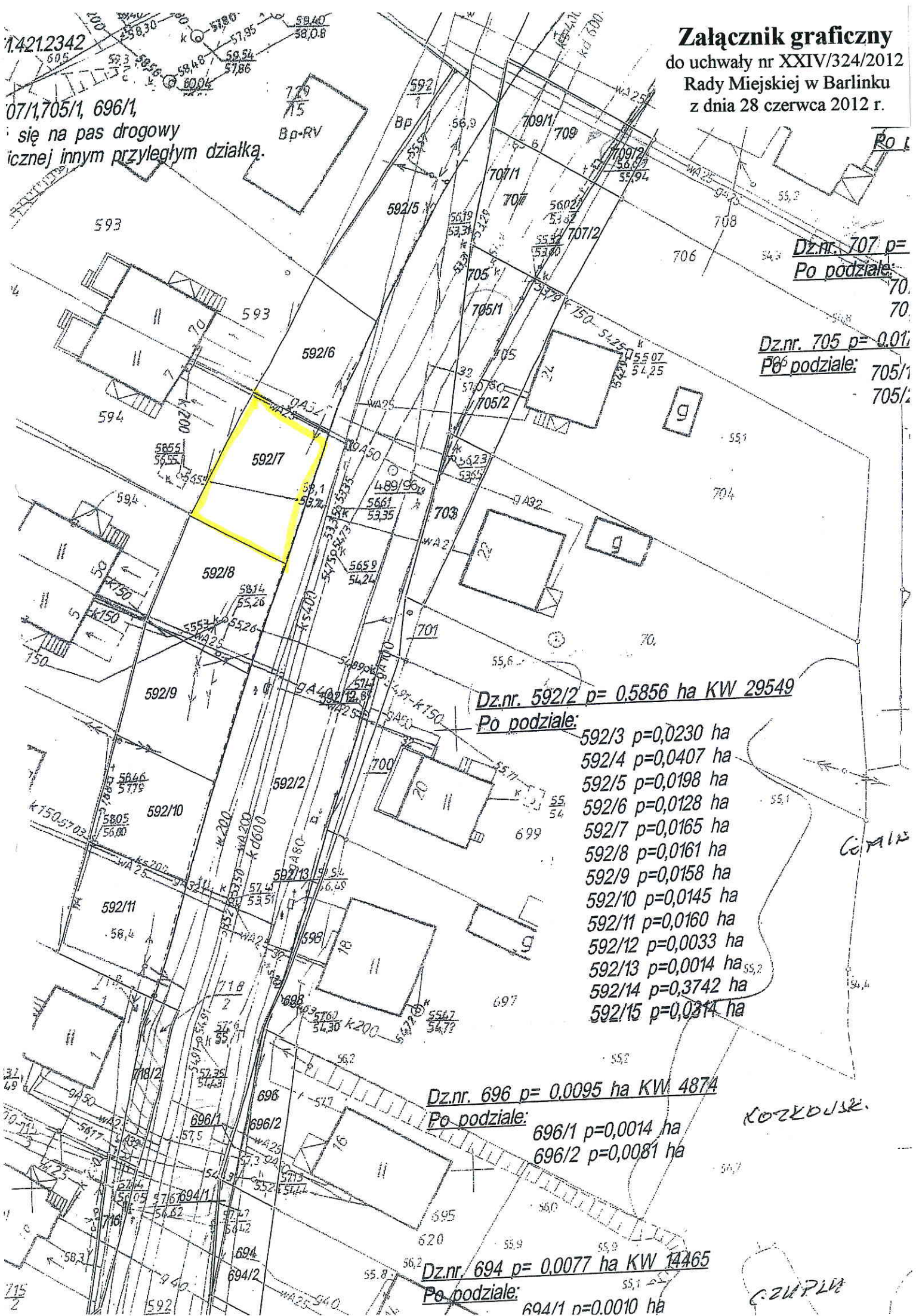


14212342
 07/1,705/1, 696/1,
 się na pas drogowy
 innej innym przyległym działką.

Załącznik graficzny
 do uchwały nr XXIV/324/2012
 Rady Miejskiej w Barlinku
 z dnia 28 czerwca 2012 r.



Dz.nr. 707 p=
Po podziale:
 70/
 70/
Dz.nr. 705 p= 0.01
Po podziale: 705/1
 705/2

Dz.nr. 592/2 p= 0.5856 ha KW 29549
Po podziale:
 592/3 p=0,0230 ha
 592/4 p=0,0407 ha
 592/5 p=0,0198 ha
 592/6 p=0,0128 ha
 592/7 p=0,0165 ha
 592/8 p=0,0161 ha
 592/9 p=0,0158 ha
 592/10 p=0,0145 ha
 592/11 p=0,0160 ha
 592/12 p=0,0033 ha
 592/13 p=0,0014 ha
 592/14 p=0,3742 ha
 592/15 p=0,0314 ha

Dz.nr. 696 p= 0.0095 ha KW 4874
Po podziale:
 696/1 p=0,0014 ha
 696/2 p=0,0081 ha

Dz.nr. 694 p= 0.0077 ha KW 14465
Po podziale:
 694/1 n=0.0010 ha

KOZYBORSK.

CZUPLA