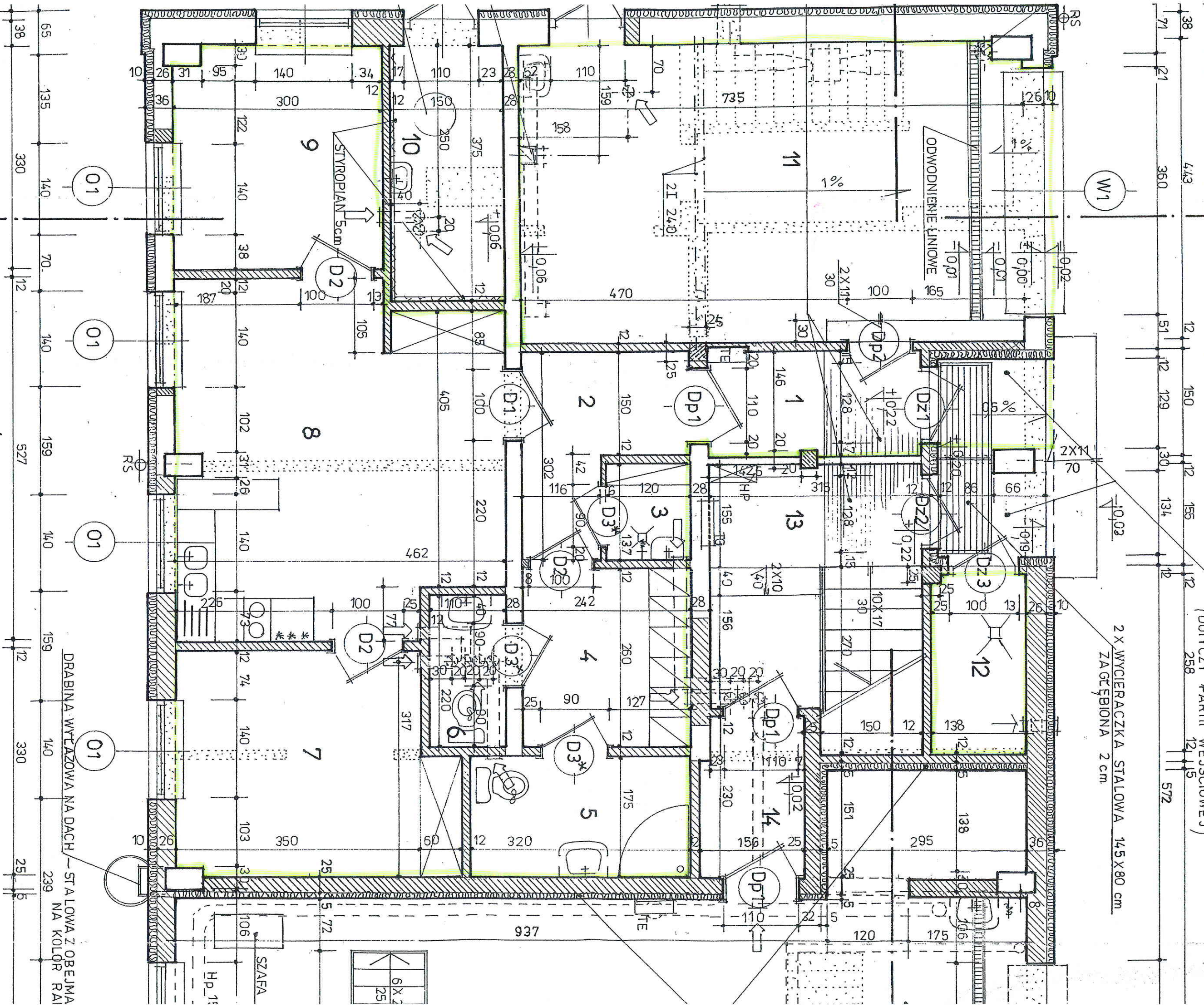


**Załącznik graficzny**  
do uchwały nr XXIII/295/2012  
Rady Miejskiej w Barlinku  
z dnia 31 maja 2012 r.

SPÓD STROPU DOOCIEPIĆ STYROPIANEM GR 20 cm  
NA RZĘDNEJ+252 ZAMONTOWAĆ PŁYTY OSB,  
GR 22 mm i NAKLEIĆ STYROPIAN 2 cm / OSIĄTKOWAĆ I OTY  
(DOTYCZY PARTII WEJŚCIOWEJ)

2 X WYCIERACZKA STALOWA 145 X 80 cm  
ZAGĘSBIONA 2 cm



DRABINA WYŁAZOWA NA DACH - STALOWA Z OBEJMA  
NA KOLOR RAI

6	X	2
25		