

Amiż Krzesiński i
Krzesińska Rydzard
i małż. Szczęsna Hanna Beata i
Szczęsna Marlena
Władimir i inni KW 20958
dz.557

NR 560/4

inek

dz.561/3

Małż. Kopełn Irene i Julian
KW 33549

3513 669 3514

9 9 9

9

Współwłaściciele:
małż. Burda Anna Monika i
Burda Paweł Przemysław -
udział 1/2
i Powąska Zofia - udział 1/2
KW 4039

zależy ustanowić
561/5

P = 0,1390 ha

560/7

560/8

P = 0,0387 ha

560/9

560/10

560/11

560/12

560/13

560/14

560/15

560/16

560/17

560/18

560/19

560/20

560/21

560/22

560/23

560/24

560/25

560/26

560/27

560/28

560/29

560/30

560/31

560/32

560/33

560/34

560/35

560/36

560/37

560/38

560/39

560/40

560/41

560/42

560/43

560/44

560/45

560/46

560/47

560/48

560/49

560/50

560/51

560/52

560/53

560/54

560/55

560/56

560/57

560/58

560/59

560/60

560/61

560/62

560/63

560/64

560/65

560/66

560/67

560/68

560/69

560/70

560/71

560/72

560/73

560/74

560/75

560/76

560/77

560/78

560/79

560/80

560/81

560/82

560/83

560/84

560/85

560/86

560/87

560/88

560/89

560/90

560/91

560/92

560/93

560/94

560/95

560/96

560/97

560/98

560/99

560/100

560/101

560/102

560/103

560/104

560/105

560/106

560/107

560/108

560/109

560/110

560/111

560/112

560/113

560/114

560/115

560/116

560/117

560/118

560/119

560/120

560/121

560/122

560/123

560/124

560/125

560/126

560/127

560/128

560/129

560/130

560/131

560/132

560/133

560/134

560/135

560/136

560/137

560/138

560/139

560/140

560/141

560/142

560/143

560/144

560/145

560/146

560/147

560/148

560/149

560/150

560/151

560/152

560/153

560/154

560/155

560/156

560/157

560/158

560/159

560/160

560/161

560/162

560/163

560/164

560/165

560/166

560/167

560/168

560/169

560/170

560/171

560/172

560/173

560/174

560/175

560/176

560/177

560/178

560/179

560/180

560/181

560/182

560/183

560/184

560/185

560/186

560/187

560/188

560/189

560/190

560/191

560/192

560/193

560/194

560/195

560/196

560/197

560/198

560/199

560/200

560/201

560/202

560/203

560/204

560/205

560/206

560/207

560/208

560/209

560/210

560/211

560/212

560/213

560/214

560/215

560/216

560/217

560/218

560/219

560/220

560/221

560/222

560/223

560/224

560/225

560/226

560/227

560/228

560/229

560/230

560/231

560/232

560/233

560/234

560/235

560/236

560/237

560/238

560/239

560/240

560/241

560/242

560/243

560/244

560/245

560/246

560/247

560/248

560/249

560/250

560/251

560/252

560/253

560/254

560/255

560/256

560/257

560/258

560/259

560/260

560/261

560/262

560/263

560/264

560/265

560/266

560/267

560/268

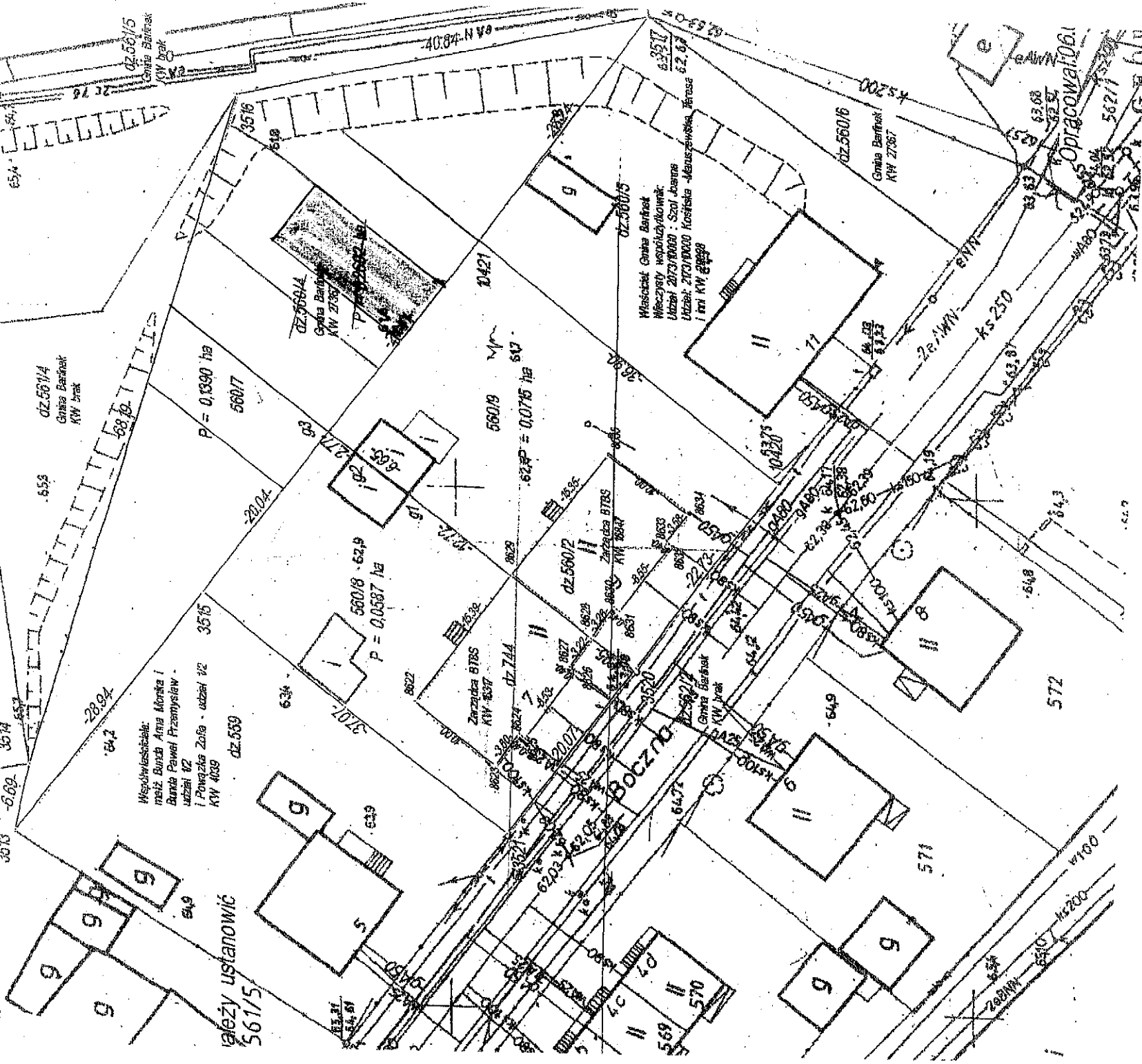
560/269

Mistrz Krzysztof i
 Krzysztof Ryszard
 i małż. Szara Hanna Beata i
 Szara Marcin
 Władimir i inni KW 20960
 dz. 557

NR. 560/4

Małż. Kapała Krysta i Julian
 KW 10349
 dz. 561/3

inek



należy ustanowić
 561/5

Załącznik nr 3 do
 ZARZĄDZENIA NR 178/2012
 Burmistrza Barlinka
 z dnia 13 września 2012 roku

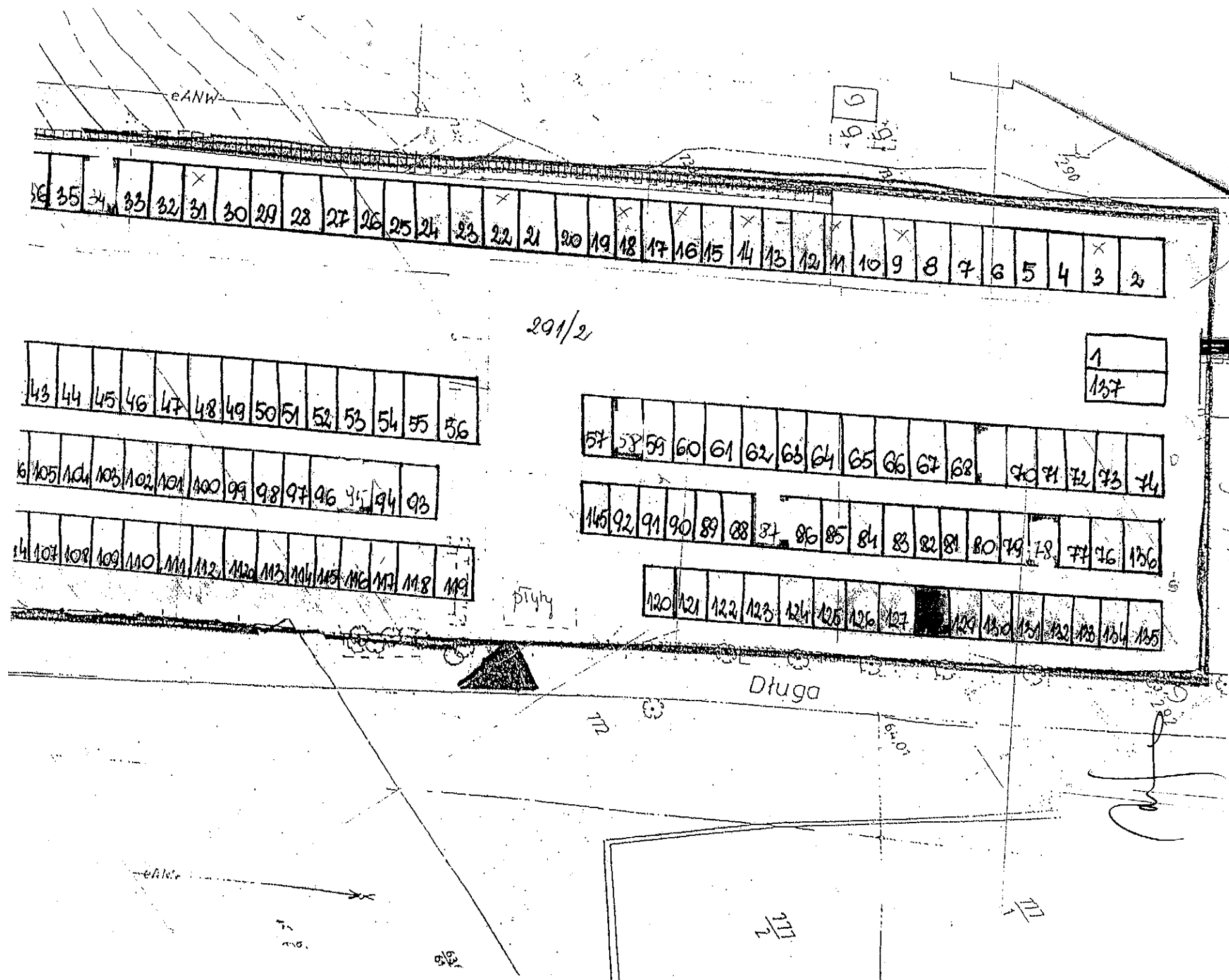
[Signature]

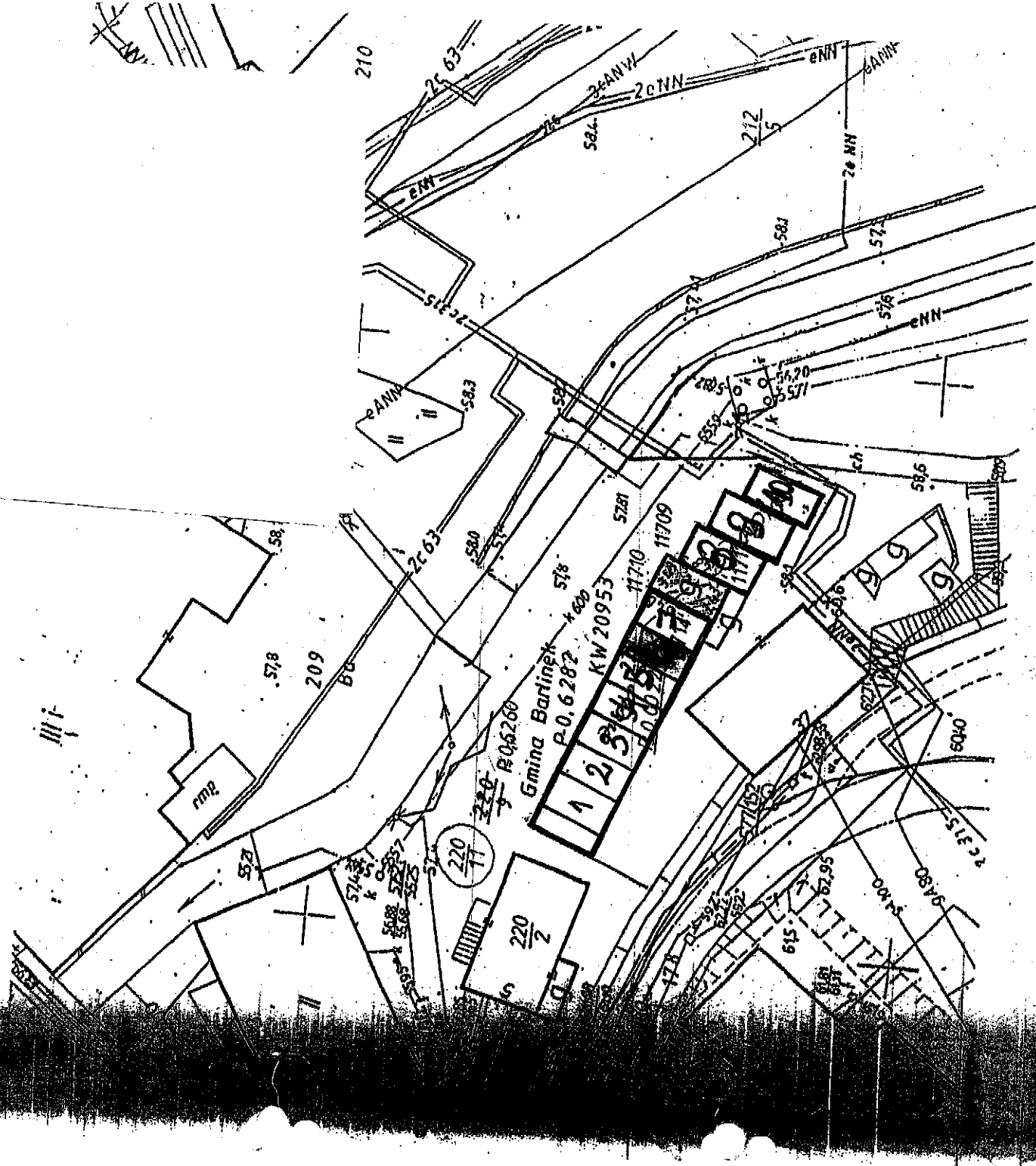
Adm. Kizietelski i
Kizietelska Ryszard
i Mała Szara Hanna Beata i
Szara Marcin
Włodzisław i Jan KW 20953
Adm. Kapelan Ewa i Jan
KW 31349
KW 55613
KW 557

2

**Załącznik nr 5 do
ZARZĄDZENIA NR 178/2012
Burmistrza Barlinka
z dnia 13 września 2012 roku**

Załącznik nr 6 do
ZARZĄDZENIA NR 178/2012
 Burmistrza Barlinka
 z dnia 13 września 2012 roku





Załącznik nr 7 do
ZARZĄDZENIA NR 178/2012
Burmistrza Barlinka
z dnia 13 września 2012 roku

[Handwritten signature]