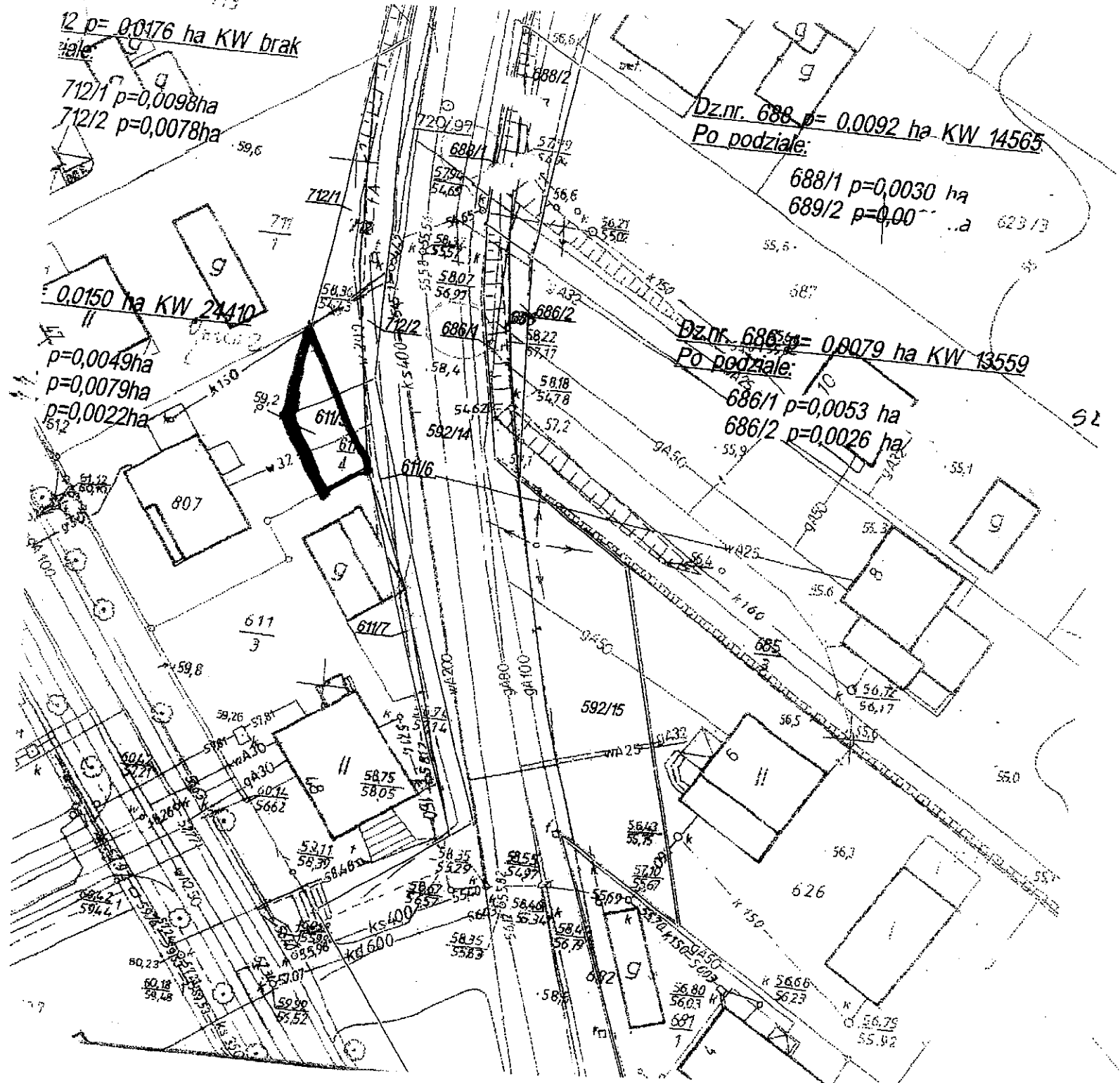


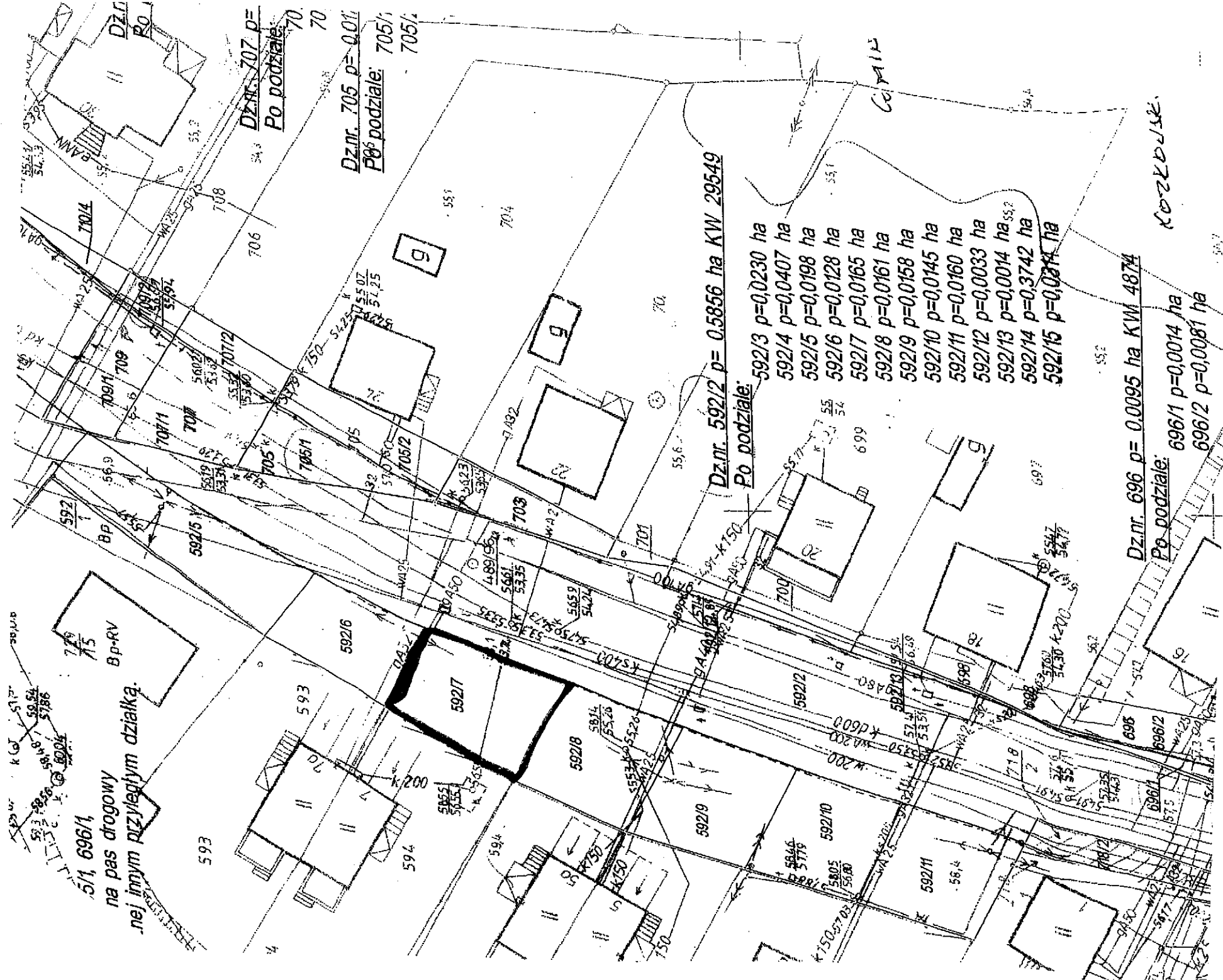
Po podziale:

686/1 $p=0,0053$ ha

686/2 $p=0,0026$ ha



Załącznik nr 2 do
ZARZĄDZENIA NR 002012
Burmistrza Barlinka
z dnia 26 lipca 2012 roku



Załącznik nr 3 do
ZARZĄDZENIA NR 10/2012
Burmistrza Barlinka
z dnia 26 lipca 2012 roku

OSTATNI PROJEKT PODZIAŁU

decyzja: 321002/4 Barlinka

Barlinka

14212342

07/1705/1, 696/1,

się na pas drogowy
licznej innym przyległym działką.

Dz.nr. 707
Po podziale

Dz.nr. 705 p=0
Po podziale: 70
70

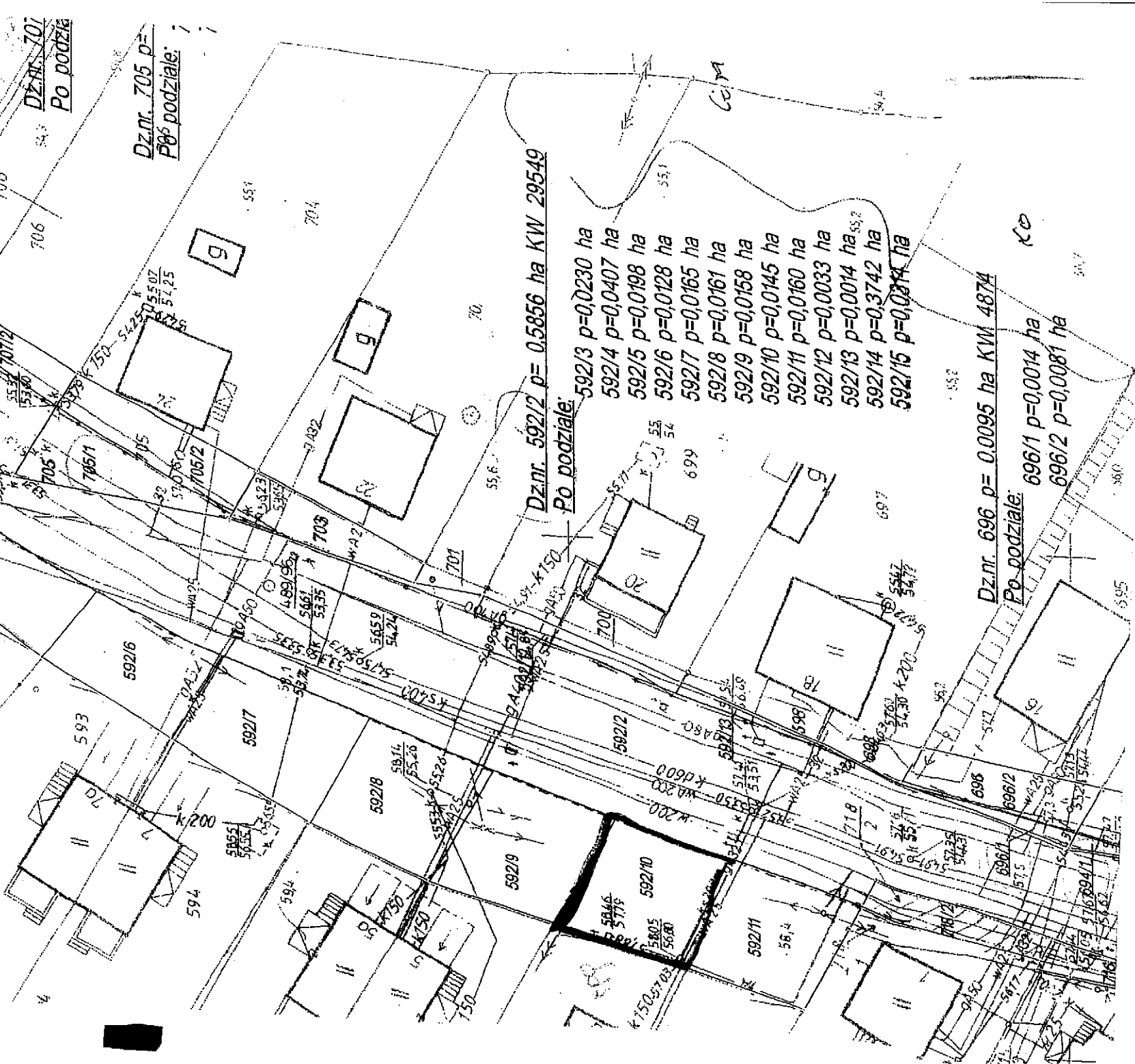
Dz.nr. 592/2 p= 0.5856 ha KW 29549
Po podziale:

- 592/3 p=0,0230 ha
- 592/4 p=0,0407 ha
- 592/5 p=0,0198 ha
- 592/6 p=0,0128 ha
- 592/7 p=0,0165 ha
- 592/8 p=0,0161 ha
- 592/9 p=0,0158 ha
- 502/10 n=0,0145 ha

Załącznik nr 4 do
ZARZĄDZENIA NR 152012
Burmistrza Barlinka
z dnia 26 lipca 2012 roku

42 25630 5195 5808
 05 523 526 5848 5786
 1705/1, 696/1
 się na pas drogowy
 iczej innym przyległym działką.

593



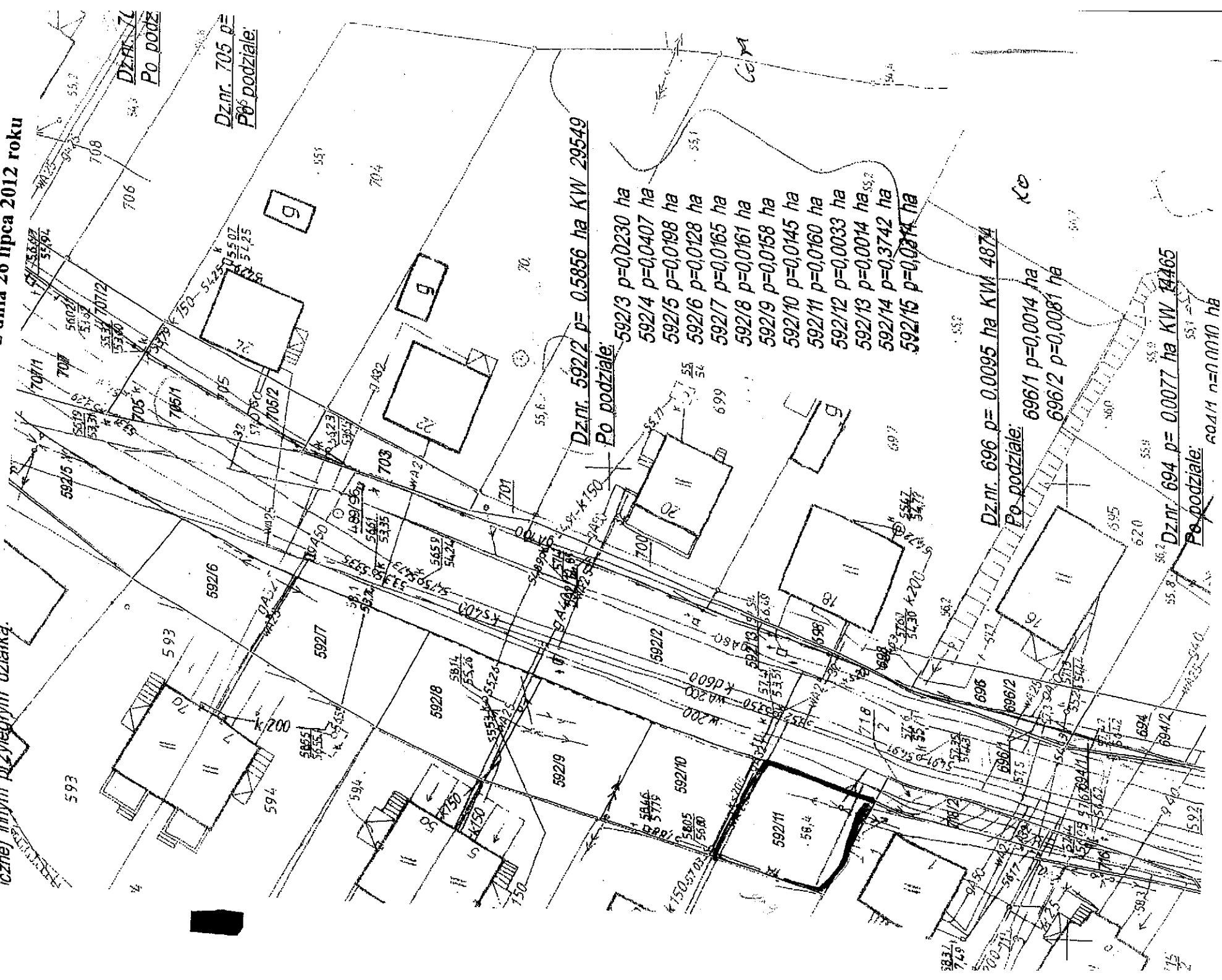
Dz.nr. 696 p= 0,0095 ha KW 4874
 Po podziale: 696/1 p=0,0014 ha
 696/2 p=0,0081 ha

Dz.nr. 592/2 p= 0,5856 ha KW 29549
 Po podziale:

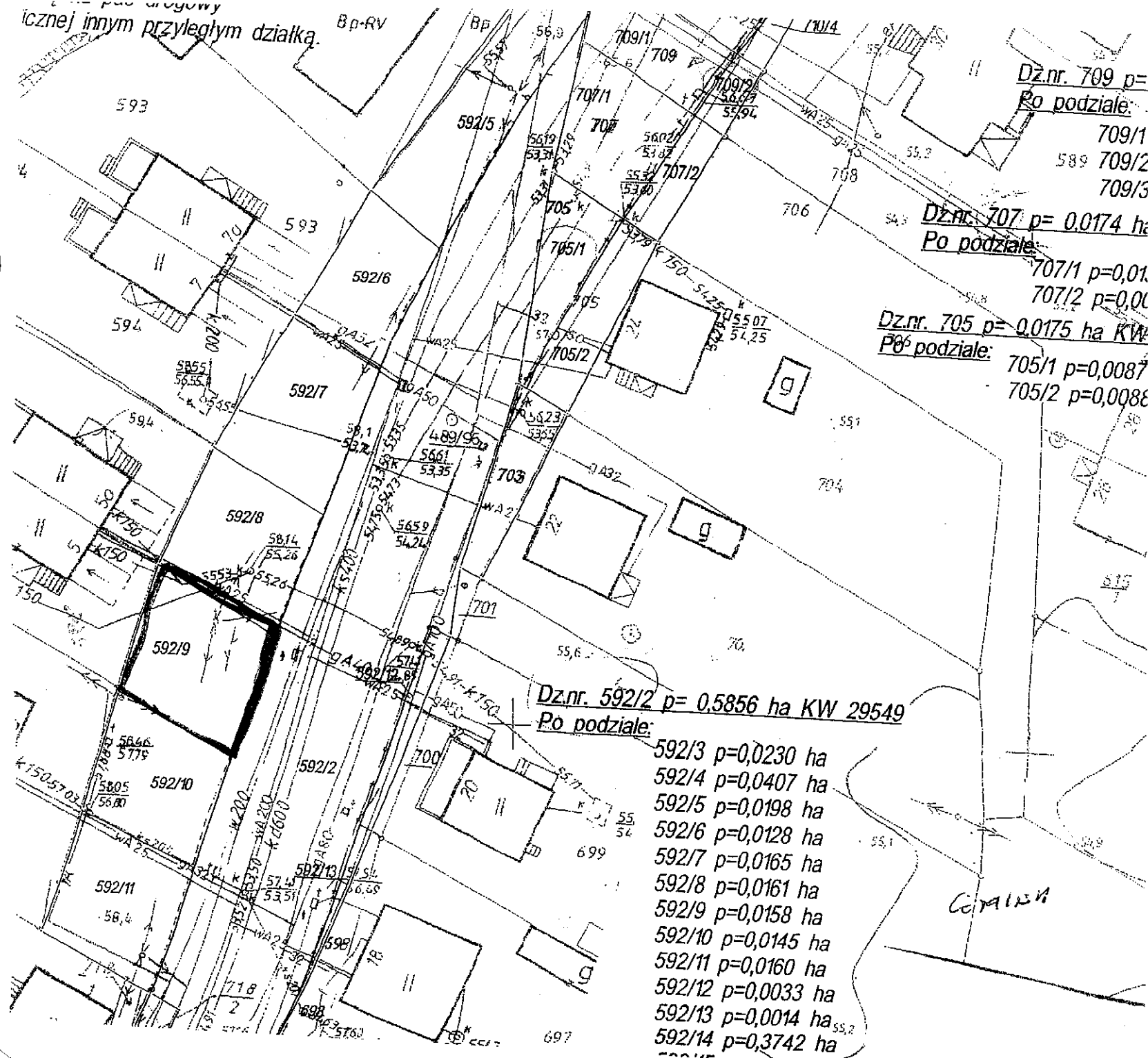
- 592/3 p=0,0230 ha
- 592/4 p=0,0407 ha
- 592/5 p=0,0198 ha
- 592/6 p=0,0128 ha
- 592/7 p=0,0165 ha
- 592/8 p=0,0161 ha
- 592/9 p=0,0158 ha
- 592/10 p=0,0145 ha
- 592/11 p=0,0160 ha
- 592/12 p=0,0033 ha
- 592/13 p=0,0014 ha
- 592/14 p=0,3742 ha
- 592/15 p=0,0014 ha

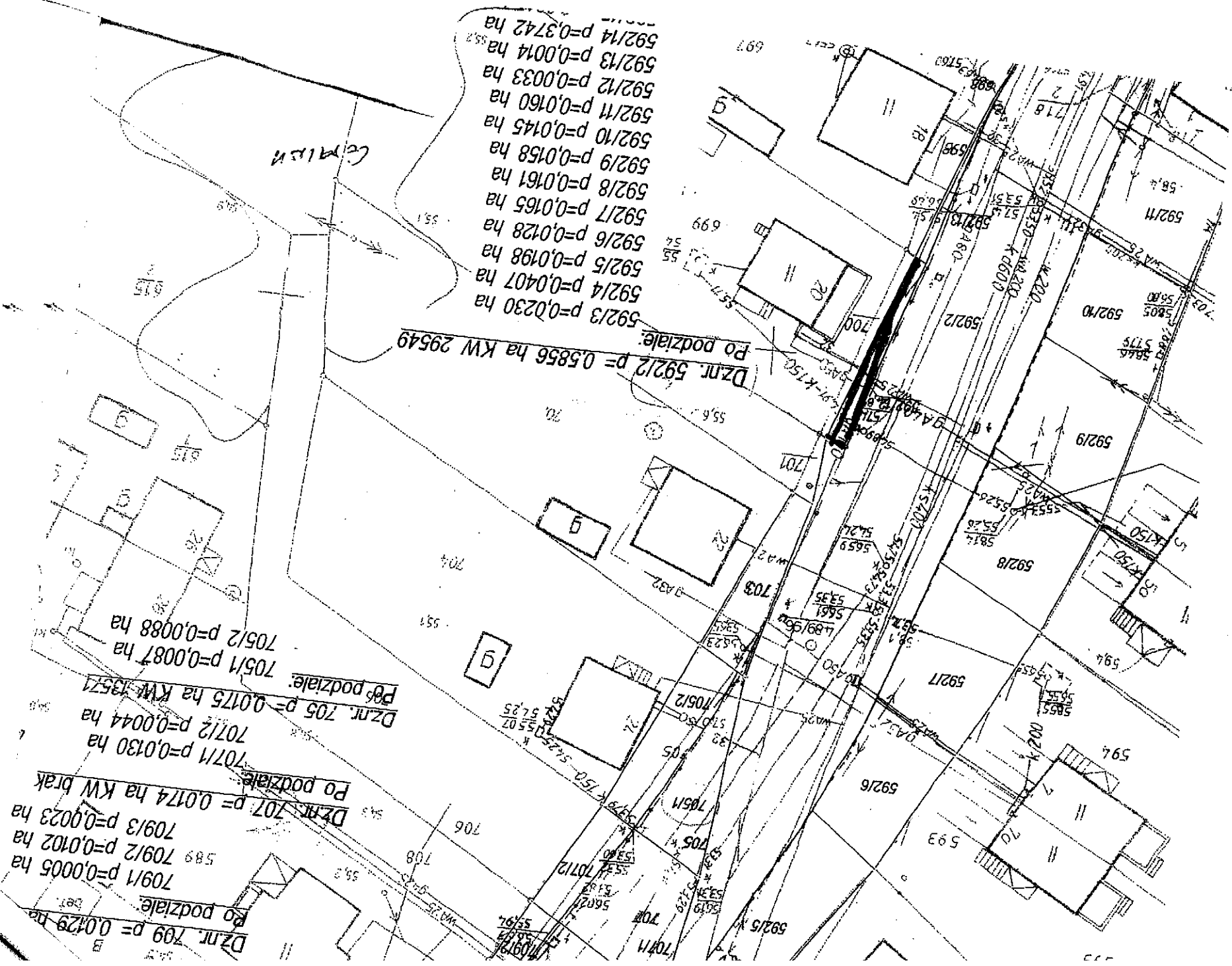
Załącznik nr 7 do
ZARZĄDZENIA NR 1502/2012
 Burmistrza Barlinka
 z dnia 26 lipca 2012 roku

o zmianie granic przyległym działką.

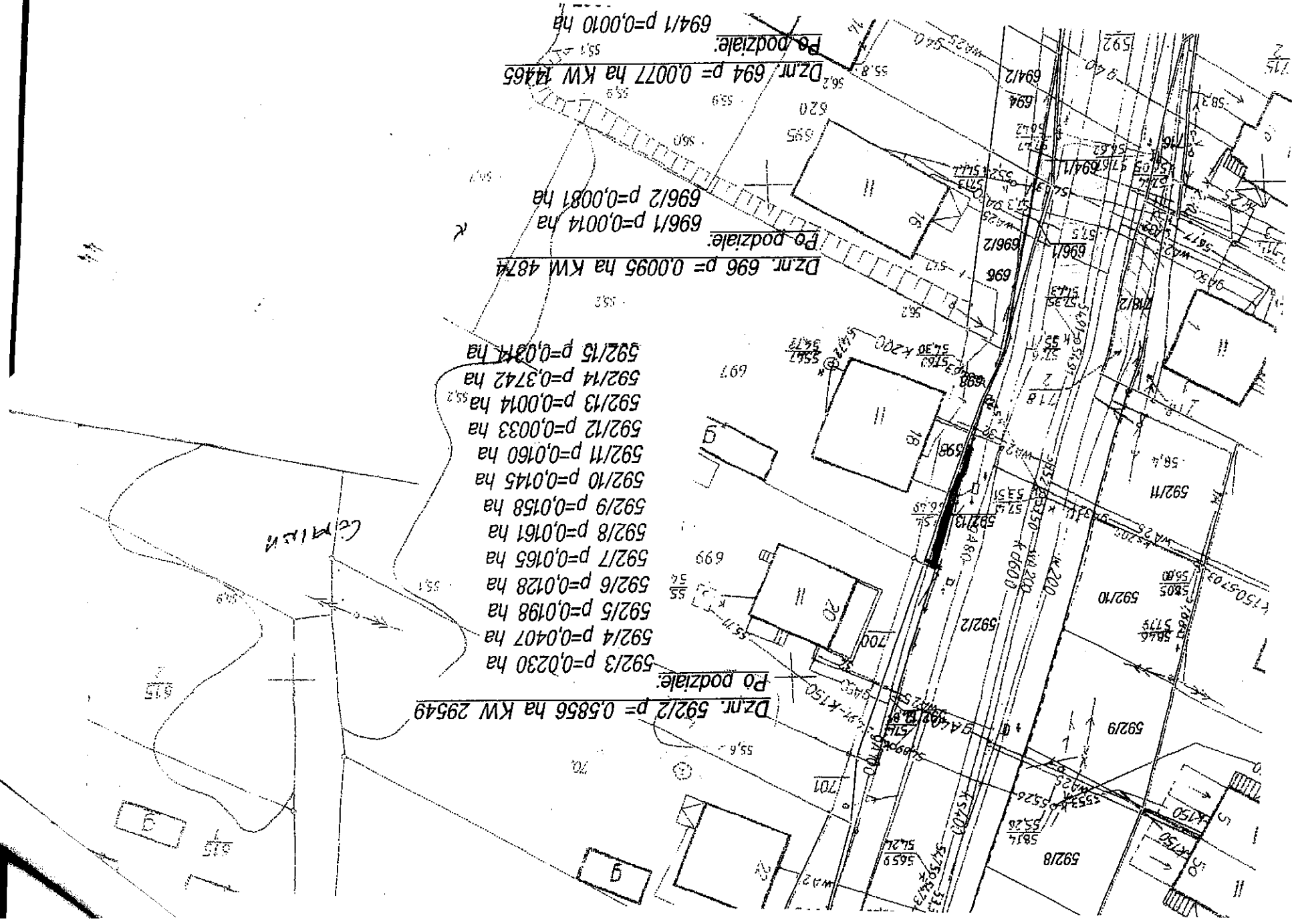


iczej innym przyległym działką.





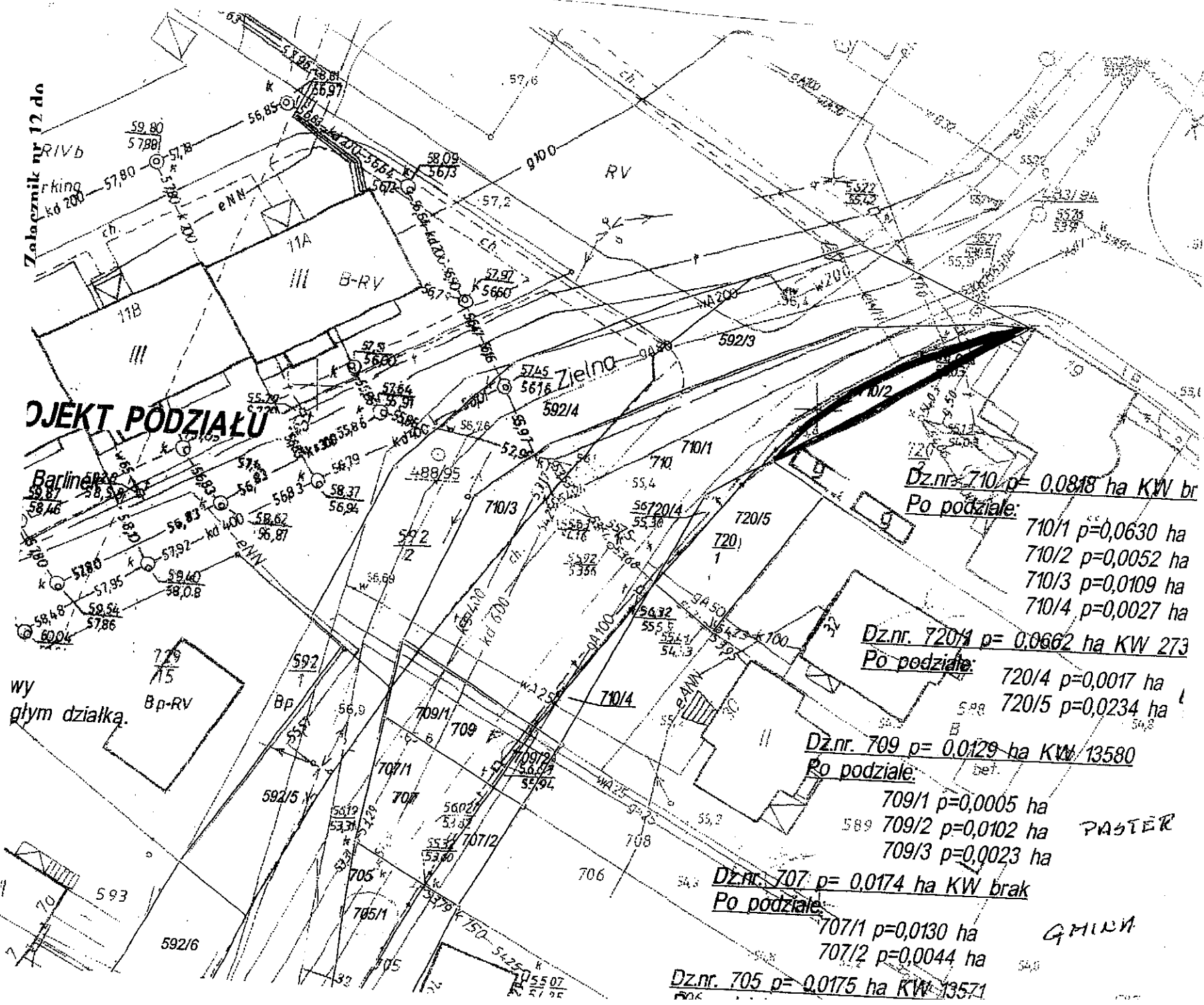
Załącznik nr 10 do
ZARZĄDZENIA NR 10/2012
Burmistrza Barlinka
z dnia 26 lipca 2012 roku



Załącznik nr 11 do
ZARZĄDZENIA NR 10/2012
Burmistrza Barlinka
z dnia 26 lipca 2012 roku

Załącznik nr 12 do

PROJEKT PODZIAŁU



Dz.nr. 710 p= 0,0818 ha KW br
Po podziale:

710/1 p=0,0630 ha
710/2 p=0,0052 ha
710/3 p=0,0109 ha
710/4 p=0,0027 ha

Dz.nr. 720/1 p= 0,0662 ha KW 273
Po podziale:

720/4 p=0,0017 ha
720/5 p=0,0234 ha

Dz.nr. 709 p= 0,0129 ha KW 13580
Po podziale:

709/1 p=0,0005 ha
709/2 p=0,0102 ha
709/3 p=0,0023 ha

Dz.nr. 707 p= 0,0174 ha KW brak
Po podziale:

707/1 p=0,0130 ha
707/2 p=0,0044 ha

Dz.nr. 705 p= 0,0175 ha KW 13571

PASTER

GMINA



GMIBN

...a pas drogowy
...innym przyległym działką.

1/969 1/9

a: 321005