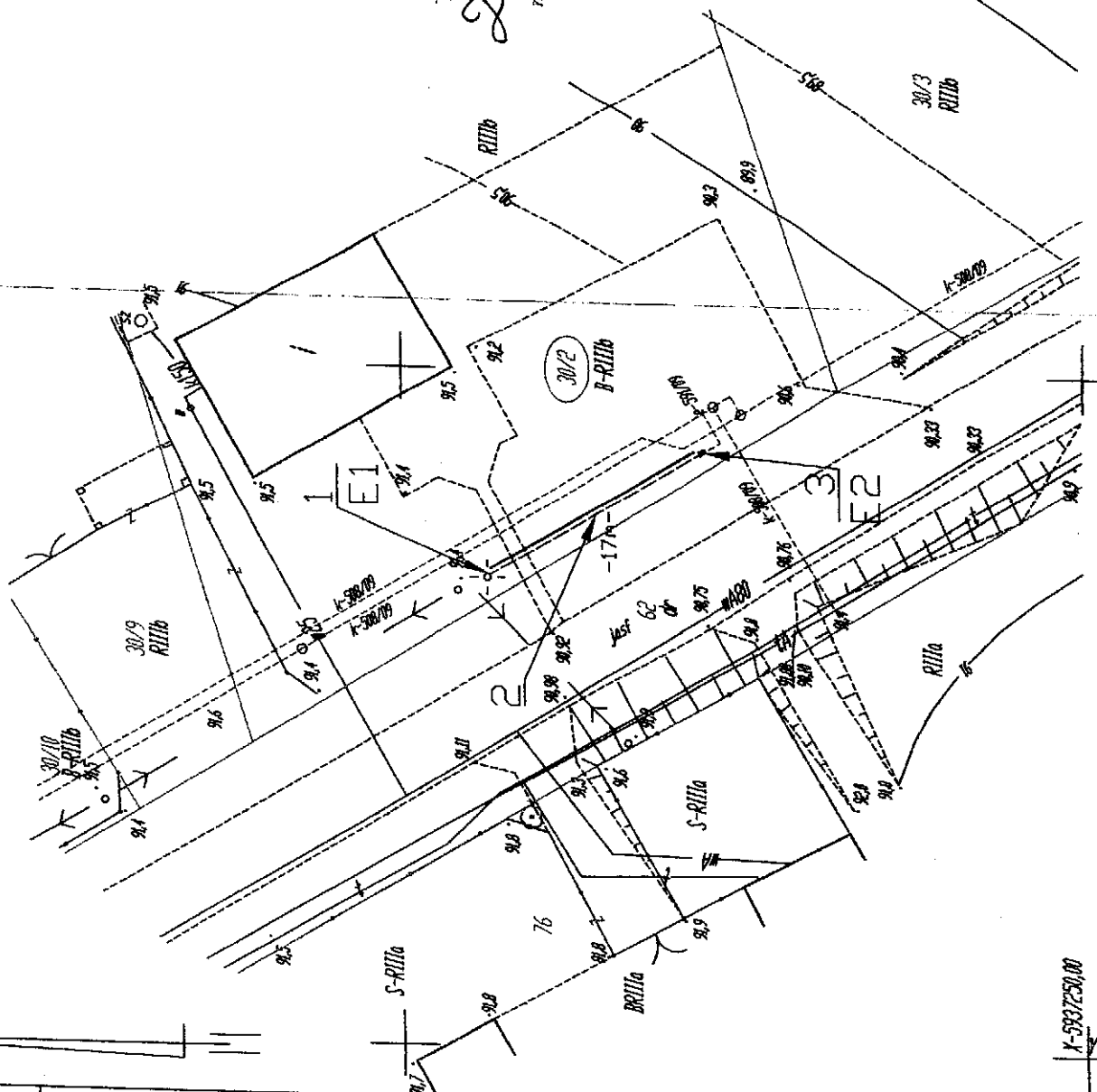


Załącznik graficzny do uchwały
Nr XV/211/2011
z 22 grudnia 2011 r.

PRZEWODNIZACZY
Rady Miejskiej
Dariusz Zielinski
mgr Dariusz Zielinski

X-5937300,00
Y-3378800,00



LEGENDA:
1 Istniejący słup linii napowietrznej nn 0,4 kV
2 Projektowane przyłącze kablowe 0,4 kV
3 Projektowane złącze kablowe - pomiarowe ZKP

Plan zagospodarowania terenu działki nr 30/2 - plan trasy projektowanego przyłącza kablowego 0,4 kV	
Tytuł rysunku	Plan zagospodarowania terenu działki nr 30/2 - plan trasy projektowanego przyłącza kablowego 0,4 kV
Adres	Dajna, gm. Barlink
Investor	ENEA Operator Sp. z o.o. ul. Strzeszyńska 38, 82-417 Jankowo
Projektant	mgr inż. Hubert Wojski ul. Skowrońskiego 37, 65-460 Gorzów Wlkp.
Sprawdzający	mgr inż. Marek Górnik
Asystent projektanta	
Skala	1:500
Wzrost	0,78/1
Projekt	07/2011
Nr rys.	ZUB
Data	07.2011

X-5937250,00
Y-3378750,00

<p>OBIĘKT: część dz. nr 30/2 Dz. nr 001/1, Dajna Gmina Barlink Powiat mysłowski Województwo zachodniopomorskie</p> <p>SKALA: 1:500 Układ współrzędnych 1965 strefa 3 Pozycja odniesienia: Krańczości</p> <p>Kierownik robót: Henryk Kądziołka Upoważnienie nr 9973 Zakres nr 112</p>	<p>ZAKŁAD USŁUG GEODEZYJNO-KARTOGRAFICZNYCH Henryk Kądziołka ul. Grodzka 10 74-320 Barlink Tel/fax (0-95) 746-40-80 telkom. 0-601-953-256 NIP 597-106-33-07</p>
<p>Mapę do celów projektowych sporządzono przy wykorzystaniu: 1. Mapy zasadniczej w skali 1:500 sekcje nr 55L42L124L, 124E 2. Danych brzoźowych części uzbrojenia podziemnego 3. Pomiaru zieleni wysokiej i powłok przyrody oraz pomiaru innych obiektów wskazanych przez projektanta 4. Opracowanych geodezyjnie elementów planu zagospodarowania przestrzennego (linie rozgraniczające, linie regulujące, osie ulic)</p>	<p>Wykonano w ramach robót geodezyjnych zgłoszonych w WCKEN w Mysłoborzu KERO nr 015.001-045/2011</p> <p>W zakresie opracowania znajdują się punkty osnowy geodezyjnej nr 1 brak</p> <p>podlegające ochronie na podstawie art. 15, art. 48 ust. 1 pkt 3 ustawy Prawo geodezyjne i kartograficzne.</p>
<p>Na mapie do celów projektowych wykazano następujące uzgodnienia przez ZUPP projekty sieci uzbrojenia terenu K-308/2009, e-591/2009</p>	<p>Granice i numery działek ewidencyjnych według danych WCKEN w Mysłoborzu z dnia 2007/2011r</p>
<p>Informacje dodatkowe: 1. zakres pomiaru i cała mapa 2. Replikacja znaków zgodna z instrukcją techniczną K-1 (1979)/K-1 (Podstawa Mapa Kraju z 1988r.) 3. Mapa ma być do celów projektowych w zakresie pomiaru 4. Stopień kartograficznej dokładności mapy do celów projektowych jest zgodny z przepisami instrukcji technicznej K-1 (1979)/K-1 (Podstawa Mapa Kraju z 1988r.) 5. Wszystkie trwałe obiekty budowlane podlegają wyliczeniu przez jednostkę wykonawstwa geodezyjnego 6. Nie wyklucza się istnienia w terenie również uzbrojenia o których brak było informacji brzoźowych i nie zostało odnotowane w czasie inwenturyzacji geodezyjnej</p>	<p>Rejestracja</p>
<p>Uzbrojenie opracowano na podstawie: 1. Danych brzoźowych i z literą B 2. Posrewnego ustalenia przebiegu aparatura elektronagnetyczna i z literą A 3. Bezpośrednich pomiarów powikłanych i bez liter W związku z tym w częściach 1 i 2 nie gwarantuje się kompletności, a dokładności położenia uzbrojenia jest niższa od dokładności karto metrycznej mapy.</p>	<p>Kierownik jednostki wykonawstwa geodezyjnego: Henryk Kądziołka</p>
<p>Aktualność mapy do celów projektowych na dzień 2007/2011r</p>	