

"F"		Biuro Usług	
64-400 Głuchów, ul. A. Puszkina			
Inwestycja: Budowa promenady spacerowej terenu nad jeziorem Barlinek			
Obiekt:			
Tresc Rysunku: PROJEKT ZAGOSPODAROWANIA			
Projektował	TOMASZ MARCZEWSKI	Tytuł, nazwisko	Nr uprawnień
Sprawdził			
Funkcja			

**ZAKŁAD USŁUG
GEODEZYJNO-KARTOGRAFICZNYCH**
Henryk Kadziolka
Ul. Grodzka 10 74-320 Barlinek
Tel/fax (0-95) 746-40-80 tel. kom. 0-601-953-256
NIP 597-10-63-307

Wykonano w ramach roboty geodezyjnej zgłoszonej w
PODGiK w Mysliborzu
KERG nr: 014.002-1275/2009

W zakresie opracowania znajdują się punkty osnowy
geodezyjnej nr: brak

podlegające ochronie na podstawie art. 15, art. 48 ust. 1
pkt. 3 ustawy Prawo geodezyjne i kartograficzne.

Rejestracja:

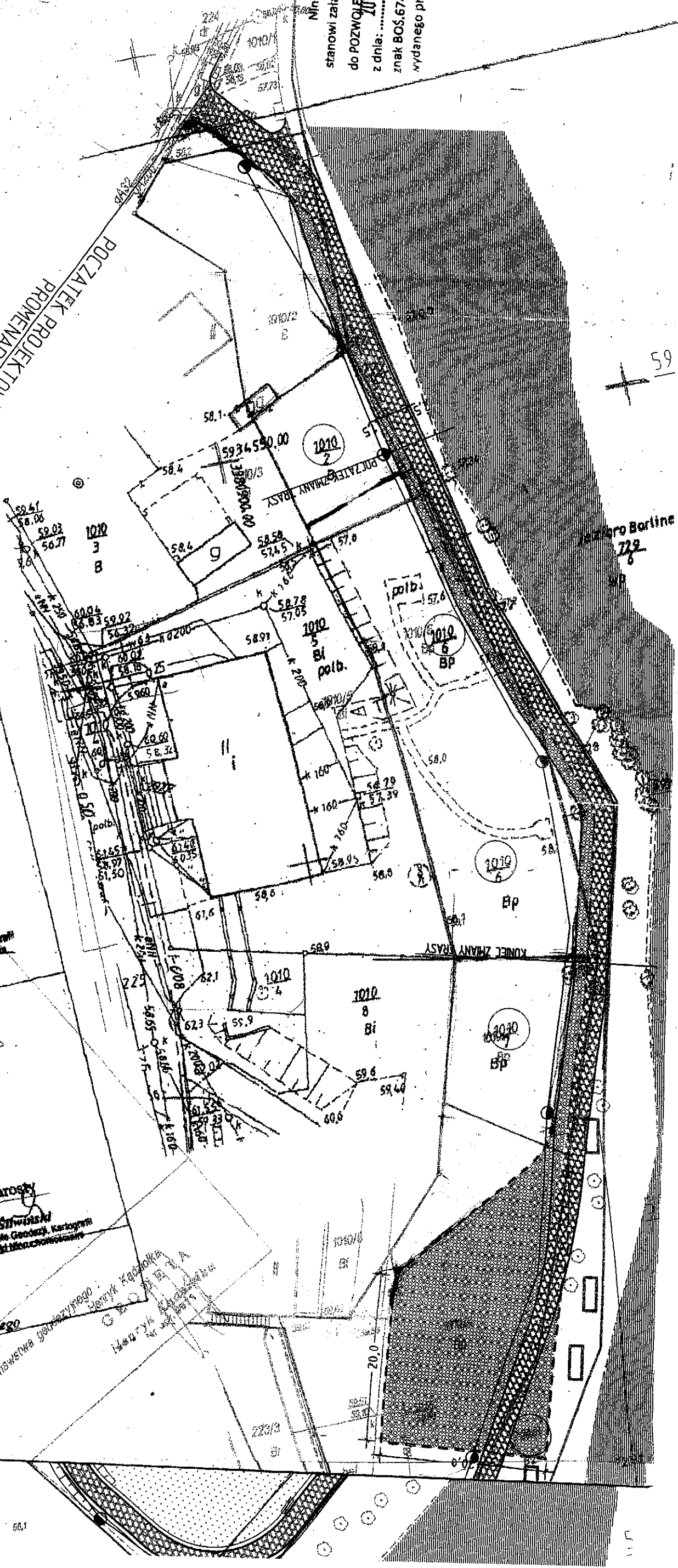
STAROSTA MYSLIBORSKI
Wydział Geodezji, Kartografii, Katastru
i Gospodarki Nieruchomościami
Reprezentujący Wydział Geodezji, Kartografii, Katastru
i Gospodarki Nieruchomościami
Myslibórz, dnia 19 PAZ 2009
(podpis, stanowisko, osoba upoważniona)

STAROSTA MYSLIBORSKI
Wydział Geodezji, Kartografii, Katastru
i Gospodarki Nieruchomościami
Reprezentujący Wydział Geodezji, Kartografii, Katastru
i Gospodarki Nieruchomościami
Myslibórz, dnia 19 PAZ 2009
(podpis, stanowisko, osoba upoważniona)

ów projektowych na dzień:
29.09.2009r.

Kierownik Biura Usług Geodezyjnych
Henryk Kadziolka

POCZATEK PROMENADY
PROJEKTOWANEJ



Miniejszy PROJEKT BL
stanowi załącznik Nr:
do POZWOLENIA NA BUDOWĘ
z dnia: 2011-02-07
znak BOŚ.6740. 1.2.2012
wydanego przez:

STAROSTW
w MY
Wydział Budownictwa
ul. Spokojna 13
tel. (095) 747 34 31

Z up:
05608
ZACNA
Wydział Budownictwa

59