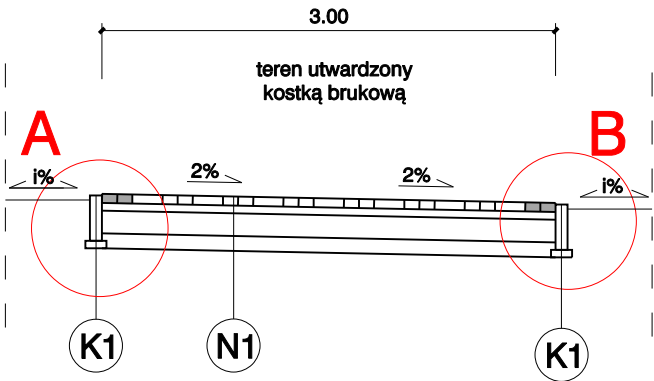
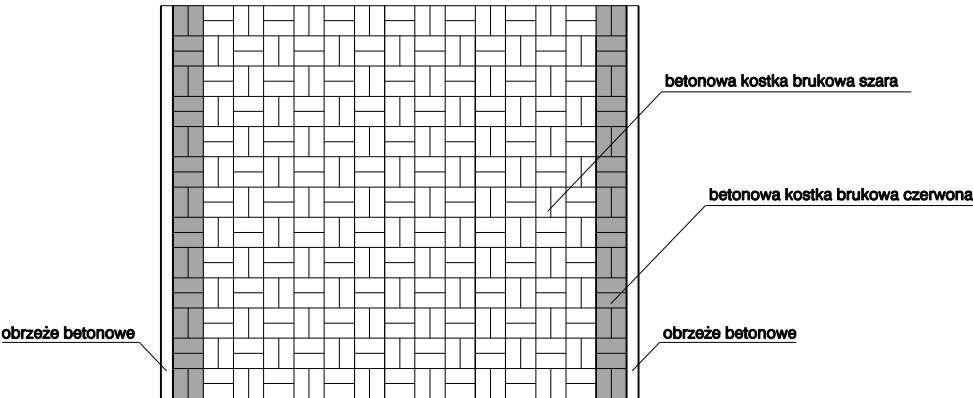


Przekroje normalne w skali 1:50

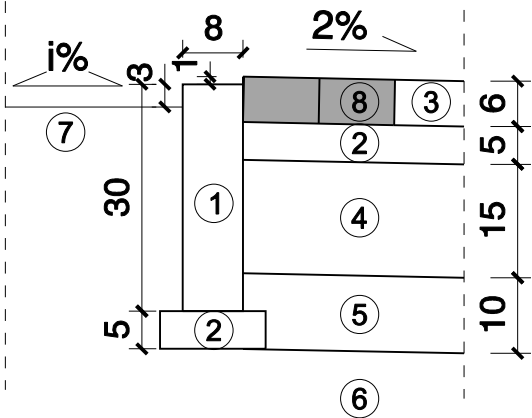


Schemat ułożenia  
bet. kostki brukowej

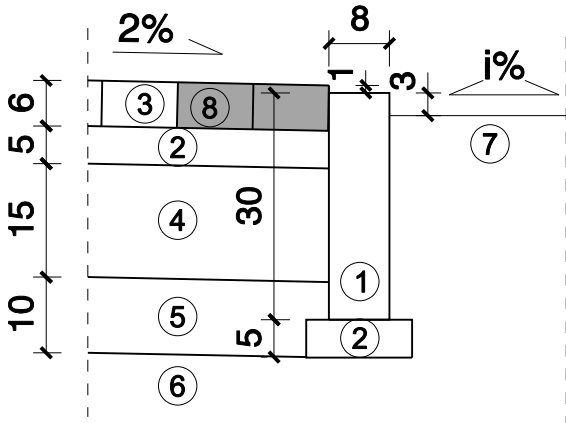


Szczegóły konstrukcyjne w skali 1:10

Szczegół A



Szczegół B



LEGENDA:

betonowe obrzeże chodnikowe 8x30	betonowa kostka brukowa (szara)	- gr. 6 cm
podsyпка cementowo-piaskowa 1:3	podsyпка cementowo-piaskowa 1:3	- gr. 5 cm
grunt rodzimy	stabilizacja cementem o Rm= 2.5 MPa	- gr. 15 cm
	warstwa piasku	- gr. 10 cm
	grunt rodzimy	

- betonowe obrzeże chodnikowe 8x30 cm
- podsyпка cementowo-piaskowa 1:3 gr. 5 cm
- betonowa kostka brukowa gr. 6 cm szara
- stabilizacja cementem o Rm= 2.5 MPa
- warstwa piasku
- grunt rodzimy
- istniejący teren
- betonowa kostka brukowa gr. 6 cm czerwona

JEDNOSTKA PROJEKTOWA

SD PROJEKT

SD PROJEKT s.c.  
ul. Szymborska 10/8  
60-254 Poznań

NAZWA I ADRES ZAMAWIAJĄCEGO

Urząd Gminy Barlinek  
ul. Niepodległości 20  
74-320 Barlinek

TEMAT OPRACOWANIA:	Utwardzenie terenu przy ul. Parkowej w Barlinku		
STADIUM:	DOKUMENTACJA TECHNICZNA		
BRANŻA:	DROGOWA		
FUNKCJA	IMIĘ I NAZWISKO	UPRAWNIENIA	PODPIS
PROJEKTANT	mgr inż. Wojciech MIKOŁAJCZYK	WKP/0300/PWOD/09	
OPRACOWALI	mgr inż. Tomasz GRZECHOWIAK	-	
	mgr inż. Marcin ŚLIWA	-	
	mgr inż. Wojciech SULIKOWSKI	-	

DATA: styczeń 2011 r. SKALA: 1:50/1:10

TYTUŁ RYSUNKU	PRZEKROJE NORMALNE SZCZEGÓŁY KONSTRUKCYJNE	RYS. NR 3
---------------	---	--------------