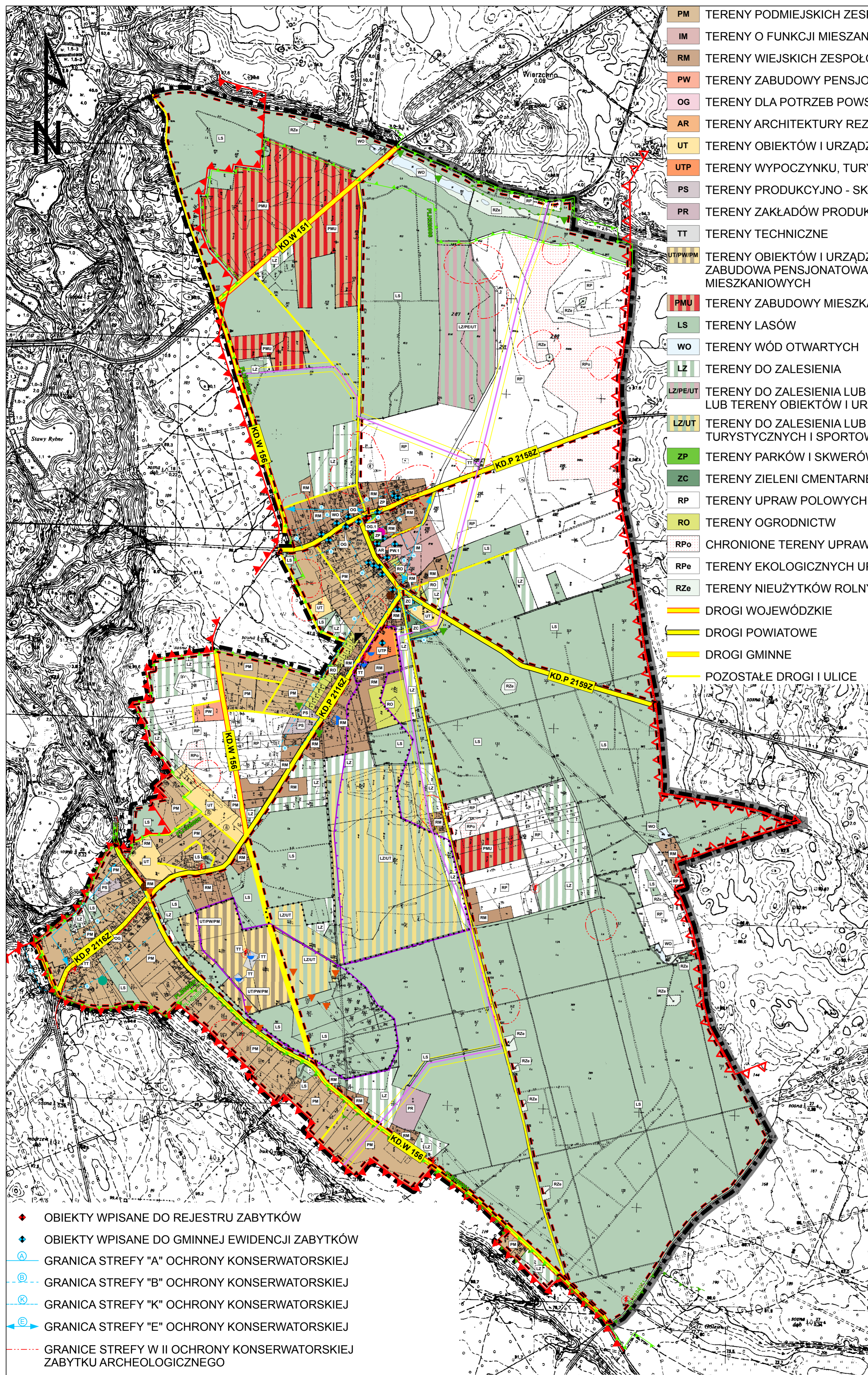


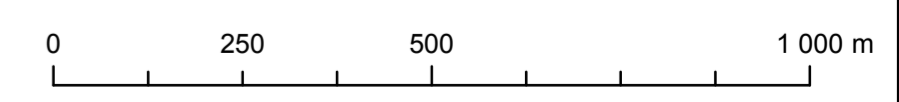
STUDIUM UWARUNKOWAŃ I KIERUNKÓW ZAGOSPODAROWANIA PRZESTRZENNEGO GMINY BARLINEK -ZMIANA STUDIUM W OBRĘBIE KRZYŃKA I PŁONNO-



PM	TERENY PODMIEJSKICH ZESPOŁÓW ZABUDOWY
IM	TERENY O FUNKCJI MIESZANEJ
RM	TERENY WIEJSKICH ZESPOŁÓW ZABUDOWY
PW	TERENY ZABUDOWY PENSJONATOWEJ
OG	TERENY DLA POTRZEB POWSZECHNYCH
AR	TERENY ARCHITEKTURY REZYDENCJONALNEJ
UT	TERENY OBIEKTÓW I URZĄDZEŃ TURYSTYCZNYCH I SPORTOWYCH
UTP	TERENY WYPOCZYNKU, TURYSTYKI I NIEWIELKIEGO PRZEMYSŁU
PS	TERENY PRODUKCYJNO - SKŁADOWE
PR	TERENY ZAKŁADÓW PRODUKCJI ROLNEJ
TT	TERENY TECHNICZNE
UT/PP/PM	TERENY OBIEKTÓW I URZĄDZEŃ TURYSTYCZNYCH I SPORTOWYCH, ZABUDOWA PENSJONATOWA, TERENY PODMIEJSKIE ZESPOŁÓW MIESZKANIOWYCH
PMU	TERENY ZABUDOWY MIESZKANIOWEJ, USŁUG ZDROWIA I TURYSTYKI
LS	TERENY LASÓW
WO	TERENY WÓD OTWARTYCH
LZ	TERENY DO ZALESIENIA
LZ/PE/UT	TERENY DO ZALESIENIA LUB TERENY PRZEMYSŁU WYDOBYWCZEGO LUB TERENY OBIEKTÓW I URZĄDZEŃ TURYSTYCZNYCH I SPORTOWYCH
LZ/UT	TERENY DO ZALESIENIA LUB TERENY OBIEKTÓW I URZĄDZEŃ TURYSTYCZNYCH I SPORTOWYCH
ZP	TERENY PARKÓW I SKWERÓW
ZC	TERENY ZIELENI CMENTARNEJ
RP	TERENY UPRAW POLOWYCH
RO	TERENY OGRODNICTW
RPo	CHRONIONE TERENY UPRAW POLOWYCH
RPe	TERENY EKOLOGICZNYCH UPRAW POLOWYCH
RZe	TERENY NIEUŻYTKÓW ROLNYCH
	DROGI WOJEWÓDZKIE
	DROGI POWIATOWE
	DROGI GMINNE
	POZOSTAŁE DROGI I ULICE

- OBIEKTY WPISANE DO REJESTRU ZABYTKÓW
- OBIEKTY WPISANE DO GMINNEJ EWIDENCJI ZABYTKÓW
- GRANICA STREFY "A" OCHRONY KONSERWATORSKIEJ
- GRANICA STREFY "B" OCHRONY KONSERWATORSKIEJ
- GRANICA STREFY "K" OCHRONY KONSERWATORSKIEJ
- GRANICA STREFY "E" OCHRONY KONSERWATORSKIEJ
- GRANICE STREFY W II OCHRONY KONSERWATORSKIEJ ZABYTKU ARCHEOLOGICZNEGO
- GRANICE STREFY W III OCHRONY KONSERWATORSKIEJ ZABYTKU ARCHEOLOGICZNEGO
- STANOWISKA GATUNKÓW CHRONIONYCH - ZWIERZĄT
- STANOWISKA GATUNKÓW CHRONIONYCH - ROŚLIN
- UKŁADY ZIELENI ZABYTKOWEJ
- POMNIKI PRZYRODY
- OBSZARY NATURA 2000
- PROJEKTOWANY OBSZAR NATURA 2000
- GRANICA OTULINY PARKU KRAJOBRAZOWEGO
- GRANICA PARKU KRAJOBRAZOWEGO
- GRANICA TERENU OCHRONY POŚREDNIEJ UJĘCIA WODY PODZIEMNEJ
- GRANICE SIEDLISK

- POMPOWNIĄ HYDROFOROWĄ
- UJĘCIE WODY PODZIEMNEJ
- STACJA TRANSFORMATOROWA
- PRZEPOMPOWNIĄ ŚCIEKÓW
- OCZYSZCZALNIĄ ŚCIEKÓW
- GAZOCIĄG WYSOKIEGO CIŚNIENIA
- GRANICA TERENÓW DLA KTÓRYCH GMINA ZAMIERZA SPORZĄDZIĆ MIEJSKOWY PLAN ZAGOSPODAROWANIA PRZESTRZENNEGO
- OBSZARY DEGRADACJI TERENU
- TERENY DO REKULTYWACJI
- GRANICA ZMIANY STUDIUM BARLINEK
- GRANICA GMINY BARLINEK



Załącznik nr do uchwały nr	
Rady Miejskiej w Barlinku z dnia	
ZMIANA STUDIUM UWARUNKOWAŃ I KIERUNKÓW ZAGOSPODAROWANIA PRZESTRZENNEGO GMINY BARLINEK	
PLANSZA PODSTAWOWA - GMINA /MAPA EWIDENCYJNA/	
	GŁÓWNY PROJEKTANT STUDIUM:
www.softgis.pl	MGR INŻ. RADOSŁAW JONCZAK 2-417
ZESPÓŁ PROJEKTOWY:	
MGR INŻ. MARIUSZ MARCZEWSKI	
MGR INŻ. ŁUKASZ BŁADEK	
	SKALA 1:10 000