

## **ZAWARTOŚĆ OPRACOWANIA**

1. Opis techniczny.
2. Załącznik nr 1 – Karta produktu – „mrowisko”.
3. Załącznik nr 2 – Zestawienie przykładowych elementów do ćwiczeń gimnastycznych.
4. Załącznik nr 3 – Rysunek wiaty.

**OPIS TECHNICZNY**  
**do Projektu Wykonawczego**  
**„BUDOWA PROMENADY SPACEROWO-ROWEROWEJ WRAZ Z ZAGOSPODAROWANIEM TERENU**  
**NAD JEZIOREM BARLINECKIM”**  
**MAŁA ARCHITEKTURA**

**1. PODSTAWA OPRACOWANIA.**

Podstawą niniejszego opracowania jest Zlecenie Gminy Barlinek na sporządzenie dokumentacji technicznej.

**2. INWESTOR.**

Inwestorem zadania dla którego opracowywana jest dokumentacja jest Gmina Barlinek, ul. Niepodległości 20, 74-320 Barlinek.

**3. CEL I ZAKRES PROJEKTU**

Niniejszy Projekt Zagospodarowania Terenu dla zadania „Budowa promenady spacerowo-rowerowej wraz z zagospodarowaniem terenu nad jeziorem Barlineckim” obejmuje wykonanie elementów małej architektury:

- element zabawy dla dzieci, tzw. „mrowisko”;
- wiatę (zadaszenie) z ławkami;
- ławek parkowych;
- elementów do ćwiczeń gimnastycznych.

**4. OPIS ROZWIĄZAŃ PROJEKTOWYCH.**

**4.1. Ławki parkowe**

W ramach zadania zaprojektowano 11 ławek wraz z koszami na śmieci rozmieszczonych wzdłuż trasy promenady:

- 6 sztuk w obrębie istniejącego boiska sportowego gruntowym;
- 2 sztuki za trybunami przy boisku sportowym utwardzonym;
- 3 sztuki działce 239/2.

Parametry ławek:

- stelaż stalowy – odlew żeliwny (kolor grafit)
- siedzisko i oparcie z desek impregnowanych (świerk) o wymiarach 1800x100x40mm, siedzisko na wysokości 40 cm, (kolor teak)
- podstawa kotwiona w gruncie przy pomocy betonu (B15),

Poniżej przykład ławki



Lokalizację ławek przedstawiono w Projekcie Budowlanym – Projekt Zagospodarowania Terenu. Przy każdej ławce należy zamontować kosz na śmieci zamontowany na rurze stalowej z osłoną z elementów drewnianych. Rurę stalową należy zabetonować w gruncie betonem B15. Kolorystyka elementów osłonowych (deski impregnowane - świerk) – teak. Poniżej zaprezentowano przykład kosza do zamontowania.



#### 4.2. Elementy do ćwiczeń gimnastycznych

Zaprojektowano 11 elementów rekreacji przeznaczonych do ćwiczeń gimnastycznych. Zestawienie elementów do ćwiczeń gimnastycznych wraz z ich wymiarami przedstawiono w załączniku nr 1. Lokalizacje elementów przedstawiono w Projekcie budowlanym - „Projekt Zagospodarowania Terenu”.

Elementy należy wykonać z belek okrągłych (średnica 60-120mm) drewna sosnowego - impregnowanego metodą ciśnieniowo-próżniową. Wszystkie elementy metalowe powinny być pokryte cynkiem lub pomalowane - metoda proszkową.

Dla potrzeb projektu przyjęto jako przykładowe elementy do ćwiczeń gimnastycznych firmy „Pianosport”. Można zastosować elementy innego dostawcy z zastrzeżeniem iż będą to urządzenia spełniające standardy takie same lub wyższe od opisanych oraz spełniać wymagania normy.

#### 4.3. Wiata wraz z ławkami.

Wiatę (zadaszenie) z ławkami zaprojektowano o wymiarach 4,0x7,0; wysokość 4,33m.

Konstrukcja zadaszenia:

- konstrukcja wykonana z żerdzi drewnianych.
- pokrycie dachu – deski gr. 1,9cm, na zakład.
- słupy, miecze i płatwie o wym. Ø 20cm, krokwie i jętki o wym. Ø 10cm co ca 100cm. Przewidziano ustawienie ławek drewnianych z oparciami oraz stoły drewniane ustawione. Wymiary ławek 180 x 40 x 45 cm. Ławki na podstawie stalowej, siedzenie – deski sosnowe. Wymiar stołów 180x80x70 cm. Stoły - pulpity drewniane na podbudowie stalowej.

Szczegóły konstrukcyjne wiaty przedstawiono na rysunku nr 2

#### 4.4. Element zabaw dla dzieci tzw. „mrowisko”

W rejonie boiska sportowego zaprojektowano element zabawy dla dzieci, tzw. „mrowisko” o wymiarach 3,0x3,0m z wydzielonym terenem 9,0x9,0.

Element należy wykonać z 25 drewnianych słupków drewnianych (drewno lite o wymiarach 90x90mm) o długości 3,60m zakotwionych w płycie fundamentowej oraz 40 poziomych stalowych ocynkowanych rur. Podłoże stanowi „pole piaskowe”

Dla potrzeb projektu przyjęto jako przykładowy element „mrowisko” firmy „Inter-Flora” (Załącznik nr 2). Można zastosować elementy innego dostawcy z zastrzeżeniem iż będą to urządzenia spełniające standardy takie same lub wyższe od opisanych oraz spełniać wymagania normy

#### 4.5. Elementy informacji – tablica informacji turystycznej

Tablicę należy wykonać o wymiarach 150x100cm z blachy ocynkowanej. Na tablicy należy zawrzeć treść dotyczącą informacji turystycznej o walorach przyrodniczych i turystycznych jezior i okolic w uzgodnieniu z Inwestorem. Tablicę należy zamontować na słupkach drewnianych w miejscu wskazanym przez Inwestora.

#### 4.6. Oznaczenie terenu cmentarza

W ramach projektu należy oznaczyć przedwojenne granice cmentarza żydowskiego oraz usytuować tablicę informacyjną. Oznaczenie granic cmentarza należy wykonać montując w narożnikach cmentarza słupki o wymiarach 60x60x100 wykonanych z cegły klinkierowej z wydzielonym miejscem (beton) na wyrycie gwiazdy zgodnie z załączonym poniżej rysunkiem. Słupki należy osadzić na fundamencie wykonanym z betonu B15.



Tablicę informacyjną należy wykonać z płyty granitowej o wymiarach 0,5x1,0x0,1m. Na tablicy należy wyryć napis informujący o cmentarzu. Treść na tablicy należy uzgodnić z inwestorem – Gmina Barlinek.

Tablicę należy osadzić pod skosem na fundamencie z betonu B15 przy wejściu na obszar, na który zlokalizowany jest cmentarz

#### 5. UWAGI KOŃCOWE.




Urządzenia przeznaczone do zabaw dla dzieci muszą posiadać odpowiednie atesty.




2. Wielkość stref bezpieczeństwa dostosować do wytycznych producenta danego urządzenia.
3. Kontrole stanu technicznego urządzeń zabawowych oraz rekreacji sportowej powinny odbywać się raz na tydzień.
4. Konserwacja urządzeń zabawowych powinna odbywać się raz na sezon.
6. Wszelkie sprawy nie ujęte w opisie technicznym i na planszach oraz ewentualne stosowanie materiałów zamiennych należy konsultować z Inwestorem

**Opracował:**

*Tomasz Marczewski*

**Załącznik nr 1. Zestawienie elementów do ćwiczeń gimnastycznych**

Lp.	Rodzaj elementu	Ilość [szt.]
1.	<b>Zestaw nr 9</b> wymiary zestawu: wysokość - 2m, długość - 3m: 	<b>2</b>
2.	<b>Zestaw nr 13</b> wymiary zestawu: długość - 1,6m, szerokość - 1,5m 	<b>2</b>
3.	<b>Zestaw nr 14</b> wymiary zestawu: wysokość belek - 2m, 1,8m, 1,6m 	<b>1</b>

4.	<p><b>Zestaw nr 17</b></p> <p>wymiary zestawu:  długość - 1,6m,  szerokość - 1,5m</p> 	2
5.	<p><b>Zestaw nr 18</b></p> <p>wymiary zestawu:  wysokość 30-70cm,  długość - 4m</p> 	2
6.	<p><b>Zestaw nr 19</b></p>  <p>wymiary zestawu: wysokość - 0,5m, długość - 3m, szerokość - 1,5m</p>	1

7.	<b>Zestaw nr 20</b>  wymiary zestawu: wysokość - 20cm, długość - 4m	<b>1</b>
----	---	----------

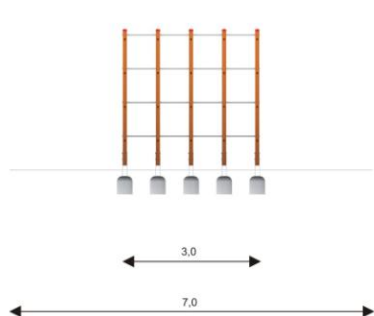




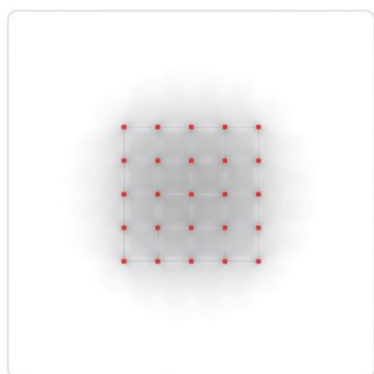
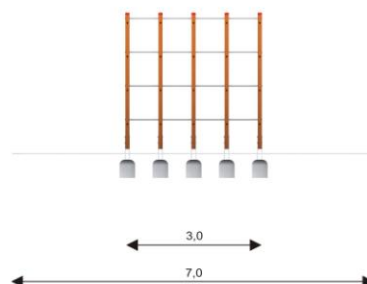
## Załącznik nr 2. Karta produktu – „mrowisko” („INTER-FLORA”)

**Inter-FLORA** sp. z o.o.  
p l a c e z a b a w

## Mrowisko



Max 3,1  
0,0  
-0,6



7,0

Mrowisko - M<sup>3</sup>

Grupa wiekowa	3 - 14
Wysokość swobodnego upadku	≤ 2,5m
Przeźród minimalna	7,0 x 7,0m
Maksymalna wysokość	3,0m

Mrowisko M<sup>3</sup>

Wykonane jest z 25 drewnianych słupów o długości 3,60 m zakotwionych w zbrojonej płycie fundamentowej oraz 40 poziomych, stalowych, ocynkowanych rur. Dzięki temu rozwiązaniu technicznemu uzyskano stabilne urządzenie.

Bezpieczeństwo bawiących się pociech gwarantuje bezpieczne pole piaskowe w cenie urządzenia.

**Warunkiem montażu  
jest możliwość dojazdu  
ciężkiego sprzętu  
budowlanego.**



## DOSTĘPNE OPCJE:

## 01. STANDARD

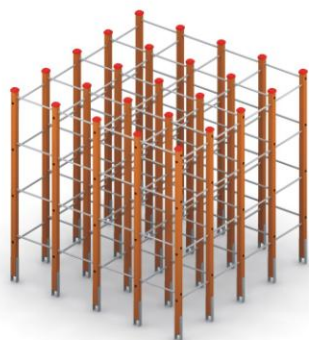
Słupy wykonane są z drewna litego o przekroju 90mm x 90mm zakotwione w płycie fundamentowej.

## 02. CLASSIC

Słupy wykonane są z drewna litego o przekroju 90mm x 90mm, posadowione na stopach stalowych ocynkowanych zakotwionych w płycie fundamentowej.

## 03. PREMIUM

Słupy wykonane są z drewna klejonego o przekroju 90mm x 90mm, posadowione na stopach stalowych ocynkowanych zakotwionych w płycie fundamentowej. Rurki są malowane proszkowo z żywych kolorach.



PLACE ZABAW **Inter-FLORA**

BIURO HANDLOWE: Ul. Terenowa 40 52-231 Wrocław  
ZAKŁAD PRODUKCYJNY: tel.: 071 799 09 68

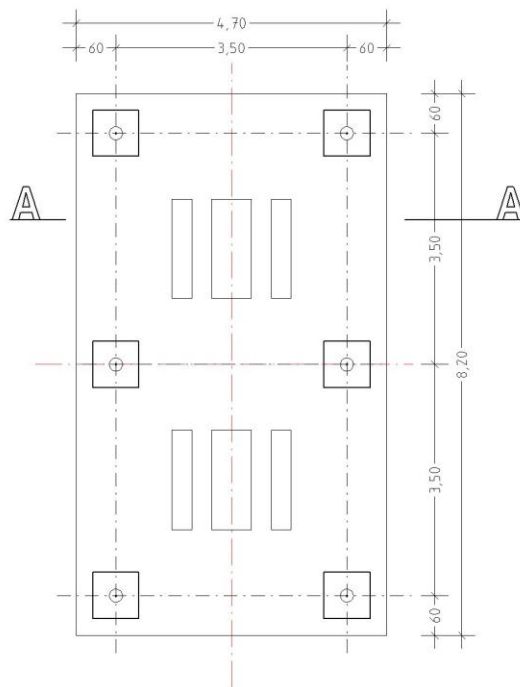
tel./fax: 071 364 42 29 bezpłatna infolinia 0 800 209 955  
www.inter-flora.pl e-mail: biuro@inter-flora.pl



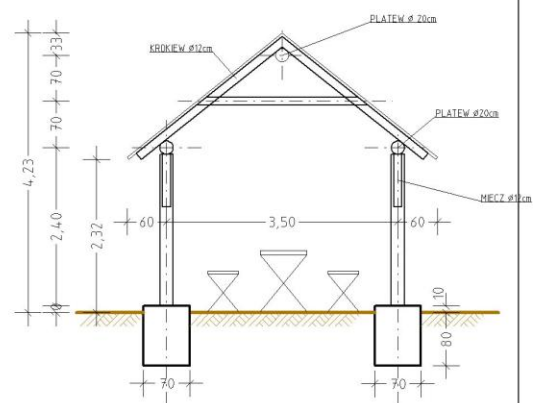
**Załącznik nr 3. Wiata****ZADASZENIE - WIATA DREWNIANA**

skala 1:100

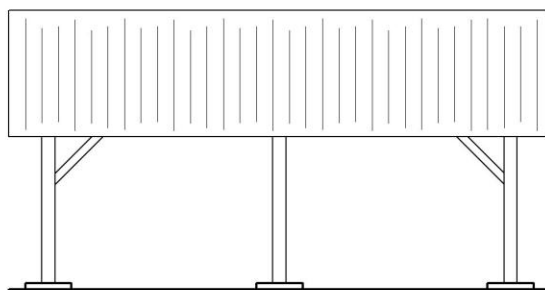
RZUT POZIOMY



PRZĘKROJ A-A



ELEWACJA POLNOČNA



ELEWACJA WSCHODNIA

