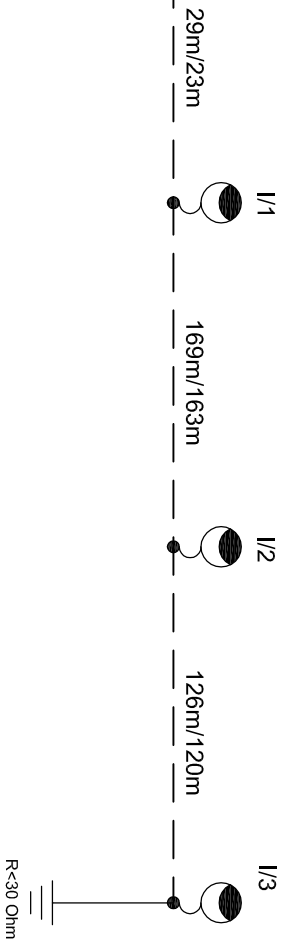
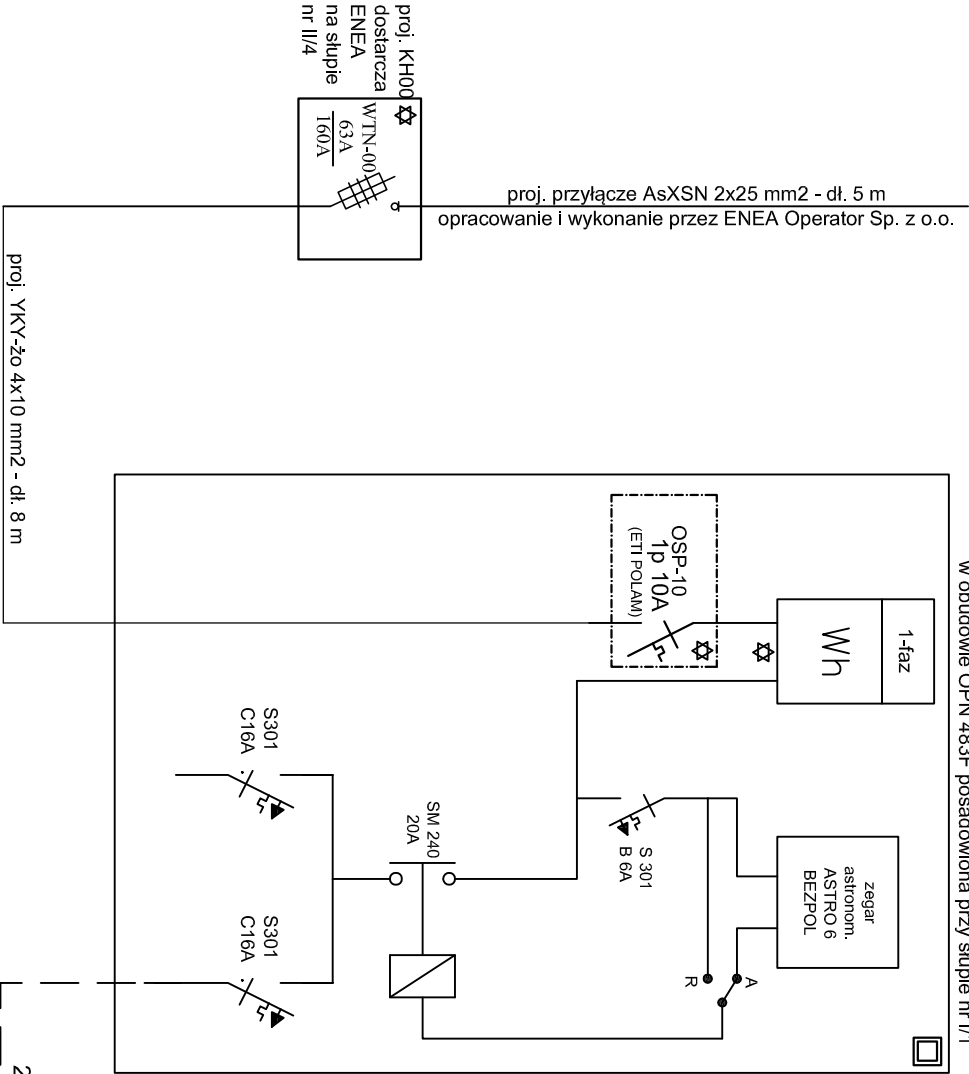


Proj. szafka oświetleniowa prod. H. Sypniewski
w obudowie OPN 483F posiadawiona przy słupie nr I/1



LEGENDA:

- proj. słup oświetleniowy prod. ELMONTER typu SR8 z wysięgnikiem W16/1/1/1 z proj. oprawa oświetleniowa prod. PHILIPS typu SGS103 1xSON-TTP 70 W (kompletna)
- proj. kablowa linia oświetleniowa YAKY-Y-żo 4x35 mm2 dł. obw. 306/324m, (dł. wykopu/dł. kabla)
- długość kabla z zapasem / długość wykopu
- uzziemienie słupa szpilkowe wg systemu BEZPOL



OBIEKT	Linia oświetlenia drogowego			SKALA
ADRES	Dzikówko gm. Barlinek dz. nr 148			E2 ARK. NR
TYTUŁ RYS.	Schemat ideowy zasilania			
	IMIĘ I NAZWISKO SPECJALNOŚĆ UPRAWNIENI	NR UPR.	DATA	
PROJEKTANT	mgr inż. Rafał Frisike <small>w specjalności budowlanej w zakresie sieci rozdzielnic i urządzeń elektrycznych i elektroenergetycznych</small>	LBS/0010/ POOE/06	07.2010	
SPRAWDZAJĄCY	mgr inż. Grzegorz Dąbski <small>w specjalności budowlanej w zakresie sieci rozdzielnic i urządzeń elektrycznych i elektroenergetycznych</small>	ZAP/0069/ POOE/05	07.2010	