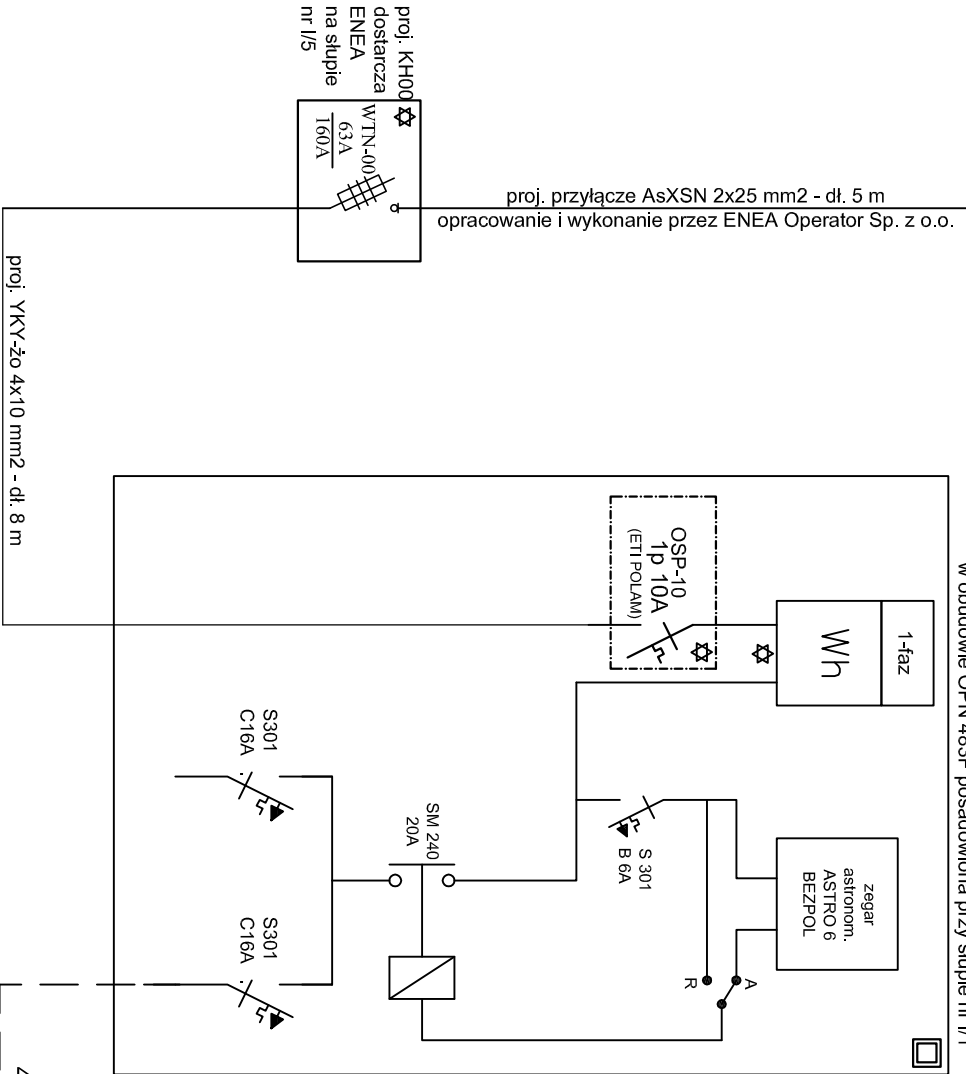
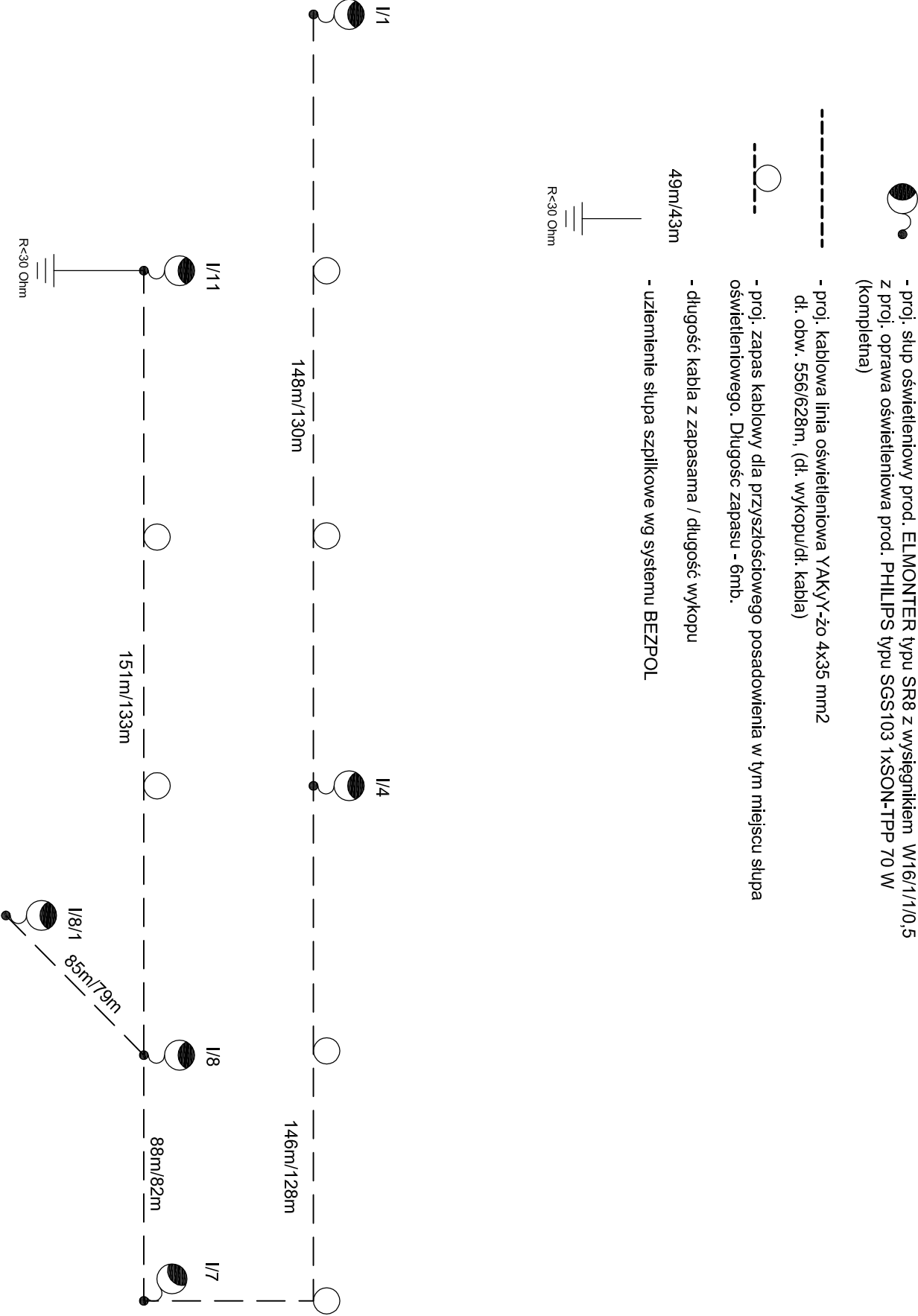


Proj. szafka oświetleniowa prod. H. Sypniewski  
w obudowie OPN 483F- posadowiona przy słupie nr I/1



LEGENDA:

- proj. słup oświetleniowy prod. ELMONTER typu SR8 z wysięgnikiem W16/11/0,5 z proj. oprawa oświetleniowa prod. PHILIPS typu SGS103 1xSON-TTP 70 W (kompletna)
- proj. kablowa linia oświetleniowa YAKY-żo 4x35 mm2 dł. obw. 556/628m, (dł. wykopu/dł. kabla)
- proj. zapas kablowy dla przyszłościowego posadowienia w tym miejscu słupa oświetleniowego. Długość zapasu - 6mb.
- długość kabla z zapasem / długość wykopu
- uzziemienie słupa szpilkowe wg systemu BEZPOL



OBIEKT	Linia oświetlenia drogowego			SKALA
ADRES	Ożar gm. Barlinek dz. nr 219, 163			E2 ARK. NR
TYTUŁ RYS.	Schemat ideowy zasilania			
	IMIĘ I NAZWISKO SPECJALNOŚĆ UPRAWNIENI	NR UPR.	DATA	PODPIS
PROJEKTANT	mgr inż. Rafał Friske w specjalności Instalacyjnej w zakresie Sieci Władztwa i Urządzeń Elektrycznych i Elektroenergetycznych	LBS/0010/ POOE/06	07.2010	
SPRAWDZAJĄCY	mgr inż. Grzegorz Dąbski w specjalności Instalacyjnej w zakresie Sieci Władztwa i Urządzeń Elektrycznych i Elektroenergetycznych	ZAP/0069/ POOE/05	07.2010	