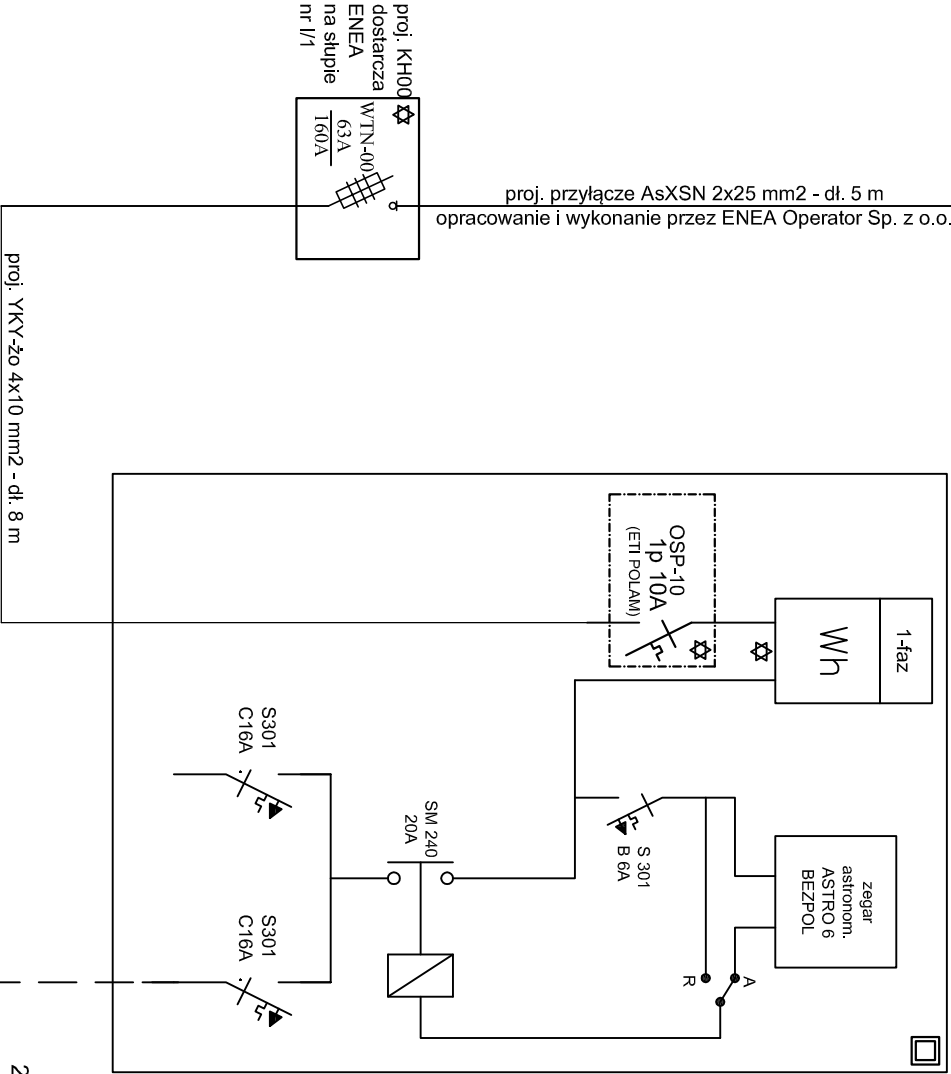
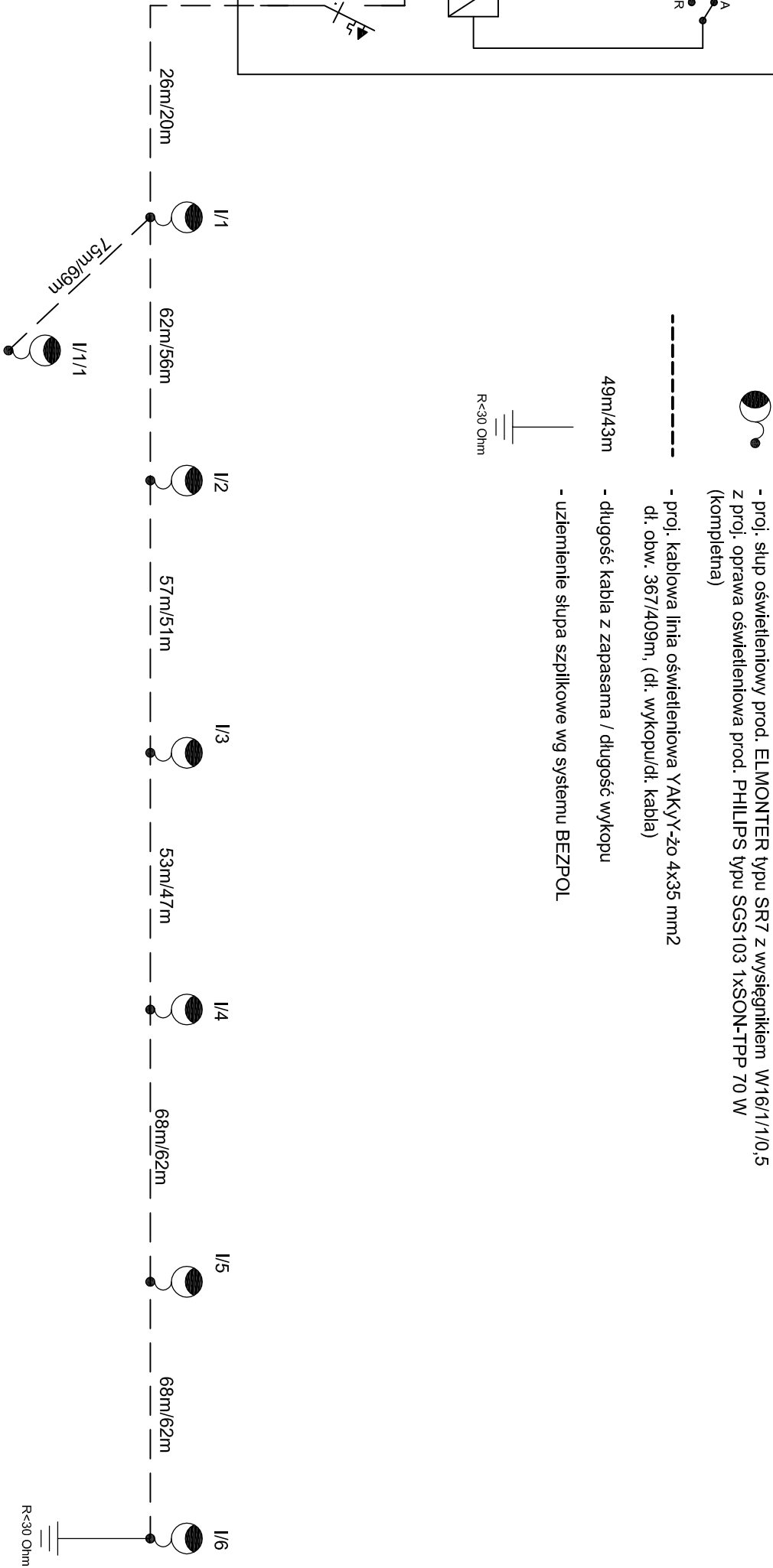


Proj. szafka oświetleniowa prod. H. Synlewski
w obudowie OPN 483F posadowiona przy słupie nr I/1



LEGENDA:

- proj. słup oświetleniowy prod. ELMONTER typu SR7 z wysięgnikiem W16/1/1/0,5 z proj. oprawa oświetleniowa prod. PHILIPS typu SGS103 1xSON-TTP 70 W (kompletna)
- proj. kablowa linia oświetleniowa YAKY-żo 4x35 mm2 dł. obw. 367/409m, (dł. wykopu/dł. kabla)
- długość kabla z zapasem / długość wykopu
- uzziemienie słupa szpiłkowe wg systemu BEZPOL



OBIEKT	Linia oświetlenia drogowego			SKALA
ADRES	Równo gm. Barlinek dz. nr 69/2, 75/1, 366, 75/2			E2 ARK. NR
TYTUŁ RYS.	Schemat ideowy zasilania			
	IMIĘ I NAZWISKO SPECJALNOŚĆ UPRAWNIENI	NR UPR.	DATA	
PROJEKTANT	mgr inż. Rafał Friske w specjalności Instalacji i sieci elektroenergetycznych i urządzeń elektrycznych i elektroenergetycznych	LBS/0010/ POOE/06	07.2010	
SPRAWDZAJĄCY	mgr inż. Grzegorz Dąbski mgr inż. Andrzej Krawiec w specjalności Instalacji i sieci elektroenergetycznych i urządzeń elektrycznych i elektroenergetycznych	ZAP/0069/ POOE/05	07.2010	