

MAPA ZASADNICZA SKALA 1:500

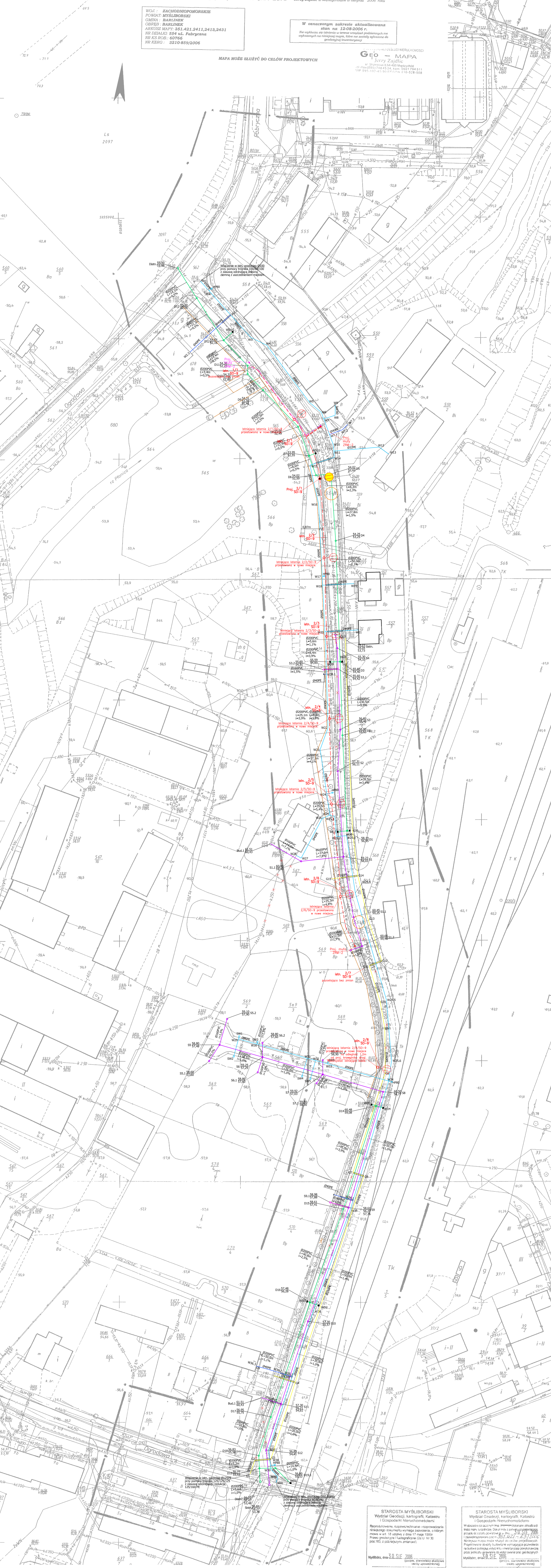
Mapę wykonano w Biurze Geodezyjnej Obsługi Mierzochości „GEO-MAPA” - Jerzy Zajdlie w Międzyzdrojach w sierpniu 2006 roku

WOJ.: ZACHODNIOPOMORSKIE
 POWIAT: MYSŁIBORSKI
 GMINA: BARLINEK
 OBRĘB: BARLINEK
 ARKUSZ MAPY: 351.421.2413.2431
 NR DZIAŁKI: 554 ul. Fabryczna
 NR KS ROB.: 60766
 NR KGRG.: 0210-859/2006

W ocenionym zakresie aktualizowana stan na 12-08-2006 r.
 Na wykazach są tabliczki w terenie oznaczające podziemnych nie wykazanych na istniejącej mapie, które nie zostały wyłączone do geodezyjnej ewidencji

GEO-MAPA
 Jerzy Zajdlie
 ul. Szlachecka 9/61-600 Międzyzdroje
 tel. (91) 714 512 144 fax: (91) 714 511 511
 HP: 591.102.41.90 P.Fax: 010-528-908

MAPA MOŻE SŁUŻYĆ DO CEŁÓW PROJEKTYWYCH



LEGENDA - sieć wod-kan. i gazowa

- kanalizacja sanitarna
- kanalizacja sanitarna-nowoprojektowane przyłącza
- kanalizacja deszczowa
- sieć wodociągowa
- sieć wodociągowa-nowoprojektowane przyłącza
- sieć gazowa
- istniejące sieci - do demontażu
- WD1 - wypust uliczny deszczowy
- SW1 - studzienka wodomierzowa

LEGENDA - oświetlenie drogowo

- Projektowany kabel oświetleniowy YAKYżo 4x35mm².
- Istniejąca latarnia drogowa po zdemontowaniu ustawiona w miejscu nie kolidującym z proj. drogą i uziębieniem terenu.
- Projektowana latarnia drogowa z zasilaniem kablowym:
 - słup WZ-11,
 - oprawa oświetlenia SGS-102/100W,
 - wysięgnik rury WP 1,
 - tabliczka bezpiecznikowa TB...
- Istniejąca latarnia drogowa z zasilaniem kablowym:
 - słup WZ-11,
 - oprawa oświetlenia SGS-102,
 - pozostająca bez zmian.

UWAGA !

- Likwidacja kolizji wymusiła zmianę lokalizacji latarni. Aby utrzymać równomierność oświetlenia w projekcie przewidziano ustawienie dodatkowej latarni.
- Przy zbliżeniach do istniejącego uziębienia terenu roboty ziemne należy wykonywać z uwzględnieniem.
- Zmienić numerację latarni w obwodzie nr 1.

STAROSTA MYSŁIBORSKI
 Wydział Geodezji, Kartografii, Katastru i Gospodarki Nieruchomościami
 Powołanie: rozporządzenie i zatwierdzenie planu sytuacyjnego, dokumentu wymaga zatwierdzenia, o którym mowa w art. 18 ustawy z dnia 17 maja 1989r. Prawo geodezyjne i kartograficzne (Dz.U. Nr 30 poz. 163, z późniejszymi zmianami)
 Myślibórz, dnia 30 SIE 2006 (podpis: inżyniera Stanisława Szwajkowskiego)

STAROSTA MYSŁIBORSKI
 Wydział Geodezji, Kartografii, Katastru i Gospodarki Nieruchomościami
 Wobec tego zatwierdzam plan sytuacyjny i zatwierdzam dokumentację techniczną, o której mowa w art. 18 ustawy z dnia 17 maja 1989r. Prawo geodezyjne i kartograficzne (Dz.U. Nr 30 poz. 163, z późniejszymi zmianami). Projektowane oskazy budowlane wymagające pozwolenia na budowę podlegają zmianom w projekcie, o których mowa w art. 18 ustawy z dnia 17 maja 1989r. Prawo geodezyjne i kartograficzne (Dz.U. Nr 30 poz. 163, z późniejszymi zmianami).
 Myślibórz, dnia 03 SIE 2006 (podpis: inżyniera Stanisława Szwajkowskiego)

2 up. Starosty 214/06
 Podpisany w Wydziale Geodezji, Kartografii i Gospodarki Nieruchomościami

2 up. Starosty
 Inżynier Stanisław Szwajkowski
 Inżynier Stanisław Szwajkowski

Przedsiębiorstwo Inżynierii Sanitarnej Gorzów Wlkp. ul. Warskiego 69		
Objekt: Likwidacja kolizji sanitarnych i deszczowej w ul. Fabrycznej w Barlinku.	Nr rysunku: 1	
Temat: Likwidacja kolizji oświetlenia drogowego.	Skala: 1:500	
Treść: Plan sytuacyjny	Podpis:	
Projektował: mgr inż. Zbigniew Marnak	Data: czerwiec 2010	
Opracował: mgr inż. Stanisław Szwajkowski	Skontrolował: mgr inż. Stanisław Szwajkowski	

Projektowany kabel 0,4kV, YAKYżo 4x35mm² układany w ramach likwidacji kolizji.