



538\_MXL\_4\_BARLINEK\_SLŻ\_00  
16 marzec 2016  
RAFAŁ JAWORSKI

A3 (297x420)

1	2	3	4	5	6		7		8		9		10
					Elementy		Kształt pręta	Nr pręta	Średnica	Długość (m)	Liczba prętów		Długość całkowita (m)
Nazwa	Liczba	w elemencie	ogółem										
SLŻ-3/00	4		05	6	1,14	5	20	22,76	5,05	24,49	A-0		
			06	12	1,37	4	16	21,89	19,44		A-IIIN		

SLŻ-3/00  
ilość: 4 szt  
kominek słupa stalowego

06 4#12 L=137

05 5 Ø 6 L=114

05 Ø 6 L=114

uwagi ogólne:

- Wszystkie rysunki wzajemnie uzupełniają się i stanowią nierozrwalną całość.
- Uzupełnienie części rysunkowej projektu stanowi część opisowa.
- Wszystkie rysunki sprawdzić z projektem architektury. W przypadku występujących różnic wstrzymać prace i poinformować Projektanta.
- Warstwy wykończenia i izolacji zgodnie z projektem architektury.
- Wszystkie wymiary sprawdzić w naturze.
- Wymiary na rysunkach pokazano w cm.

uwagi dotyczące elementów żelbetowych:

- Beton C20/25 (B25)
- Stal AIIIN-RB500W, A1-St3s, A0-St0s.
- Otulina 2,0 cm
- Pręty zbrojeniowe elementów żelbetowych łączyć na zakład w wyznaczonych strefach.
- Długość zbrojenia mierzono w osi pręta. Wymiary prętów giętych podano po obrysie zewnętrznym.
- Przyjęto wykorzystanie prętów długości 12,0 m.

MXL4

MXL4 Sp. z o.o Sp. kom.  
Al. Bohaterów Warszawy 40/3A2A  
70-342 Szczecin  
tel/fax 91 4884 364  
mxl4@mxl4.com www.mxl4.com

PROJEKTOWAŁ mgr. inż. **Pałtryk Jerzy Wolert**  
Nr uprawnień ZAP/0143/PWOK/14

OPRACOWAŁ mgr. inż. **Rafał Jaworski**

NAZWA I ADRES OBIEKTU BUDOWLANEGO  
**PRZEBUDOWA BUDYNKU ZAPLECZA  
DLA MKS POGOŃ BARLINEK Z SIEDZIBĄ  
PRZY UL. SPORTOWEJ 1 W BARLINKU**

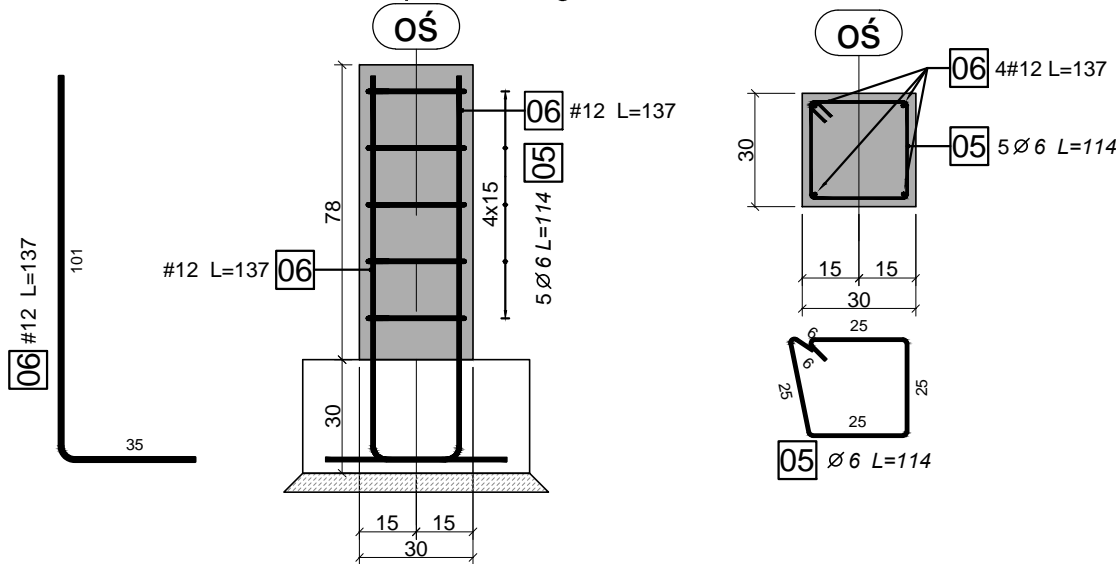
BRANŻA **KONSTRUKCJA**

STADIUM PROJEKTU **PROJEKT WYKONAWCZY** DATA **III.2016**

TYTUŁ RYSUNKU **SŁUP ŻELBETOWY  
SLŻ-3/00  
zbrojenie**

NR RYSUNKU **K\_SLŻ-00.03** SKALA **1:20**

SLŻ-3/00  
ilość: 4 szt  
kominek słupa stalowego



- uwagi ogólne:
1. Wszystkie rysunki wzajemnie uzupełniają się i stanowią nierozdzielalną całość.
  2. Uzupełnienie części rysunkowej projektu stanowi część opisowa.
  3. Wszystkie rysunki sprawdzić z projektem architektury. W przypadku występujących różnic wstrzymać prace i poinformować Projektanta.
  4. Warstwy wykończenia i izolacji zgodnie z projektem architektury.
  5. Wszystkie wymiary sprawdzić w naturze.
  6. Wymiary na rysunkach pokazano w cm.
- uwagi dotyczące elementów żelbetonowych:
1. Beton C20/25 (B25)
  2. Stal AIIIN-RB500W, AI-St3s, A0-St0s.
  3. Otulina 2,0 cm
  4. Pręty zbrojeniowe elementów żelbetonowych łączyć na zakład w wyznaczonych strefach.
  5. Długość zbrojenia mierzono w osi pręta. Wymiary prętów giętych podano po obrysie zewnętrznym.
  6. Przyjęto wykorzystanie prętów długości 12,0 m.

mxl4

MXL4 Sp. z o.o Sp. kom. Al. Bohaterów Warszawy 40/3A2A 70-342 Szczecin tel/fax 91 4884 364 mxl4@mxl4.com www.mxl4.com	
PROJEKTOWAŁ mgr inż. <b>Patryk Jerzy Wolert</b>	PODPIS
Nr uprawnień ZAP/0143/PWOK/14	
OPRACOWAŁ mgr inż. <b>Rafał Jaworski</b>	PODPIS
NAZWA I ADRES OBIEKTU BUDOWLANEGO	
PRZEBUDOWA BUDYNKU ZAPLECZA DLA MKS POGOŃ BARLINEK Z SIEDZIBĄ PRZY UL. SPORTOWEJ 1 W BARLINKU	
BRANŻA	
KONSTRUKCJA	
STADIUM PROJEKTU	DATA
PROJEKT WYKONAWCZY	III.2016
TYTUŁ RYSUNKU	
SŁUP ŻELBETOWY SLŻ-3/00 zbrojenie	
NR RYSUNKU	SKALA
K_SLŻ-00.03	1:20