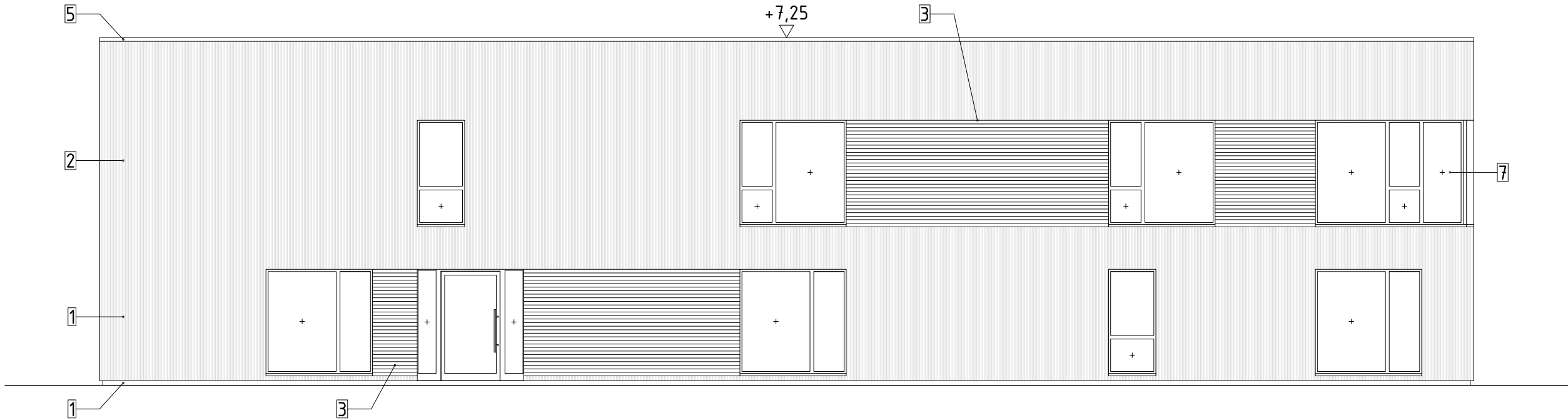
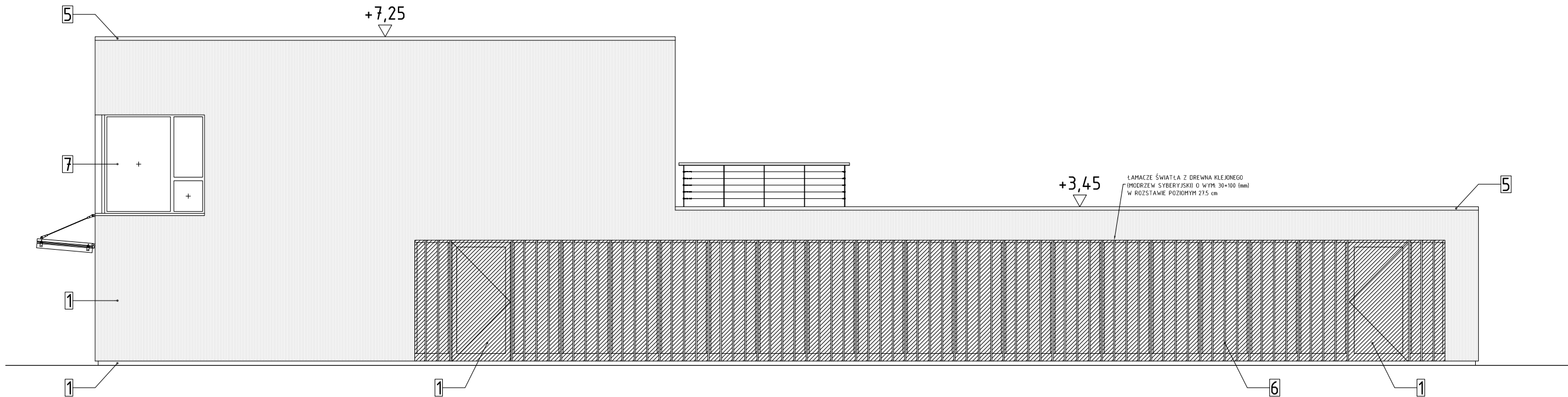


OPIS MATERIAŁÓW:

1. TYNK COKŁOWY W KOLORZE GRAFITOWYM – RAL 7024;
2. TYNK MINERALNY W KOLORZE KREMOWEJ BIELI – RAL 9001;
3. DESKA ELEWACYJNA, MODRZEJ SYBERYJSKI OLEJOWANY W KOL. NATURALNYM, PIÓRA MAŁOWANE NA CZARNO;
4. KONSTRUKCJA WSPORCZA DLA ROŚLIN PNĄCYCH – LINKA STALOWA W ROZSTAWIE POZIOMYM 30 cm WYPOSAŻONA W NAPINACZE SYSTEMOWE ZE STALI NIERDZEWNEJ. PATRZ RYSUNEK SZCZEGÓŁOWY;
5. OBRÓBKI BLACHARSKIE, ORYGNOWANIE, RURY SPUSTOWE, PARAPETY, OPIERZENIA – Z BLACHY CYNK.-TYTAN. W KOLORZE ANTRACYTOWYM;
6. LAMELE DREWNIANE W UKŁADZIE PIONOWYM DREWNIANA KONSTRUKCJA HOLU, OLEJOWANE, W KOLORZE NATURALNYM DREWNA;
7. STOLARKA OKIENNA WYKONANA Z ALUMINIUM W KOLORZE GRAFITOWYM – RAL 7024;
8. DRZWI WEJŚCIOWE WYKONANE Z ALUMINIUM, MAŁOWANE PROSZKOWO W KOLORZE GRAFITOWYM – RAL 7024;
9. DASZEK SZKLANY W KOL. NATURALNYM SZKŁA NA SYSTEMOWYCH CIĘGNACH ZE STALI NIERDZEWNEJ;



ELEWACJA POŁUDNIOWA



ELEWACJA WSCHODNIA

mxl4

MXL4 Sp. z o.o Sp. kom.
Al. Bohaterów Warszawy 40/3A2A
70-342 Szczecin
tel/fax 91 4884 364
mxl4@mxl4.com www.mxl4.com

PROJEKTOWAŁ: mgr inż. arch. Tomasz Maksymiuk PDRPIS	
Nr uprawnień: 19/ZPOIA/2005	
SPRAWDZIŁ: mgr inż. arch. Bohdan Bay PDRPIS	
Nr uprawnień: 55/Sz/99	
OPRACOWAŁ: mgr inż. arch. Grzegorz Skalski PDRPIS	
NAZWA I ADRES OBIEKTU BUDOWLANEGO:	
PRZEBUDOWA BUDYNKU ZAPLECZA DLA MKS POGON BARLINEK Z SIEDZIBA PRZY UL. SPROTOWEJ 1 W BARLINKU	
BRANŻA: ARCHITEKTURA	
STADIUM PROJEKTU: PROJEKT WYKONAWCZY	DATA: III.2016
TYTUŁ RYSUNKU: ELEWACJE WSCHODNIA POŁUDNIOWA	
NR RYSUNKU: A.06	SKALA: 1:100