

L.dz.: 1077/2016

Barlinek dn., 09.06.2016 r.

**Gmina Barlinek  
ul. Niepodległości 20  
74-320 Barlinek**

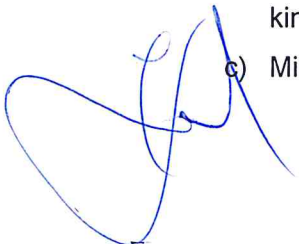
W odpowiedzi na pismo znak RGPI.III.7013.1.2016 z dnia 09.05.2016 r. informujemy, że dla potrzeb uzbrojenia terenu tzw. „Starego Tartaku” wydajemy następujące warunki techniczne przyłączenia do sieci wodociągowej, kanalizacji sanitarnej oraz kanalizacji deszczowej:

**I. Sieć wodociągowa:**

1. **Miejsce włączenia:** istniejąca sieć wodociągowa usytuowana w ul. Gorzowskiej dz. nr 424, alternatywnie sieć Ø 160 mm lub Ø 250 mm. Sieci oznaczone na rys. nr 1 kolorem niebieskim.
2. **Dla potrzeb zaopatrzenia w wodę terenu „Stary Tartak”, należy zaprojektować:**
  - a) Nową sieć wodociągową w pasach technicznych uzbrajanego terenu. Dla nowoprojektowanej sieci przewidzieć odejścia boczne do planowanych do utworzenia działek inwestycyjnych. W projekcie sieci przewidzieć przełączenie do nowej sieci istniejących Odbiorców. W miejscach gdzie jest to możliwe przewidzieć przebudowę sieci wodociągowej po istniejącej trasie.
  - b) Sieć wyposażyć w hydranty ppoż. zgodnie z obowiązującymi przepisami ochrony przeciwpożarowej.
  - c) Głębokość ułożenia sieci: 1,5-1,8 m od rzędnych projektowanych dróg.
  - d) Materiał: Rury PE typ 100 SDR17, armatura i kształtki żeliwne
3. **Średnice, spadki i zagłębienia zgodnie z WTWiO oraz obowiązującymi normami**

**II. Sieć kanalizacji sanitarnej**

1. **Miejsce włączenia:** istniejąca sieć kanalizacji sanitarnej usytuowana na dz. nr 246/22 obręb 2 Barlinek. Punkt włączenia studnia S1 o rzędnych T-61,13 i K-58,89 oznaczona na rys. nr 2 kolorem pomarańczowym
2. **Dla potrzeb uzbrojenia terenu „Starego Tartaku” należy zaprojektować:**
  - a) Rurociąg z rur PVC o strukturze litej o średnicy wynikającej z ilości ścieków powstających na uzbrajanym terenie. Średnicę rurociągu dobierze projektant.
  - b) Na rurociągu zaprojektować studnie z kręgów betonowych o średnicy nie mniejszej niż 1000 mm, z włączami żeliwnymi typu jezdne D400. Projektowane studnie wyposażyć w kinety zbiorcze.
  - c) Minimalne przykrycie kanalizacji sanitarnej 0,8 m od rzędnych projektowanych dróg.



3. W przypadku braku możliwości grawitacyjnego odprowadzenia ścieków sanitarnych zaprojektować kanalizację tłoczną, na podstawie wytycznych i standardów AKPiA stosowanych przez PWK Płonia Sp. z o.o.
4. Średnice spadki i zagłębienia kanalizacji zgodnie z WTWiOR oraz obowiązującymi normami.
5. Kolektor 2Ø600 mm, stanowiący kontynuację kolektora Ø 1000 mm wyposażyć w separator substancji ropopochodnych usytuowany przed wlotem do kanału Barlineckiego.

### III. Sieć kanalizacji deszczowej:

1. **Miejsce włączenia:** istniejąca sieć kanalizacji deszczowej, o której mowa w punkcie 1 poprzez studnię D1 o rzędnych T-60,41 i K-57,24 oznaczoną na rys. nr 3 kolorem zielonym
2. **Dla odbioru wód opadowych z planowanego do uzbrojenia terenu zaprojektować**
  - a) Rurociąg z rur o średnicach wynikających z ilości odprowadzanych wód opadowych. Do projektu sieci kanalizacji deszczowej dostarczyć wyliczenia ilości powstających wód opadowych.
  - b) **Materiały:** rury PVC lite, studnie z kręgów betonowych z kinetami zbiorczymi, włazy żeliwne D400, wpusty uliczne betonowe z włazami żeliwnym
3. W przypadku braku możliwości grawitacyjnego odprowadzenia wód opadowych i roztopowych zaprojektować kanalizację tłoczną, na podstawie wytycznych i standardów AKPiA stosowanych przez PWK Płonia Sp. z o.o.
4. Średnice spadki i zagłębienia kanalizacji zgodnie z WTWiOR oraz obowiązującymi normami.

### IV. Uwagi ogólne:

1. Warunki techniczne tracą ważność po upływie 24 miesięcy od daty ich wydania.
2. Na uzbrojenie terenu przygotować projekt budowlany i przed uzyskaniem zezwolenia na wykonanie robót uzgodnić projekt z PWK Płonia Sp. z o.o. 1 egz. uzgodnionego projektu zatrzymuje PWK w swoim archiwum.
3. Roboty zanikowe przed zasypaniem muszą być odebrane przez PWK Płonia Sp. z o.o.
4. Niniejsze warunki techniczne przyłączenia nie zwalniają Inwestora z postępowania zgodnego z ustawą Prawo Budowlane oraz ustawą o drogach publicznych.

#### Załącznik:

1. Rys. nr 1, 2, 3 - po 1 egz.

#### Otrzymują:

1. Adresat
2. a/a

PREZES ZARZĄDU  
mgr inż. Ryszard Kurpach



Rys. nr 1

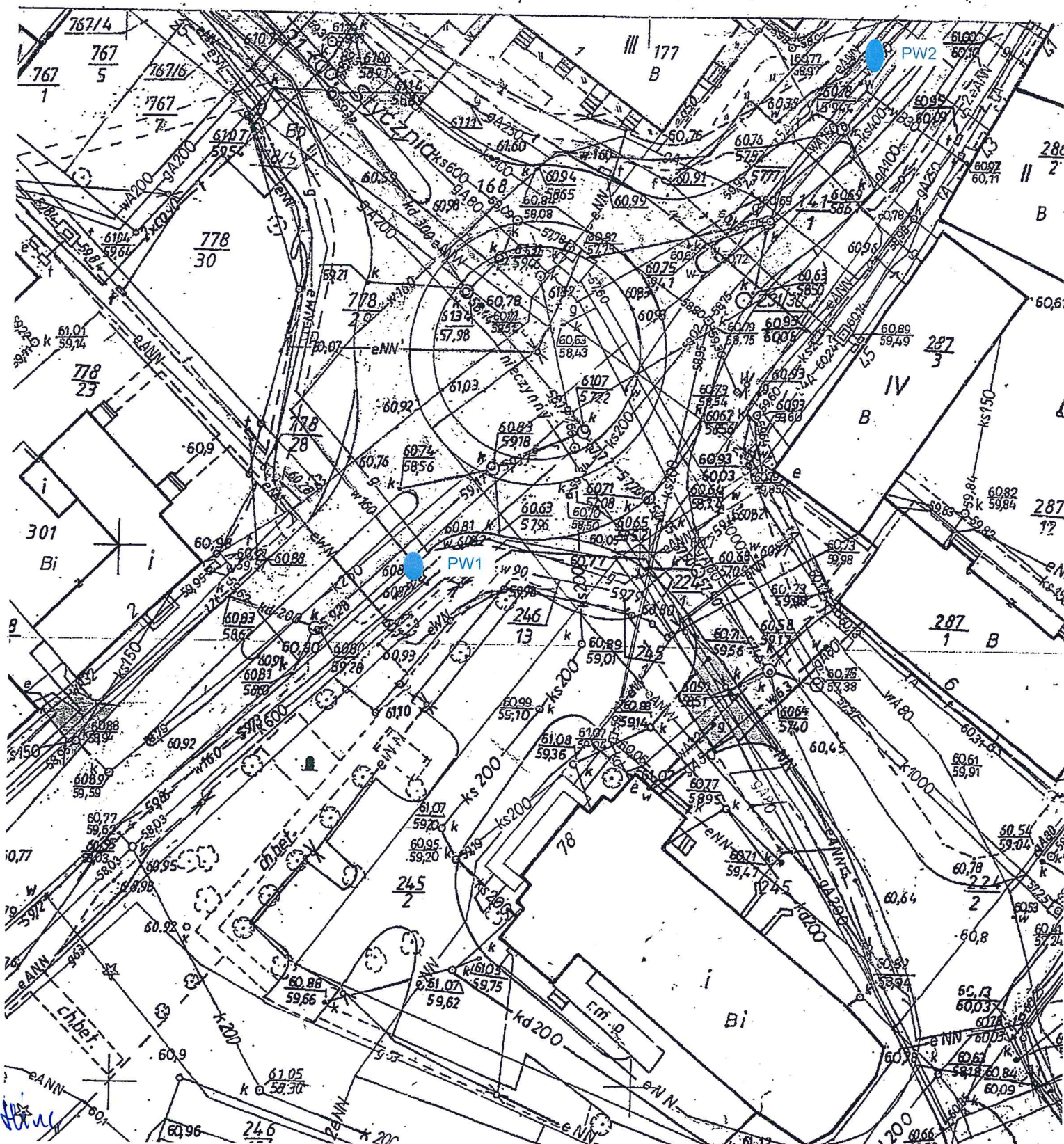
Załącznik do WTP znak 1077/2016 z dnia 09.06.2016 r.

Legenda:

PW1  - Miejsce włączenia do sieci wodociągowej  
PW2 

PREZES ZARZĄDU

mgr inż. Ryszard Kuroch





**Rys. nr 2**

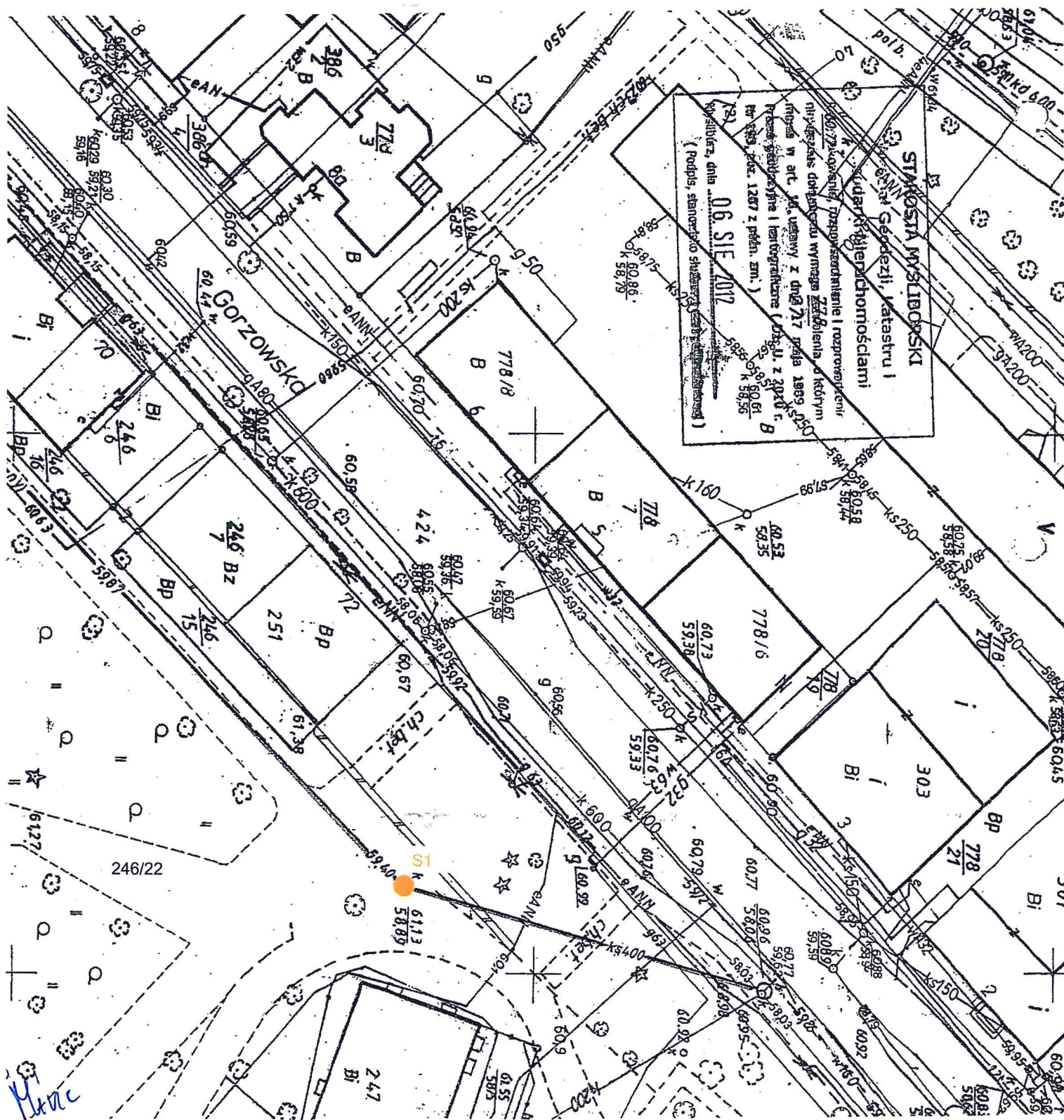
Załącznik do WTP znak 1077/2016 z dnia 09.06.2016 r.

**Legenda:**

**S1** - Miejsce włączenia do sieci kanalizacji sanitarnej

~~PREZES ZARZĄDU~~

mgr inż. Ryszard Kurock





Rys. nr

Załącznik do WTP znak 1077/2016 z dnia 09.06.2016 r.

Legenda:

D1 ● - Miejsce włączenia do sieci kanalizacji deszczowej

PREZES ZARZADU

mgr inż. Ryszard Kuroch

