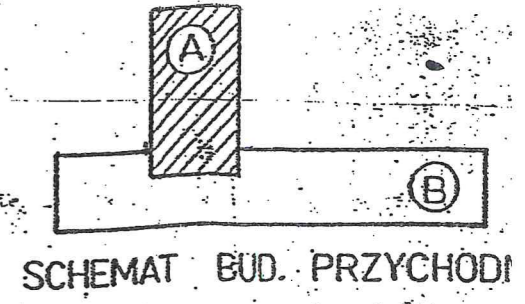
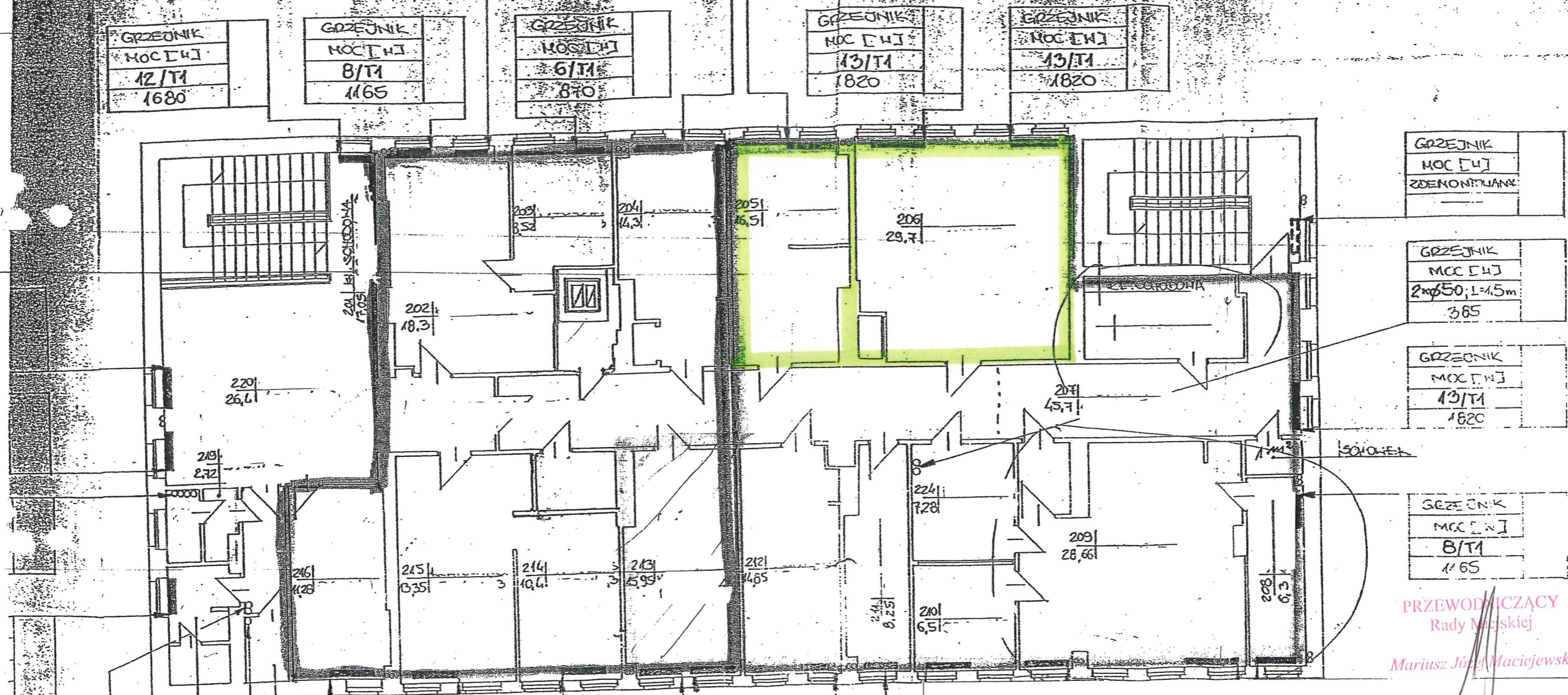


Załącznik graficzny
do uchwały nr LVI/477/2018
Rady Miejskiej w Barlinku
z dnia 30 sierpnia 2018 r.



RZUT II-GO PIĘTRA - CZĘŚĆ "A" - 1:100



GRZEJNIK MOC [W] 12/T1 1680	GRZEJNIK MOC [W] 8/T1 1165	GRZEJNIK MOC [W] 6/T1 870	GRZEJNIK MOC [W] 13/T1 1820	GRZEJNIK MOC [W] 13/T1 1820
--------------------------------------	-------------------------------------	------------------------------------	--------------------------------------	--------------------------------------

GRZEJNIK MOC [W] ZDENONTUJANY
GRZEJNIK MOC [W] 2xφ50; L=1,5m 365
GRZEJNIK MOC [W] 13/T1 1820
GRZEJNIK MOC [W] 8/T1 1165

GRZEJNIK MOC [W] 1xφ50; L=1,25m 160	GRZEJNIK MOC [W] 16/T1 2260	GRZEJNIK MOC [W] 15/T1 2100	GRZEJNIK MOC [W] 14/T1 1960	GRZEJNIK MOC [W] 13/T1 1820	GRZEJNIK MOC [W] 15/T1 2100
GRZEJNIK MOC [W] 12/T1 1680	GRZEJNIK MOC [W] 12/T1 1680	GRZEJNIK MOC [W] 13/T1 1820	GRZEJNIK MOC [W] 9/T1 1260	GRZEJNIK MOC [W] 15/T1 2100	GRZEJNIK MOC [W] 9/T1 1760

lokal z przeznaczeniem do oddania w dzierżawę

PRZEWODNICZĄCY
Rady Miejskiej
Mariusz Józef Maciejewski

KOMPUTEROWE PROJEKTOWANIE I BUDOWNI - B. SZYMCZAK
INWENTARYZACJA C.O.
RZUT II PIĘTRA - CZĘŚĆ "A"
PRZYCHODNIA PRZESPIRALNA
BARLINEK UL. SZPITALNA 10
MER INF.
M. SZYMCZAK
2/85/6
1999.08
TECH.
T. NUNEK