

2044
30 41 NR1 $\phi 6$ $D_L=108$ CO 25CM SZT. 347
20 30

70
NR2 $\phi 12$ $D_L=140$ SZT. $4 \times 17=68$
70

NR3 $\phi 12$ $D_L=185$ SZT. 8
185

NR4 $\phi 12$ $D_L=386$ SZT. 4
356

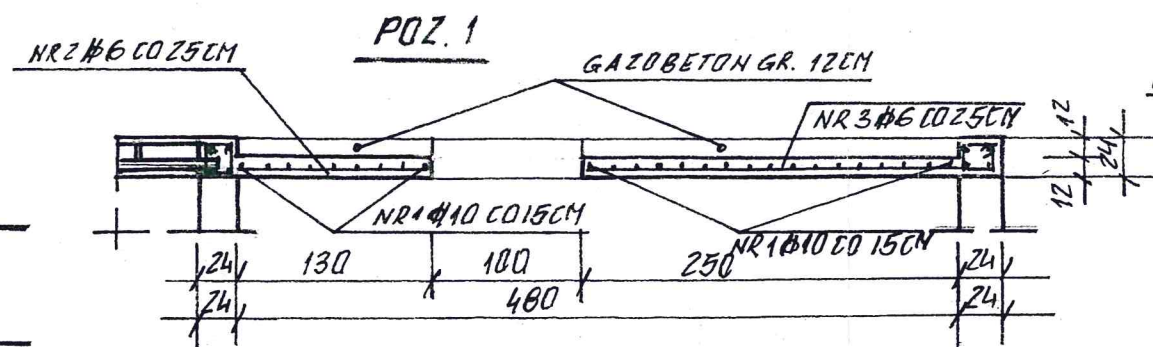
NR5 $\phi 12$ $D_L=320$ SZT. 4
320

NR6 $\phi 12$ $D_L=996$ SZT. 8
996

NR7 $\phi 12$ $D_L=1981$ SZT. 4
1981

NR8 $\phi 12$ $D_L=359$ SZT. 4
359

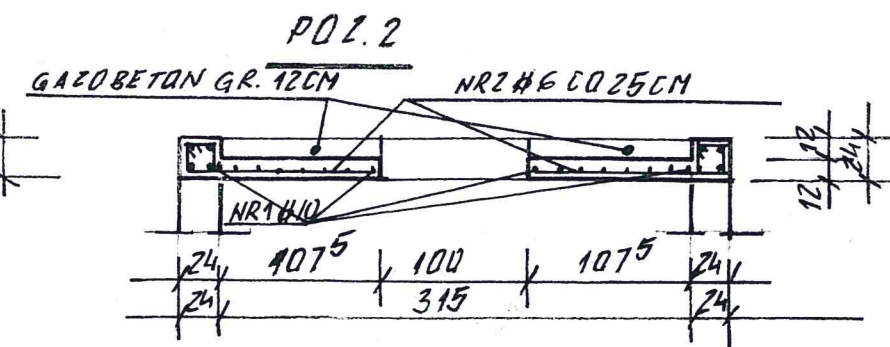
NR9 $\phi 12$ $D_L=1166$ SZT. 16
1166



NR1 $\phi 10$ $D_L=140$ CO 15CM SZT. 26
140

NR2 $\phi 6$ $D_L=150$ SZT. 5
150

NR3 $\phi 6$ $D_L=270$ SZT. 5
270

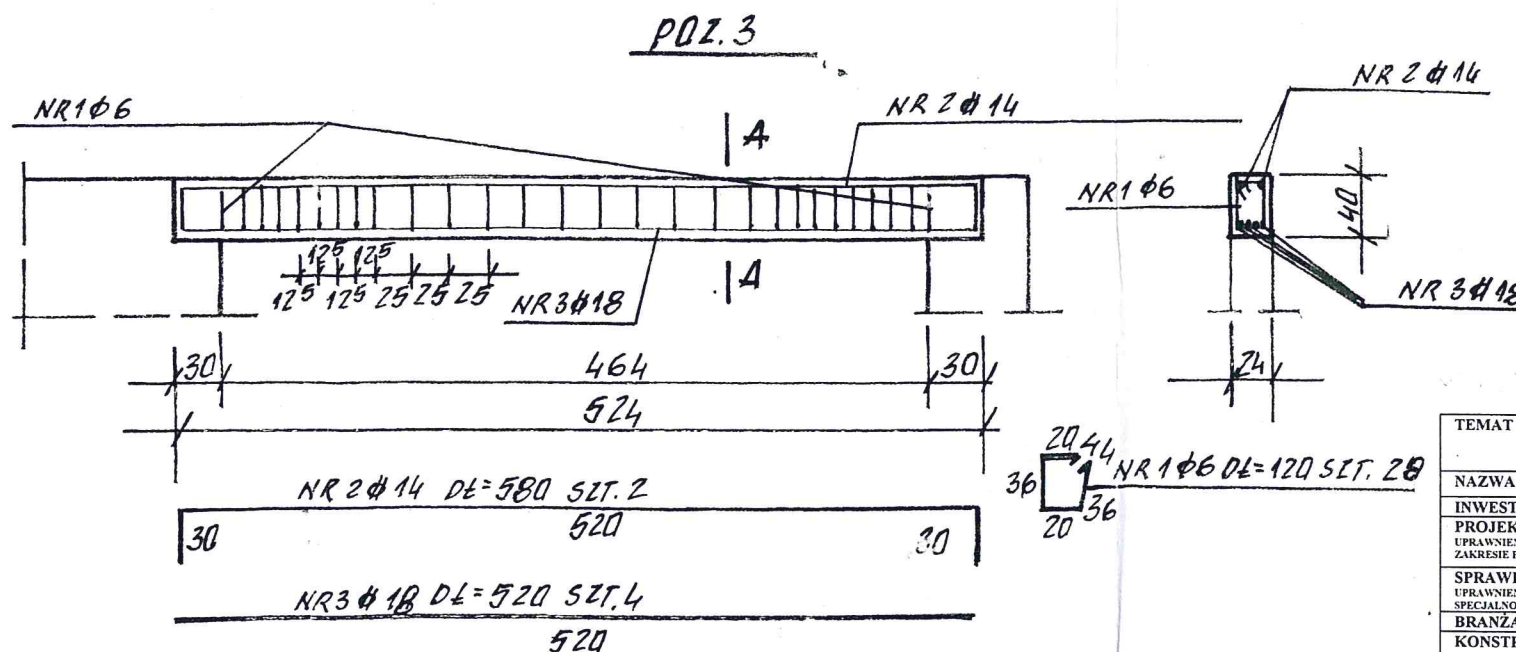


NR1 $\phi 10$ $D_L=140$ CO 15CM SZT. 16
140

NR2 $\phi 10$ $D_L=128$ SZT. 10 CO 25CM
128

— STAL 34GS

— BETON C20/25



NR2 $\phi 14$ $D_L=580$ SZT. 2
520

NR3 $\phi 18$ $D_L=520$ SZT. 4
520

2044
36 1 NR1 $\phi 6$ $D_L=120$ SZT. 28
20 36

TEMAT	BUDOWA OBIEKTU SŁUŻĄCEMU ŚWIETLICY WIEJSKIEJ, REMIZY STRAŻACKIEJ I SZATNI KLUBU SPORTOWEGO		
NAZWA RYSUNKU	ŁAWY NR 1, 2, 3, 4, WIENIEC W1, POZ. 1, 2, 3		
INWESTOR	GMINA BARLINEK		
PROJEKTOWAŁ	mgr inż. KRASOWSKI WITOLD		
SPRAWDZIŁ	mgr inż. PISZCZYK LEON		
BRANŻA	SKALA	DATA	NR RYS. K-4
KONSTRUKCJA	1:50	2017	