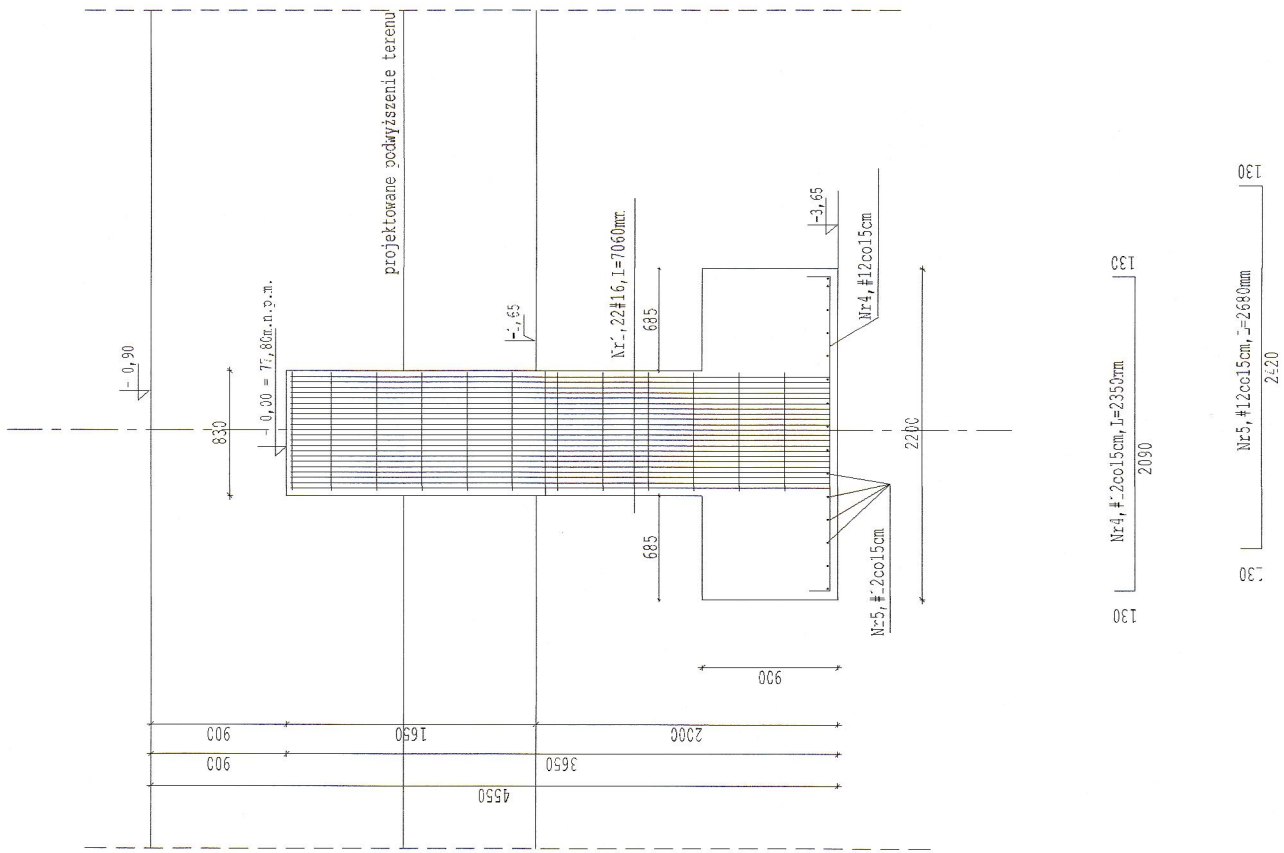
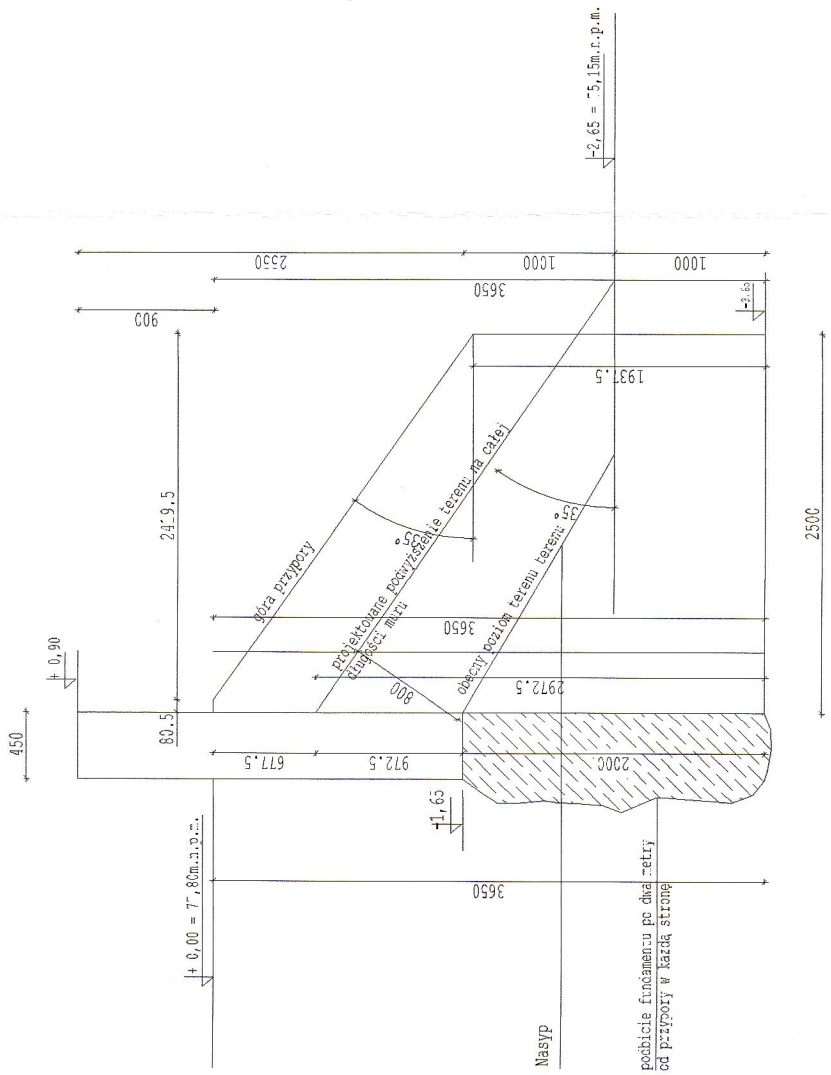



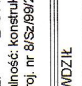

NALEŻY WYKONAĆ 3 PRZYPORY NA DŁUGOŚCI 30, 90m



Nr	Ilość	φ	długość	A-III	ładźnia długość [m]	A-III	długość [m]
	[szt.]	[mm]	[m]				
1	22	16	7,08	φ12	φ10	φ15	155,3
2	22	16	5,50				121,0
3	25	10	0,78			19,5	
4	16	12	2,35	37,6			
5	15	12	2,88	40,2			
6							
		Długość [m]	77,8	19,5	276,3		
		Masa [kg/m]	0,868	0,617	1,580		
		Masa [kg]	68,1	12,0	436,6		
		Masa [kg]	207,3	36,1	1309,8		
		Masa [kg]			1553,1		

Zestawienie na charakter szacunkowy.

dla 3 przypor

GŁÓWNY PROJEKTANT			GOTHY Sp. z o.o. PRACOWNIA ARCHITECTONICZNO - KONSERWATORSKA al. Bonarzewa Warszawa 15456, pokoje 116, 70-30 Szczecin		tel. kom. 665-096-010 www.gothy.eu
	PROJEKTOWAL (AUTOR PROJEKTU) mgr inż. arch. JUSTYNA BERNAT-LAGODA specjalista: architektura upr. proj. nr 442/POIAOKK/2012				
	SPRAWDZIŁ mgr inż. arch. AGNIESZKA MAŁAGOCKA specjalista: architektura upr. proj. nr 1787				
	PROJEKTOWAŁ mgr inż. DOROTA SUJKENNIK specjalista: konstrukcyjno-budowlana upr. proj. nr 618/SPR/2020				
	SPRAWDZIŁ mgr inż. MIROSŁAW HAMBERG specjalista: konstrukcyjno-budowlana upr. proj. nr 692/81				
	OPRACOWAŁ inż. arch. HANNA BALCEREK inż. arch. PATRZYSZ WÓJCIK				
TYTUŁ PROJEKTU PROJEKT REMONTU I KONSERWACJI ZABYTKOWYCH MUROW W BARLINKU					
ADRES INWESTYCJI dz. nr 224/2, 212/3, 2201/1, 178, 228/7, 198/1, 231/6, 230, 129/1/1, 168, 169/1, 190, 114/1/8, 123/7, 123/6 obręb 0002 Barlink					
INWESTOR BARLINECKI OŚRODEK KULTURY UL. Podwale 9, 74-320 Barlink					
BRANŻA		FAZA		P.B.	
ARCHITEKTURA KONSTRUKCJA		TYTUŁ RYSUNKU WZMOCNIENIE MURU NA ODCINKU VI - RYS. KONSTRUKCYJNY PRZYPORY-			
SKALA		DATA		NR PROJ. NR RYS.	
1:50		Październik 2016r.		9	