



Burmistrz Choszczno

ul. Wolności 24  
73-200 Choszczno  
e-mail: sekretariat@gmina.choszczno.pl  
http://www.choszczno.pl

Sekretariat: tel. 95/765 93 00  
fax. 95/765 93 06



Znak sprawy: IPP.6733.12.15.2017.PK

Choszczno, dnia 29 września 2017 r.

## DECYZJA nr 12/2017 O USTALENIU LOKALIZACJI INWESTYCJI CELU PUBLICZNEGO

Na podstawie art. 50 ust. 1 i 4, art. 51 ust. 1 pkt 2, art. 53 ust. 3, art. 54, art. 61 ust. 1 pkt 4, w związku z: art. 2 ust. 5 i art. 4 ust. 2 pkt 1 ustawy<sup>1</sup> z dnia 27 marca 2003 r. o planowaniu i zagospodarowaniu przestrzennym (Dz.U.2017.1073 j.t.), art. 61 i art. 104 w związku z art. 107 ustawy z dnia 14 czerwca 1960 r. Kodeks postępowania administracyjnego (Dz.U.2017.1257 j.t.), po rozpatrzeniu wniosku w sprawie wydania decyzji o lokalizacji inwestycji celu publicznego, po dokonaniu analizy, o której mowa w art. 53 ust. 3 oraz uzgodnień, o których mowa w art. 53 ust. 4,

**USTALAM LOKALIZACJĘ INWESTYCJI CELU PUBLICZNEGO**  
**dla inwestycji polegającej na zagospodarowaniu terenu nad Jeziorem Barlineckim od strony miejscowości Moczkowo w ramach „Szłaku Przygody” nad Jeziorem Barlineckim, gmina BARLINEK, działka nr 335 z obrębu MOCZKOWO oraz działki nr 729/9, 730/1, 730/3 i 730/7 z obrębu BARLINEK 2 na rzecz Gminy Barlinek, ul. Niepodległości 20, 74-320 Barlinek.**

### 1. Rodzaj inwestycji

Szlak pieszo-rowerowy o nawierzchni z geokraty o łącznej długość ok. 1275 mb i powierzchni ok. 9910 m<sup>2</sup> z następującymi elementami zagospodarowania:

- miejsca odpoczynku z wiatami, ławkami, stołami, koszami na śmieci, miejsce na ognisko
- pomost na Jeziorze Barlineckim,
- tablice informacyjne i edukacyjne,
- ruchome elementy edukacyjne, place aktywności i zabaw dla dzieci, urz. sprawnościowe,
- toaleta typu TOI-TOI,
- miejsca parkingowe, stojaki na rowery.

### 2. Warunki i szczegółowe zasady zagospodarowania terenu oraz jego zabudowy wynikające z analizy funkcji i cech zabudowy i zagospodarowania terenu oraz z przepisów odrębnych

#### 2.1 funkcja zabudowy, warunki i wymagania ochrony i kształtowania ładu przestrzennego.

- a) funkcja - szlak pieszo-rowerowy z towarzyszącymi elementami zagospodarowania
- b) lokalizacja - obszar lokalizacji inwestycji wg załącznika graficznego.

#### 2.2 Warunki ochrony środowiska, przyrody i krajobrazu

- a) wnioskowana inwestycja zalicza się do przedsięwzięć mogących potencjalnie oddziaływać na środowisko wymienionych w par. 3 ust. 1 pkt. 55 lit. b Rozporządzenia



radę ministrów z dnia 9 listopada 2010 r. w sprawie przedsięwzięć mogących znacząco oddziaływać na środowisko (Dz. U. Dz.U.2016.71 j.t.): zabudowa usługowa inna niż wymieniona w pkt 54, w szczególności szpitale, placówki edukacyjne, kina, teatry, obiekty sportowe, wraz z towarzyszącą jej infrastrukturą nieobjętą ustaleniami miejscowego planu zagospodarowania przestrzennego albo miejscowego planu odbudowy, o powierzchni zabudowy nie mniejszej niż 0,5 ha na obszarach objętych formami ochrony przyrody, o których mowa w art. 6 ust. 1 pkt 1-5, 8 i 9 ustawy z dnia 16 kwietnia 2004 r. o ochronie przyrody, lub w otulinach form ochrony przyrody, o których mowa w art. 6 ust. 1 pkt 1-3 tej ustawy.

- b) obszar lokalizacji inwestycji położony w granicach Barlinecko-Gorzowskiego Parku Krajobrazowego. Inwestycja nie narusza obowiązującego prawa - Rozporządzenia nr 107/2006 Wojewody Zachodniopomorskiego z dnia 21 lipca 2006 r. w sprawie Barlinecko-Gorzowskiego Parku Krajobrazowego. (Dz. Urz. Woj. Zach. Nr 89/2006 r., poz. 1635).
- c) obszar lokalizacji inwestycji położony w Obszarze Natura 2000 „Puszcza Barlinecka” – obszar ptasi PLB080001, nr rejestracyjny CRFOP: PL.ZIPOP.1393.N2K.PLB080001.B. Plan ochrony: zarządzenie w sprawie ustanowienia PZO dla obszaru Natura 2000 Puszcza Barlinecka PLB080001.
- d) obszar lokalizacji inwestycji położony w Obszarze Natura 2000 „Ostoja Barlinecka” – obszar siedliskowy PLH080071, Nr rejestracyjny CRFOP: PL.ZIPOP.1393.N2K.PLH080071.H.  
Plan ochrony: brak.
- e) realizacja inwestycji nie może pogorszyć stanu siedlisk przyrodniczych lub siedlisk gatunków roślin i zwierząt, dla których ochrony został wyznaczony obszar Natura 2000, nie może wpłynąć negatywnie na gatunki, dla których ochrony został wyznaczony obszar Natura 2000, ani pogorszyć integralności obszaru Natura 2000 lub jego powiązania z innymi obszarami (art. 33 ust. 1 ustawy o ochronie przyrody z dnia 16 kwietnia 2004 r. (Dz.U.2016.2134 j.t. z p. z.). Regionalny Dyrektor Ochrony Środowiska, jako organ odpowiedzialny za monitorowanie obszarów Natura 2000 oraz gospodarkę wodną na tych obszarach wydał dnia 31 marca 2017 r.
  - zaświadczenie stwierdzające, że wnioskowana inwestycja prawdopodobnie nie wywrze istotnego wpływu na obszar Natura 2000
  - deklarację, że wnioskowana inwestycja nie pogorszy stanu jednolitej części wód ani nie uniemożliwi osiągnięcia dobrego stanu wód/potencjału.
- f) w razie konieczności usunięcia kolidujących z inwestycją drzew i krzewów obowiązują przepisy Ustawy z dnia 16 kwietnia 2004 r. o ochronie przyrody (Dz.U.2016.2134 j.t. ze zm.).

### 2.3. Warunki ochrony dziedzictwa kulturowego i zabytków

- a) na części obszaru lokalizacji inwestycji (działki nr 730/1 obr. Barlinek 2) znajduje się stanowisko archeologiczne Moczkowo stanowisko 6 (AZP 40-11/19) ujęte w wojewódzkiej ewidencji zabytków. Jako zabytek archeologiczny, na podstawie art. 3 pkt 4, art. 7 pkt 4 i art. 18 ust. 1, podlega ochronie konserwatorskiej. Prowadzenie robót budowlanych przy zabytku i w jego otoczeniu wymaga pozwolenia Zachodniopomorskiego Wojewódzkiego Konserwatora Zabytków zgodnie z art. 36 ustawy niezależnie od decyzji o pozwoleniu na budowę.
- b) zgodnie z art. 31 ust. 1a ustawy „osoba fizyczna lub jednostka organizacyjna, która zamierza realizować roboty ziemne lub dokonać zmiany charakteru dotychczasowej działalności na terenie, na którym znajdują się zabytki archeologiczne, co doprowadzić może do przekształcenia lub zniszczenia zabytku archeologicznego - jest obowiązana, z zastrzeżeniem art. 82a ust. 1, pokryć koszty badań archeologicznych oraz ich



dokumentacji, jeżeli przeprowadzenie tych badań jest niezbędne w celu ochrony tych zabytków.

- c) zakres i rodzaj niezbędnych badań archeologicznych, o których mowa w ust. 1a, ustala wojewódzki konserwator zabytków w drodze decyzji, wyłącznie w takim zakresie, w jakim roboty budowlane albo roboty ziemne lub zmiana charakteru dotychczasowej działalności na terenie, na którym znajdują się zabytki archeologiczne, zniszczą lub uszkodzą zabytek archeologiczny. 3. Egzemplarz dokumentacji badań, o których mowa w ust. 1, podlega po ich zakończeniu nieodpłatnemu przekazaniu wojewódzkiemu konserwatorowi zabytków.”
- d) zgodnie z art. 32 ust. 1 ustawy z dnia 23 lipca 2003 r. o ochronie zabytków i opiece nad zabytkami (Dz.U.2014.1446 j.t. z p. z.), kto, w trakcie prowadzenia robót budowlanych lub ziemnych, odkrył przedmiot, co do którego istnieje przypuszczenie, iż jest on zabytkiem, jest obowiązany:
  - wstrzymać wszelkie roboty mogące uszkodzić lub zniszczyć odkryty przedmiot;
  - zabezpieczyć, przy użyciu dostępnych środków, ten przedmiot i miejsce jego odkrycia;
  - niezwłocznie zawiadomić o tym Zachodniopomorskiego Wojewódzkiego Konserwatora Zabytków a jeśli nie jest to możliwe, Burmistrza Barlinka.

#### **2.4 Warunki obsługa w zakresie komunikacji i infrastruktury technicznej**

- a) likwidacja kolizji i zbliżenia do istniejącej infrastruktury technicznej podziemnej i nadziemnej na warunkach określonych przez jej zarządców.
- b) wniosek nie obejmuje zaopatrzenia w media i budowy infrastruktury technicznej.

#### **2.5 Warunki ochrony interesów osób trzecich**

- a) w fazie projektowania i budowy zapewnić ochronę uzasadnionych interesów osób trzecich występujących w obszarze oddziaływania obiektu, w szczególności przed pozbawieniem:
  - dostępu do drogi publicznej,
  - możliwości korzystania z wody, kanalizacji, energii elektrycznej i ciepłej oraz ze środków łączności,
  - dostępu światła dziennego do pomieszczeń przeznaczonych na pobyt ludzi,
- b) uciążliwościami powodowanymi przez hałas, wibracje, zakłócenia elektryczne i promieniowanie,
- c) zanieczyszczeniem powietrza, wody i gleby.
  - należy zachować określone w normach i przepisach odrębnych i branżowych odległości od obiektów budowlanych i innych elementów infrastruktury technicznej.
  - bezkolizyjność usytuowania projektowanych obiektów, zgodnie z art. 27.2.1. ustawy z dnia 17 maja 1989 r. Prawo geodezyjne i kartograficzne (Dz.U. 2015.520. j.t. z p.z.), należy uzgodnić z właściwym starostą.

#### **2.6 Warunki ochrony według innych przepisów odrębnych**

- a) ustawa o ochronie gruntów rolnych i leśnych (Dz.U.2017.1161.) – art. 2 ust. 2 pkt 1. Ustawa z dnia 28 września 1991 r. o lasach (Dz.U.2017.788 t.j.) – art. 3 ust. 2 Lasem w rozumieniu ustawy jest m. in. grunt wykorzystywany na parkingi leśne i urządzenia turystyczne. Wnioskowana inwestycja nie spowoduje zatem przeznaczenia gruntów leśnych na cele nieleśne. Obszar lokalizacji inwestycji obejmuje grunty rolne. Nie ma zastosowania art. 7 ust. 2 pkt 3 Ustawy z dnia 3 lutego 1995 r. o ochronie gruntów rolnych



i leśnych (Dz.U.2015.909 j.t. z p. z.) ponieważ teren nie zawiera gruntów rolnych klasy III i wyższej i nie wymaga zgody na przeznaczenie gruntów rolnych na cele nierolne.

- b) przed wystąpieniem o pozwolenie na budowę należy uzyskać decyzję lub informację o wyłączeniu gruntów z produkcji rolniczej zgodnie z art. 11-14 ustawy Ustawa z dnia 18 lipca 2001 r. Prawo wodne (Dz.U.2017.1121 j.t. ).

W obszarze lokalizacji inwestycji znajdują się powierzchniowe wody płynące Jeziora Barlineckiego (działka nr 729/9 obręb BARLINEK 2).

- c) planowana inwestycja musi być zgodna z ustawą, m. in.:
- art. 25 zabrania się niszczenia lub uszkodzania brzegów śródlądowych wód powierzchniowych, tworzących brzeg wody budowli lub murów niebędących urządzeniami wodnymi oraz gruntów pod śródlądowymi wodami powierzchniowymi.
  - art. 27 ust. 1: Zabrania się grodzenia nieruchomości przyległych do powierzchniowych wód publicznych w odległości mniejszej niż 1,5 m od linii brzegu, a także zakazywania lub uniemożliwiania przechodzenia przez ten obszar
  - art. 28 ust. 1: Właściciel nieruchomości przyległej do powierzchniowych wód publicznych jest obowiązany umożliwić dostęp do wody na potrzeby wykonywania robót związanych z utrzymywaniem wód oraz dla ustawiania znaków żeglugowych lub hydrologiczno-meteorologicznych urządzeń pomiarowych

### **3. Linie rozgraniczające teren inwestycji**

Teren lokalizacji inwestycji oznaczono na kopii mapy przyjętej do państwowego zasobu geodezyjnego i kartograficznego, załączniku do niniejszej decyzji.

### **UZASADNIENIE**

W dniu 30.05.2017 r. Pan Burmistrz Dariusz Zieliński reprezentujący Gminę Barlinek, ul. Niepodległości 20, 74-320 Barlinek, wystąpił z wnioskiem o ustalenie lokalizacji inwestycji celu publicznego dla inwestycji polegającej na zagospodarowaniu terenu nad Jeziorem Barlineckim od strony miejscowości Moczkowo w ramach „Szlaku Przygody” nad Jeziorem Barlineckim, gmina BARLINEK, działka nr 335 z obrębu MOCZKOWO oraz działki nr 729/9, 730/1, 730/3 i 730/7 z obrębu BARLINEK 2.

Postanowieniem znak: SKO/HM/420/2240/2017 z dnia 28.06.2017 r Samorządowe Kolegium Odwoławcze w Szczecinie, wyznaczyło Burmistrza Miasta I Gminy Choszczno jako organ właściwy do załatwienia ww. sprawy.

Zgodnie z art. 2 ust. 5 ustawy z dnia 27 marca 2003 r. o planowaniu i zagospodarowaniu przestrzennym (Dz.U.2017.1073 j.t.), ilekroć w ustawie jest mowa o "inwestycji celu publicznego" - należy przez to rozumieć działania o znaczeniu lokalnym (gminnym) i ponadlokalnym (powiatowym, wojewódzkim i krajowym), a także krajowym (obejmującym również inwestycje międzynarodowe i ponadregionalne), oraz metropolitalnym (obejmującym obszar metropolitalny) bez względu na status podmiotu podejmującego te działania oraz źródła ich finansowania, stanowiące realizację celów, o których mowa w art. 6 ustawy z dnia 21 sierpnia 1997 r. o gospodarce nieruchomościami (Dz. U. z 2016 r. poz. 2147 i 2260 oraz z 2017 r. poz. 624 i 820). Wnioskowana inwestycja ma znaczenie ponadlokalne (powiatowe).

Zgodnie z art. 6 pkt. 9c Ustawy o gospodarce nieruchomościami (Dz. U. 2016.2147 j.t. z p. z.) wydzielanie gruntów pod publicznie dostępne samorządowe ciągi piesze, place, parki, promenady lub bulwary, a także ich urządzenie, w tym budowa lub przebudowa jest celem publicznym.

Po dokonaniu analizy, o której mowa w art. 53 ust. 3 ustawy o planowaniu i zagospodarowaniu przestrzennym (Dz.U.2017.1073 j.t.), stanowiąca załącznik do decyzji, nie stwierdzono okoliczności uniemożliwiających wydania decyzji zgodnej z wnioskiem.



Zgodnie z art. 50 ust. 4 ww. ustawy projekt decyzji sporządził mgr inż. arch. Wojciech Kamiński – członek Zachodniopomorskiej Okręgowej Izby Architektów nr ZP – 0150, uprawnienia do projektowania architektonicznego bez ograniczeń nr 149/Sz/94.

### POUCZENIE

1. Od decyzji służy stronom prawo wniesienia odwołania do Samorządowego Kolegium Odwoławczego w Szczecinie, pl. Batorego 4 – za moim pośrednictwem w terminie czternastu dni od daty jej doręczenia.
2. Odwołanie od decyzji o ustaleniu lokalizacji inwestycji powinno zawierać zarzuty odnoszące się do decyzji, określać istotę i zakres żądania będącego przedmiotem odwołania oraz wskazywać dowody uzasadniające to żądanie<sup>1</sup>.
3. W trakcie biegu terminu do wniesienia odwołania strona może zrzec się prawa do wniesienia odwołania wobec organu administracji publicznej, który wydał decyzję. Z dniem doręczenia organowi administracji publicznej oświadczenia o zrzeczeniu się prawa do wniesienia odwołania przez ostatnią ze stron postępowania, decyzja staje się ostateczna i prawomocna.
4. Decyzja o ustaleniu lokalizacji inwestycji celu publicznego wiąże organ wydający decyzję o pozwoleniu na budowę<sup>1</sup>.
5. Decyzja o warunkach zabudowy nie uprawnia do rozpoczęcia realizacji inwestycji. Przed przystąpieniem do robót należy, w zależności od zakresu robót, dokonać zgłoszenia lub uzyskać decyzję o pozwoleniu na budowę zgodnie z ustawą z dnia 7 lipca 1994 r. Prawo budowlane (Dz.U.2017.1332 t.j.) oraz pozwolenie wodnoprawne zgodnie z Ustawą z dnia 18 lipca 2001 r. Prawo wodne (Dz.U.2017.1121 j.t. ).
6. Decyzja o lokalizacji inwestycji celu publicznego nie rodzi praw do terenu oraz nie narusza prawa własności i uprawnień osób trzecich.
7. Organ, który wydał decyzję może stwierdzić jej wygaśnięcie z przyczyn określonych w art. 65<sup>1</sup> w trybie art. 162 § 1 pkt. 1 kodeksu postępowania administracyjnego.

### Załączniki:

1. Załącznik graficzny na kopii mapy przyjętej do państwowego zasobu geodezyjnego i kartograficznego,
2. Analiza funkcji oraz cech zabudowy i zagospodarowania terenu.

### Otrzymują:

1. Gmina Barlinek  
ul. Niepodległości 20  
74-320 Barlinek
2. Agencja Nieruchomości Rolnych  
Oddział terenowy w Gorzowie Wielkopolskim  
Ul. Jagiellończyka 8  
66-400 Gorzów Wlkp.
3. Aa.



Sporządziła:

**Katarzyna Samaruk**

Podinspektor ds. urbanistyki i architektury

Tel. (95) 765 93 72

351.423.0832

351.423.0833

351.423.0834  
brak arkusza 1 sztuki  
(jeden jest)

351.423.1311

351.423.1224

35-1.423.1313

**Urząd Miejski w Choszczynie**  
ul. Wolności 24  
73-200 Choszczyno  
tel. centr. 095 765 9890, fax 095 765 98 06  
(13)

351.423.1242

351.423.1331



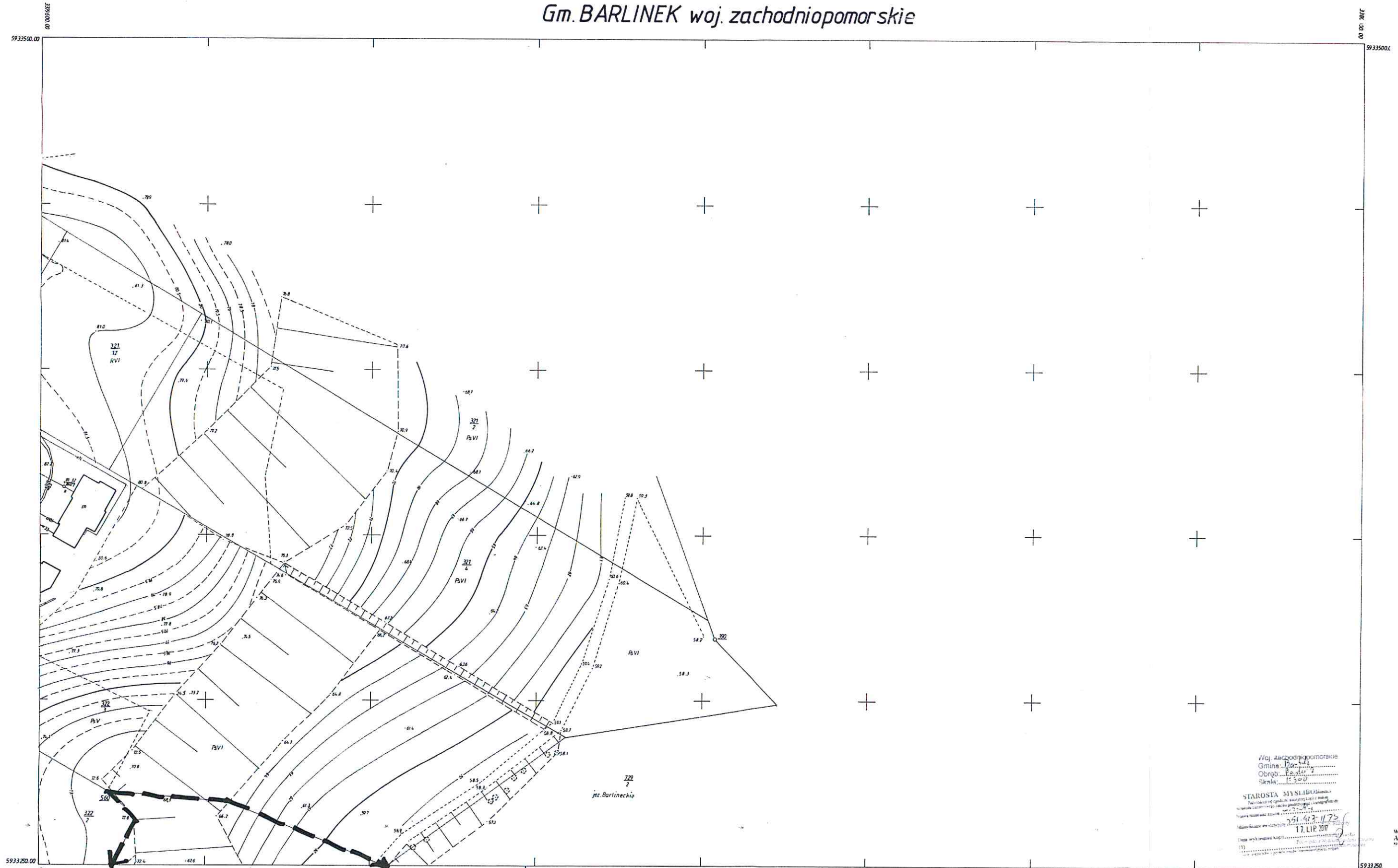
**GMINA BARLINEK**  
**PROGRAM FUNKCJONALNO-UŻYTKOWY**  
**ZAGOSPODAROWANIE TERENU NA OŚRĘDZIEM JEDNOGA WARSZTATU**  
**OWOBYTOSTWA**  
**W RAMACH SZKOLENIA UŻYTKOWY NA OŚRĘDZIEM JEDNOGO WARSZTATU**

Steve





# Gm. BARLINEK woj. zachodniopomorskie



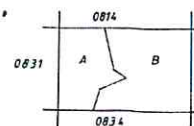
351.423.0832  
1:500

## MAPA ZASADNICZA

Założona w 2003r przez  
ZAKŁAD USŁUG GEODEZYJNYCH I KARTOGRAFICZNYCH  
Henryk Kądziołka

Kierownik robót: H. Kądziołka

Barlinek dnia 14.07.2003r. KERG:3210-546/2003



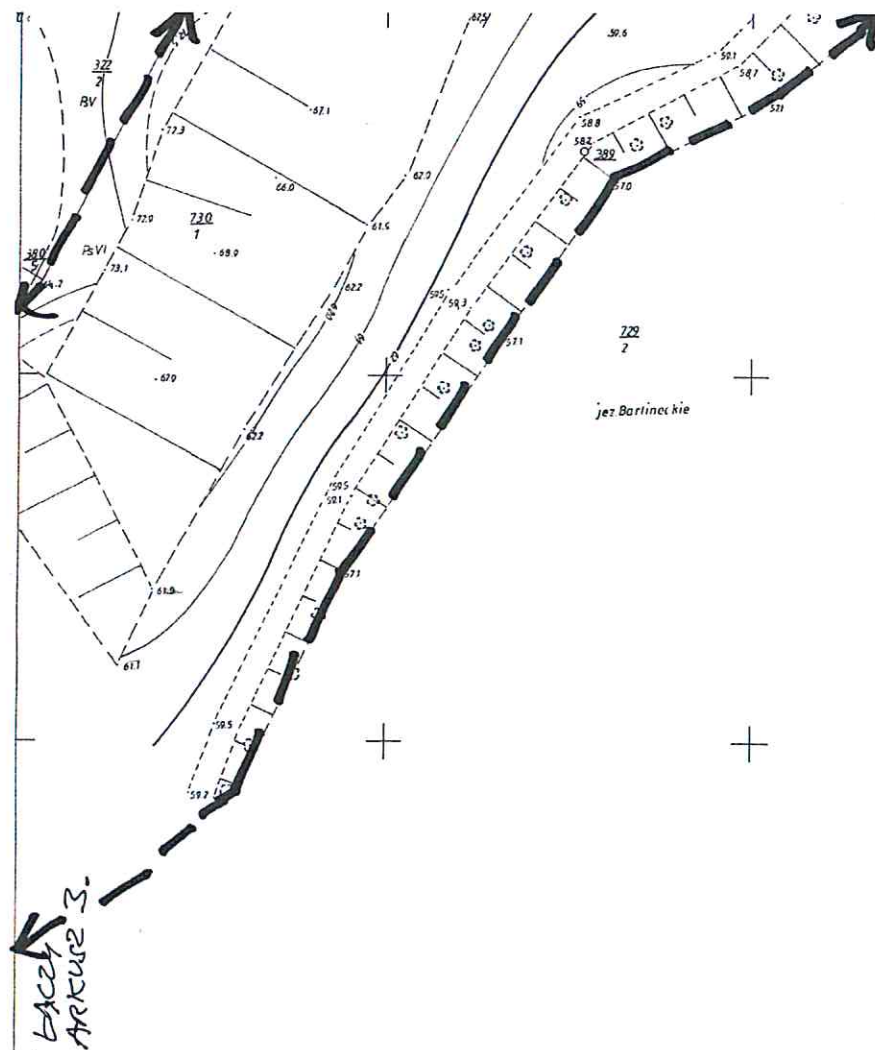
A. Obr. MOCZKOWO  
Gm. Barlinek  
B. H. BARLINEK

Woj. zachodniopomorskie  
Gmina: Barlinek  
Obręb: 351.423.0832  
Skala: 1:500  
STAROSTA MYSŁIBÓRSKI  
17. LIP 2007

WOJCIECH KAMIŃSKI  
ARCHITEKT

STAROSTA MYSŁIBÓRSKI  
16.07.2003  
16.07.2003

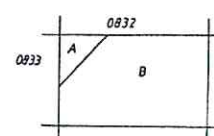
DECYZJA O LOKALIZACJI  
INWESTYCJI CELU PUBLICZNEGO  
z dnia 16.07.2003  
Zagospodarowanie terenu nad Jeziorem Barlineckim  
od strony miejscowości Moczkowo  
w ramach „Szczepu Przygody” nad Jeziorem Barlineckim.  
Gmina BARLINEK, działka nr 335 z obrębem MOCZKOWO  
oraz działki nr 729/9, 730/1, 730/2 i 730/7 z obrębem BARLINEK 2  
opracował: arch. Wojciech Kamiński upr. projektowe nr 149/Sz94



351.423.0834  
1:500

**MAPA ZASADNICZA**  
Założona w 2003r przez  
ZAKŁAD USŁUG GEODEZYJNYCH i KARTOGRAFICZNYCH  
Henryk Kądziołka  
Kierownik roboty: H. Kądziołka

Bartinek dnia 14-07-2003r. KERG: 3210-546/2003



A Obr. MOCZKOWO  
Gm. BARLINEK  
B. H. BARLINEK

**WOJCIECH KAMIŃSKI**  
ARCHITEKT  
opracowania projektowe nr 149/SZ94  
adres: 27-010 Barlinek

**DECYZJA O LOKALIZACJI**  
**INWESTYCJI CELU PUBLICZNEGO**  
załącznik graficzny arkusz 2

nr ..... z dnia ..... skala 1:500

Zagospodarowanie terenu nad Jeziorem Bartineckim  
od strony miejscowości Moczkowo  
w ramach „Szkalu Przygody” nad Jeziorem Bartineckim.  
Gmina BARLINEK, działka nr 333 z obrębem MOCZKOWO  
oraz działki nr 729/9, 730/1, 730/3 i 730/7 z obrębem BARLINEK 2.  
obszar lokalizacji inwestycji

opracował: arch. Wojciech Kamiński upr. projektowe nr 149/SZ94

Woj. zachodniopomorskie  
Gmina: Barlinek  
Obręb: Barlinek 2  
Skala: 1:500

**STAROSTA MYŚLIBOŻSKI**  
Pocztowy Główny, Dokumenty  
Główny i Kartograficzny  
w Myślibożu

Przebieg linii inwestycyjnej i jej granic  
z wyłączeniem terenów objętych ochroną prawną  
z wyłączeniem terenów objętych ochroną prawną  
z wyłączeniem terenów objętych ochroną prawną  
z wyłączeniem terenów objętych ochroną prawną

z op. Skala: 1:500  
Data: 14.07.2003

Woj. zachodniopomorskie  
Gmina: Barlinek  
Obręb: Barlinek 2  
Skala: 1:500

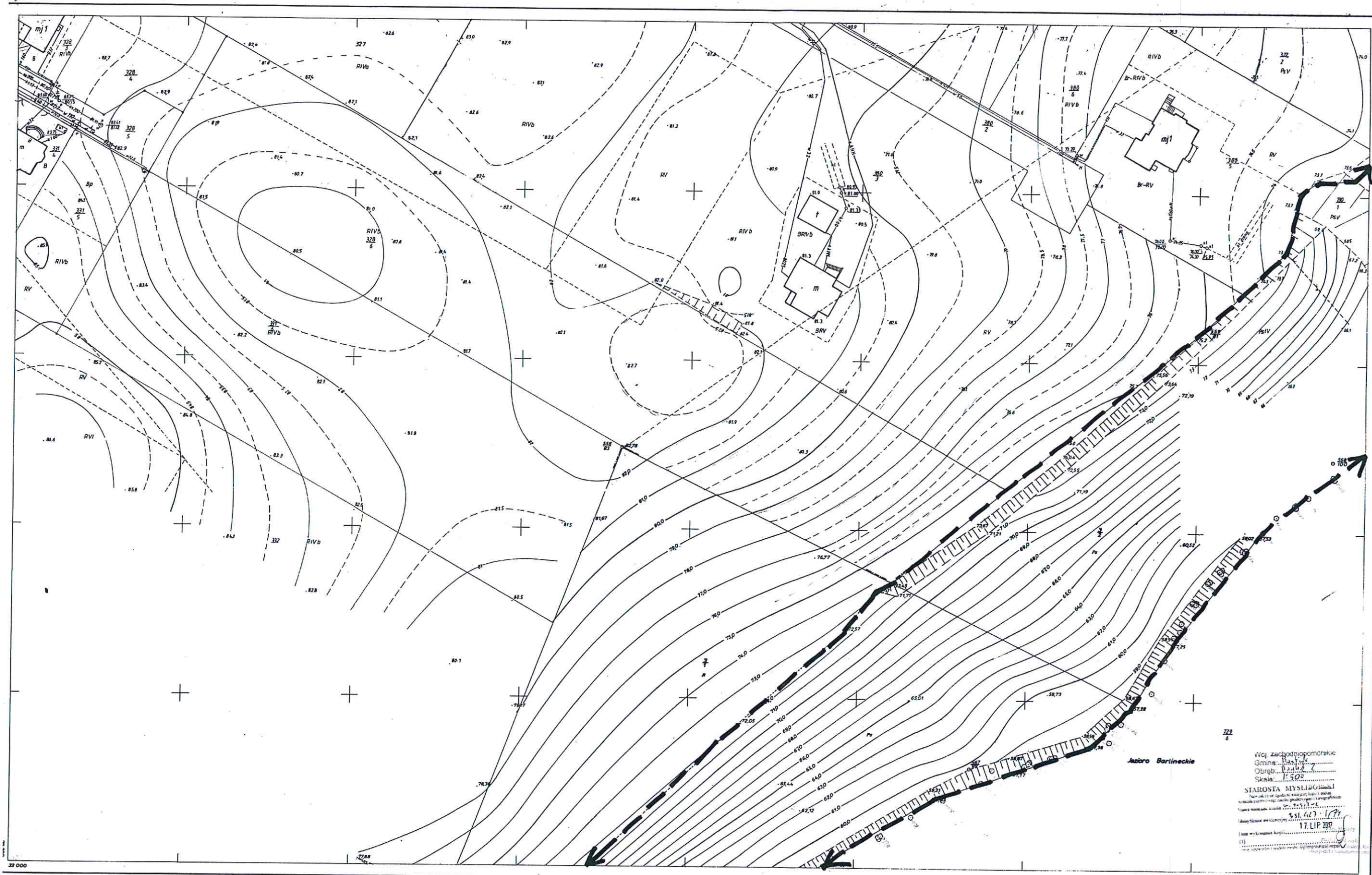
STAROSTA MYŚLIBOŻSKI  
Pocztowy Główny, Dokumenty  
Główny i Kartograficzny  
w Myślibożu

Przebieg linii inwestycyjnej i jej granic  
z wyłączeniem terenów objętych ochroną prawną  
z wyłączeniem terenów objętych ochroną prawną  
z wyłączeniem terenów objętych ochroną prawną  
z wyłączeniem terenów objętych ochroną prawną

z op. Skala: 1:500  
Data: 14.07.2003

Woj. zachodniopomorskie  
Gmina: Barlinek  
Obręb: Barlinek 2  
Skala: 1:500





↓ BACZY ARKUSZ 2.

Woj. Zachodniopomorskie  
Gmina Barlinek  
Obręb 1:500  
Skala 1:500  
STAROSTA MYSŁIBÓ  
17 LIP 2007

WOJCIECH KAMIŃSKI  
ARCHITEKT

351.423.0833

woj. gorzowskie  
m. BARLINEK

↓ BACZY ARKUSZ 4.  
Mapa sytuacyjno-wysokościowa 1:500

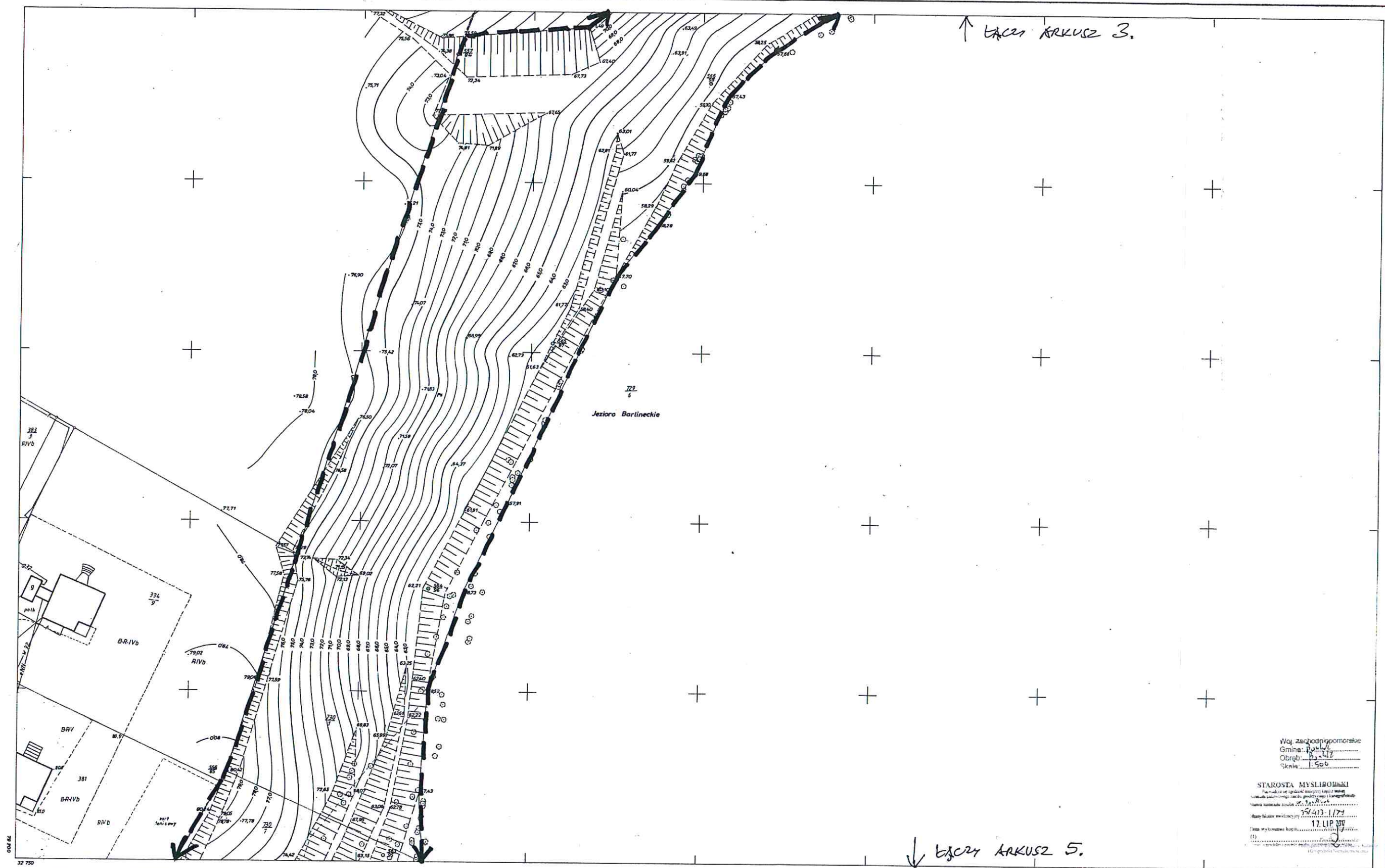
074  
351423.1311

Mapa sporządzona w grudniu 1979 r. inż. geodeta  
Tadeusz Królicki  
Pozw. W.B.G. i K. na wyk. rob.  
Nr 78/78

Wpisana do ewidencji w Biurowym  
Ośrodku Dokumentacji Geodezyjno-  
graficznej w dniu  
351.423-1/82  
data 12.12.2007  
Miejscowość Barlinek  
1409

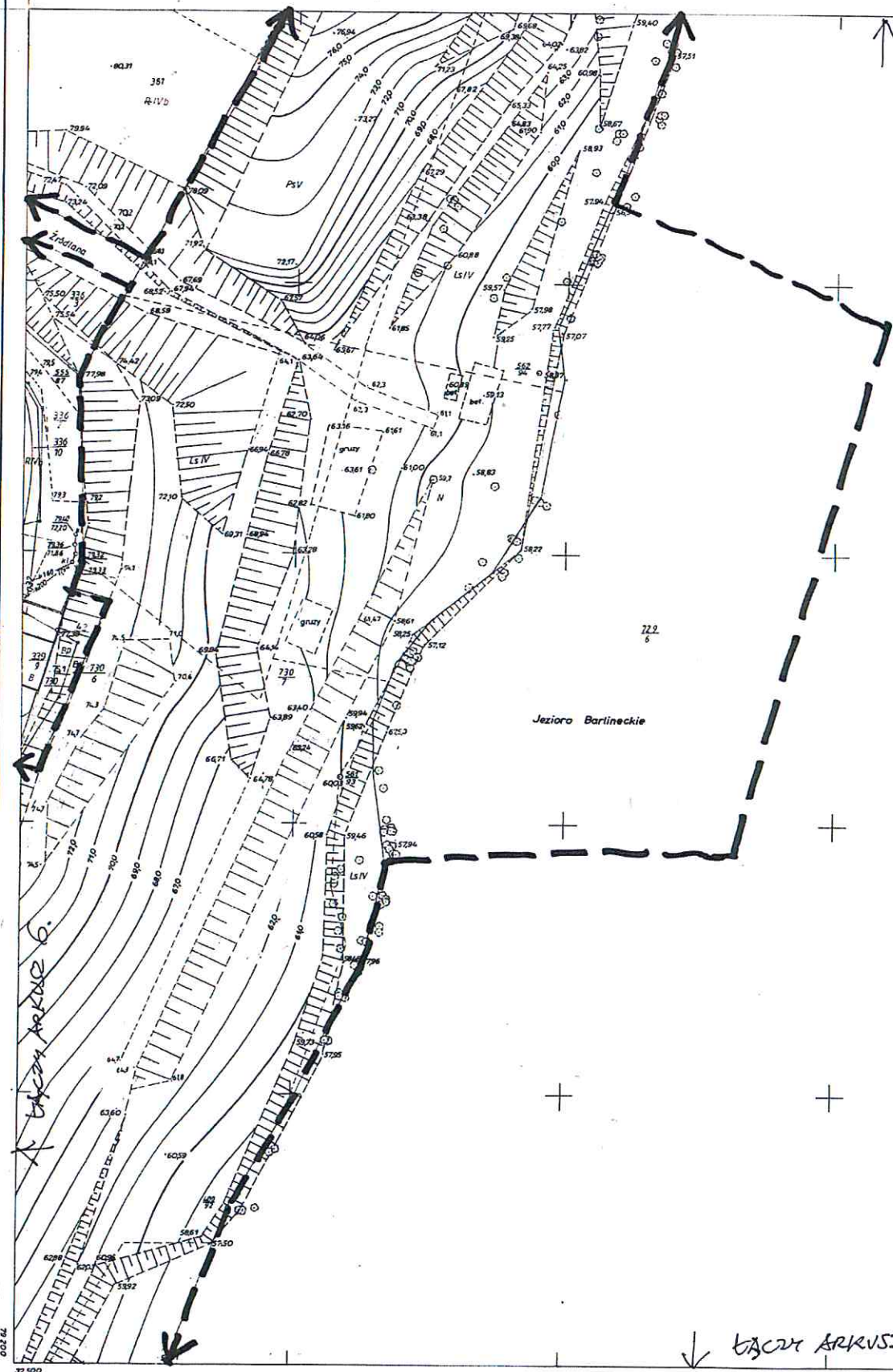
DECYZJA O LOKALIZACJI  
INWESTYCJI CELU PUBLICZNEGO  
załącznik graficzny arkusz 3  
nr ..... z dnia ..... skala 1:500  
Zagospodarowanie terenu nad Jeziorłem Barlineckim  
od strony miejscowości Mozkowo  
w ramach „Szczepu Przygody” nad Jeziorłem Barlineckim.  
Gmina BARLINEK, działka nr 335 z obręb. MOZKOWO  
oraz działki nr 7299, 7301, 7303/1 i 7307 z obręb. BARLINEK 2.  
obszar lokalizacji inwestycji  
opracował: arch. Wojciech Kamiński upr. projektowe nr 149/52/94







ŁĄCZY ARKUSZ 4.



Jezioro Barlineckie

Woj. zachodniopomorskie  
Gmina: Barlinek  
Obręb: 1: 700

STAROSTA MYSŁIBÓRSKI  
11 LIP 2007

WOJCIECH KAMINSKI  
ARCHITEKT

351.423.1313

woj. gorzowskie  
m. BARLINEK

Mapa sytuacyjno - wysokościowa 1:500

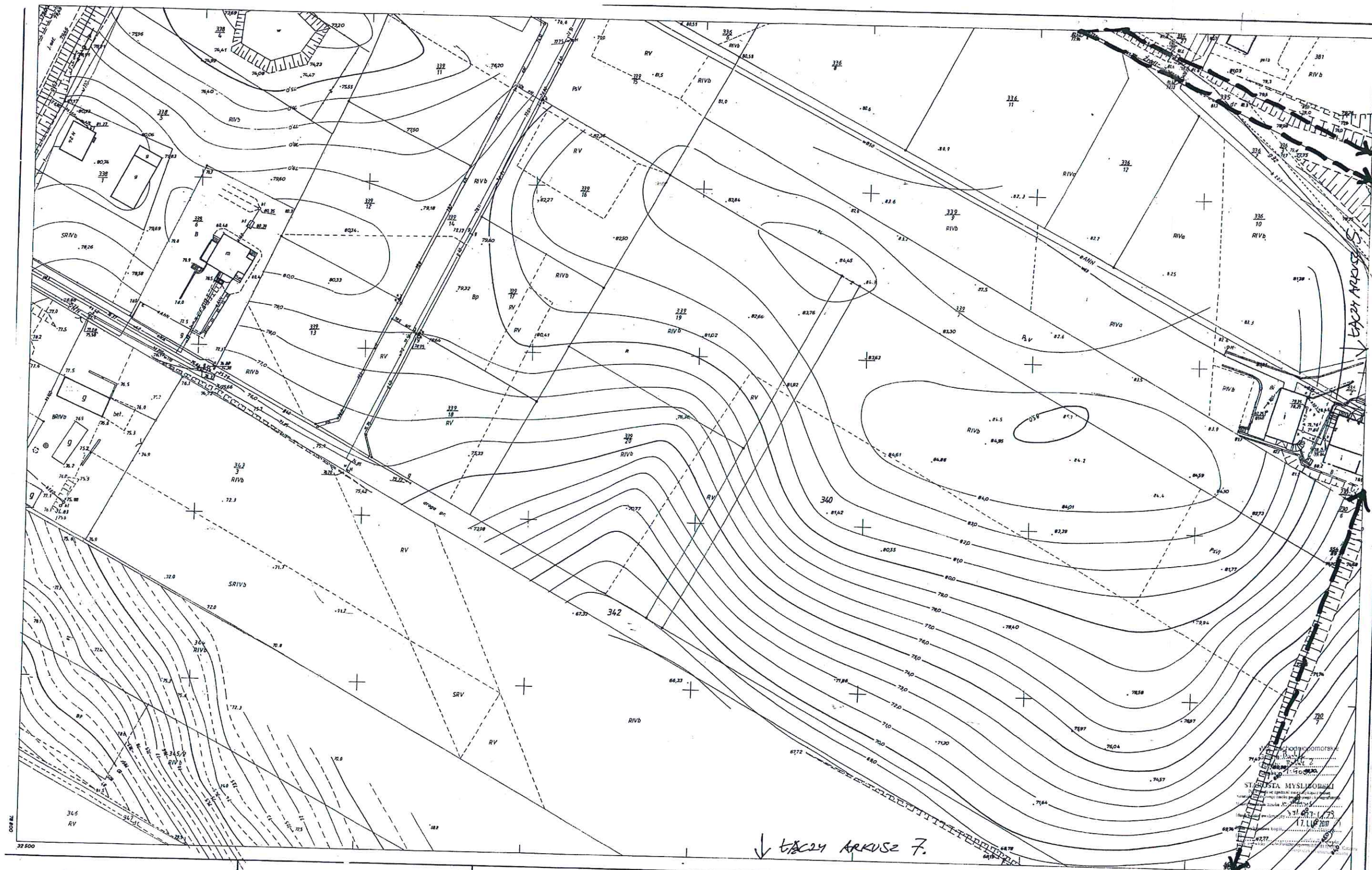
351.423.1311  
351.423.1313

Mapę sporządził w grudniu 1978 r. inż. geodeta  
Tadeusz Królowski  
Pozw. W.B.G. i K. na wyk. rob.  
Nr 18/78

Wzrost do wydania: 1.09.86  
351.423-1/82

DECYZJA O LOKALIZACJI  
INWESTYCJI CELU PUBLICZNEGO  
Załącznik graficzny arkusz 5  
Zagospodarowanie terenu nad Jeziorem Barlineckim  
od strony miejscowości Muchowo  
w ramach "Słaku Przygody" nad Jeziorem Barlineckim.  
Gmina BARLINEK, działka nr 335 z obrębu MOCZKOWO  
oraz działki nr 729/9, 730/1, 730/3 i 730/7 z obrębu BARLINEK 2.





Wojciech Kamiński  
ARCHITEKT

351.423.1224

woj. gorzowskie  
gm. Barlinek  
**MOCZKOWO**

Mapa sytuacyjno-wysokościowa 1:500

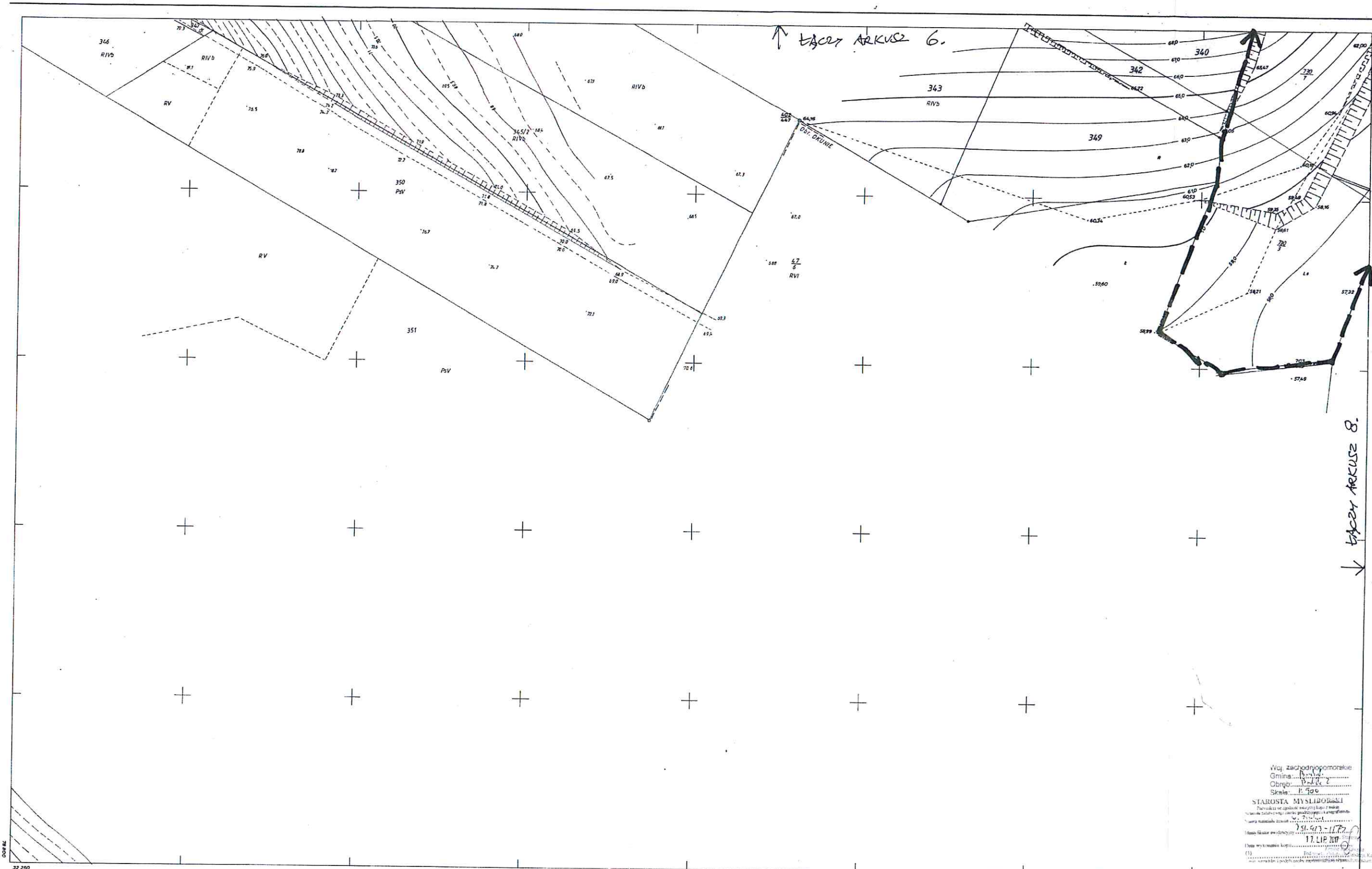


Mapa sporządzona w grudniu 1978 r. int. geodeta  
Tadeusz Krdicki  
Pozw. W.B.G. i K. na wyk. rob.  
Nr 18/78

Wpisano do ewidencji w Państwowym  
Ośrodku Dokumentacji i Mapy  
projektu w dniu  
351.423.1224  
data 11.12.78  
Miejscowość: Barlinek

DECYZJA O LOKALIZACJI  
INWESTYCJI CELU PUBLICZNEGO  
załącznik graficzny arkusz 6  
nr ..... z dnia ..... skala 1:500  
Zagospodarowanie terenu nad Jeziorem Bartnickim  
od strony miejscowości Moczkowo  
w ramach "Zesłaku Przygody" nad Jeziorem Bartnickim.  
Gmina BARLINEK, działka nr 335 z obrębem MOCZKOWO  
oraz działki nr 728/9, 730/1, 730/2 z obrębem BARLINEK 2.  
opracował: arch. Wojciech Kamiński upr. projektowe nr 148/SZ/94





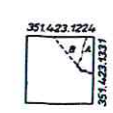
Woj. zachodniopomorskie  
Gmina: Barlinek  
Obręb: 1  
Skala: 1:500  
STAROSTA MYSŁIBÓŻSKI  
751.423-1/17  
17.11.2017

WOJCIECH KAMINSKI  
ARCHITEKT

351.423.1242

woj.gorzowskie  
m.BARLINEK

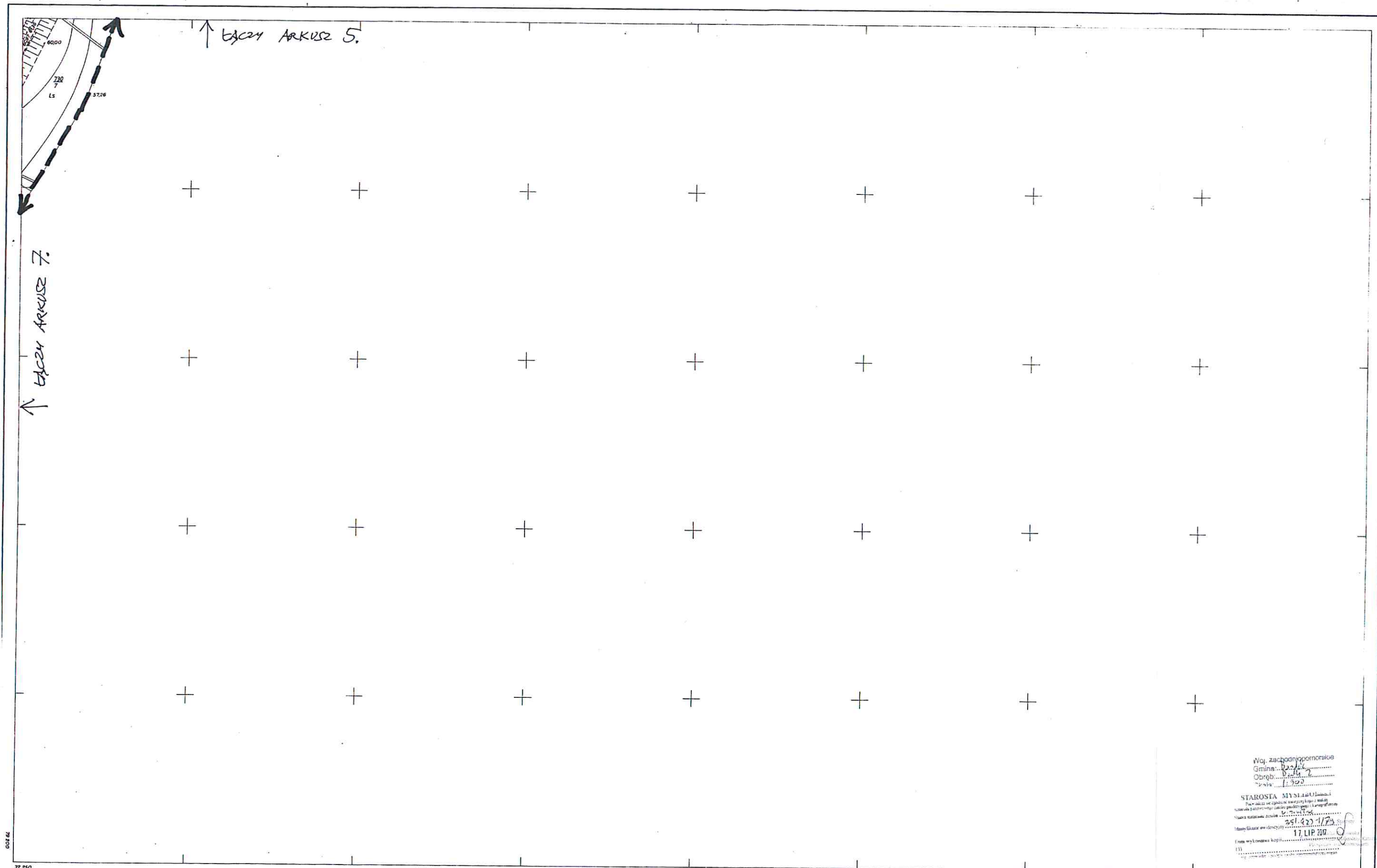
Mapa sytuacyjno-wysokościowa 1:500



Mapę sporządził w grudniu 1978r. inż. geodeta  
Tadeusz Królicki  
Pozw. W.B.G. 1. K na wyk. rob.  
Nr 18/78

Wpisano do ewidencji w Głównym  
Urzędzie Geodezji i Kartografii  
351.423-1/182

DECYZJA O LOKALIZACJI  
INWESTYCJI CELU PUBLICZNEGO  
załącznik graficzny arkusz 7  
z dnia ..... skala 1:500  
Zagospodarowanie terenu nad Jeziorem Barlineckim  
od strony miejscowości Moczowo  
w ramach „Śladu Trzygłosy” nad Jeziorem Barlineckim.  
Gmina BARLINEK, działka nr 335 z obrębu MOCZKOWO  
oraz działki nr 729/9, 730/1, 730/3 i 730/7 z obrębu BARLINEK 2.  
obszar lokalizacji inwestycji  
opracował arch. Wojciech Kaminski upr. projektowe nr 149/SZ/94



Woj. zachodniopomorskie  
Gmina: Barlinek  
Obręb: 3  
Katastr: 1.323  
STAROSTA MYNIA  
17. LIP 2007

WOJCIECH KAMIŃSKI  
ARCHITEKT

DECYZJA O LOKALIZACJI  
INWESTYCJI CELU PUBLICZNEGO  
załącznik graficzny arkusz 8

Nr. 1 z dnia 17.07.2007  
Zagospodarowanie terenu nad Jeziorem Barlineckim  
od strony miejscowości Moczkwie  
w ramach „Szczepu Przygody” nad Jeziorem Barlineckim.  
Gmina BARLINEK, działka nr 335 z obrębu MOCZKOWO  
oraz działki nr 7209, 7301, 7303 i 7307 z obrębu BARLINEK 2.  
opracował arch. Wojciech Kamiński upr. projektowe nr 149/SZ/04

351.423.1331

woj. gorzowskie  
m. BARLINEK

Mapa sytuacyjno-wysokościowa 1:500

351.423.1331

Mapę sporządził w grudniu 1978 r. inż. geodeta  
Tadeusz Królicki  
Pozw. W.B.G. i K. na wyk. rob.  
Nr 10/78

Wpisano do ewidencji w Rejonowym  
Ogrodzie Dokumentacji Geodezyjno-Kartograficznej  
nr w 351.423-1/00  
dokumentacja geodezyjno-kartograficzna  
Dz. U. z dnia 25.04.1998  
Miejscowość, data: 1.07.2007  
Imię i nazwisko: Wojciech Kamiński



**ANALIZA FUNKCJI ORAZ CECH ZABUDOWY I ZAGOSPODAROWANIA TERENU**

w zakresie warunków, o których mowa w art. 53 ust. 3 ustawy z dnia 27 marca 2003 r. o planowaniu i zagospodarowaniu przestrzennym (Dz.U.2017.1073 j.t.).

dla wniosku o lokalizacji inwestycji celu publicznego dla inwestycji polegającej na **zagospodarowaniu terenu nad Jeziorem Barlineckim od strony miejscowości Moczkowo w ramach „Szlaku Przygody” nad Jeziorem Barlineckim, gmina BARLINEK, działka nr 335 z obrębu MOCZKOWO oraz działki nr 729/9, 730/1, 730/3 i 730/7 z obrębu BARLINEK 2,**

Zgodnie z wymaganiem art. 53 ust. 3 ustawy z dnia 27 marca 2003 r. o planowaniu i zagospodarowaniu przestrzennym (Dz.U.2017.1073 j.t.), dokonuje się analizy elementów jak niżej:

**1. Przedmiot wniosku**

Szlak pieszo-rowerowy o nawierzchni z geokraty o łącznej długość ok. 1275 mb i powierzchni ok. 9910 m<sup>2</sup> z następującymi elementami zagospodarowania:

- miejsca odpoczynku z wiatami, ławkami, stołami, koszami na śmieci, miejsce na ognisko
- pomost na Jeziorze Barlineckim,
- tablice informacyjne i edukacyjne,
- ruchome elementy edukacyjne, place aktywności i zabaw dla dzieci, urz. sprawnościowe,
- toaleta typu TOI-TOI,
- miejsca parkingowe, stojaki na rowery.

**2. Warunki i zasady zagospodarowania terenu oraz jego zabudowy, wynikające z przepisów odrębnych.**

1. Ustawa o planowaniu i zagospodarowaniu przestrzennym (Dz.U.2017.1073 j.t.):

- |                        |   |
|------------------------|---|
| art. 2 pkt. 5          | definicja celu publicznego  |
| art. 50 ust. 1         | w przypadku braku planu zagospodarowania przestrzennego inwestycje celu publicznego lokalizuje się w drodze decyzji o ustaleniu lokalizacji inwestycji celu publicznego |
| art. 51, ust 1, pkt. 2 | decyzję w sprawie inwestycji celu publicznego o znaczeniu powiatowymi i gminnym wydaje burmistrz.   |
| art. 52 ust 1          | decyzję o ustaleniu inwestycji celu publicznego wydaje się na wniosek inwestora.  |
| Art. 53 ust 1          | forma zawiadomienia o inwestycji celu publicznego – obwieszczenie.  |

2. Ustawa o gospodarce nieruchomościami (Dz. U. 2016.2147 j.t. z p. z.)

Zgodnie z art. 6 pkt. 9c wydzielanie gruntów pod publicznie dostępne samorządowe ciągi piesze, place, parki, promenady lub bulwary, a także ich urządzenie, w tym budowa lub przebudowa jest celem publicznym.

3. Ustawa z dnia 17 maja 1989 r. Prawo geodezyjne i kartograficzne (Dz.U. 2015.520. j.t. z p.z.)

Bezkolizyjność usytuowania projektowanych obiektów, zgodnie z art. 27.2.1 należy uzgodnić z właściwym starostą

4. Ustawa Prawo ochrony środowiska (Dz.U.2016.672 j.t. z p. z.)

Wnioskowana inwestycja zalicza się do przedsięwzięć mogących potencjalnie oddziaływać na środowisko wymienionych w par. 3 ust. 1 pkt. 55 lit. b Rozporządzenia rady ministrów z dnia 9 listopada 2010 r. w sprawie przedsięwzięć mogących znacząco oddziaływać na środowisko (Dz. U. Dz.U.2016.71 j.t.): zabudowa usługowa inna niż wymieniona w pkt 54, w szczególności szpitale, placówki edukacyjne, kina, teatry, obiekty sportowe, wraz z towarzyszącą jej infrastrukturą nieobjętą ustaleniami miejscowego planu zagospodarowania przestrzennego albo miejscowego planu odbudowy, o powierzchni zabudowy nie mniejszej niż 0,5 ha na obszarach objętych formami ochrony przyrody, o których mowa w art. 6 ust. 1 pkt 1-5, 8 i 9 ustawy z dnia 16 kwietnia 2004 r. o ochronie przyrody, lub w otulinach form ochrony przyrody, o których mowa w art. 6 ust. 1 pkt 1-3 tej ustawy.

Regionalny Dyrektor Ochrony Środowiska, jako organ odpowiedzialny za monitorowanie obszarów Natura 2000 oraz gospodarkę wodną na tych obszarach wydał dnia 31 marca 2017 r.:

- zaświadczenie stwierdzające, że wnioskowana inwestycja prawdopodobnie nie wywrze istotnego wpływu na obszar Natura 2000
- deklarację, że wnioskowana inwestycja nie pogorszy stanu jednolitej części wód ani nie uniemożliwi osiągnięcia dobrego stanu wód/potencjału.



5. Ustawa z dnia 16 kwietnia 2004 r. o ochronie przyrody (Dz.U.2016.2134 j.t. z p. z.).

Krajobrazowego. Inwestycja nie narusza obowiązującego prawa - Rozporządzenia nr 107/2006 Wojewody Zachodniopomorskiego z dnia 21 lipca 2006 r. w sprawie Barlinecko-Gorzowskiego Parku Krajobrazowego. (Dz. Urz. Woj. Zach. Nr 89/2006 r., poz. 1635).

Obszar lokalizacji inwestycji położony w Obszarze Natura 2000 „Puszcza Barlinecka” – obszar ptasi PLB080001, nr rejestracyjny CRFOP: PL.ZIPOP.1393.N2K.PLB080001.B.

Plan ochrony: zarządzenie w sprawie ustanowienia PZO dla obszaru Natura 2000 Puszcza Barlinecka PLB080001.

Obszar lokalizacji inwestycji położony w Obszarze Natura 2000 „Ostoja Barlinecka” – obszar siedliskowy PLH080071, Nr rejestracyjny CRFOP: PL.ZIPOP.1393.N2K.PLH080071.H.

Plan ochrony: brak.

Realizacja inwestycji nie może pogorszyć stanu siedlisk przyrodniczych lub siedlisk gatunków roślin i zwierząt, dla których ochrony został wyznaczony obszar Natura 2000, nie może wpłynąć negatywnie na gatunki, dla których ochrony został wyznaczony obszar Natura 2000, ani pogorszyć integralności obszaru Natura 2000 lub jego powiązania z innymi obszarami (art. 33 ust. 1 ustawy o ochronie przyrody z dnia 16 kwietnia 2004 r. (Dz.U.2016.2134 j.t. z p. z.).

6. Ustawa z dnia 18 lipca 2001 r. Prawo wodne (Dz.U.2017.1121 j.t. ).

Obszar lokalizacji inwestycji nie leży w obszarze szczególnego zagrożenia powodzią.

7. Ustawa z dnia 23 lipca 2003 r. o ochronie zabytków i opiece nad zabytkami (Dz.U.2014.1446 j.t. z p. z.).

Część obszar lokalizacji inwestycji zlokalizowana w strefie "W.III." – ograniczonej ochrony archeologicznej, polegającej na prowadzeniu obserwacji archeologicznej w formie nadzoru archeologiczno-konserwatorskiego w przypadku podejmowania prac związanych z robotami ziemnymi. Jako zabytek archeologiczny, na podstawie art. 3 pkt 4, art. 7 pkt 4 i art. 18 ust. 1, podlega ochronie konserwatorskiej. Prowadzenie robót budowlanych przy zabytku i w jego otoczeniu wymaga pozwolenia Zachodniopomorskiego Wojewódzkiego Konserwatora Zabytków zgodnie z art. 36 ustawy niezależnie od decyzji o pozwoleniu na budowę.

Zgodnie z art. 31 ust. 1a ustawy „osoba fizyczna lub jednostka organizacyjna, która zamierza realizować roboty ziemne lub dokonać zmiany charakteru dotychczasowej działalności na terenie, na którym znajdują się zabytki archeologiczne, co doprowadzić może do przekształcenia lub zniszczenia zabytku archeologicznego - jest obowiązana, z zastrzeżeniem art. 82a ust. 1, pokryć koszty badań archeologicznych oraz ich dokumentacji, jeżeli przeprowadzenie tych badań jest niezbędne w celu ochrony tych zabytków.

2. Zakres i rodzaj niezbędnych badań archeologicznych, o których mowa w ust. 1a, ustala wojewódzki konserwator zabytków w drodze decyzji, wyłącznie w takim zakresie, w jakim roboty budowlane albo roboty ziemne lub zmiana charakteru dotychczasowej działalności na terenie, na którym znajdują się zabytki archeologiczne, zniszczą lub uszkodzą zabytek archeologiczny. 3.

Egzemplarz dokumentacji badań, o których mowa w ust. 1, podlega po ich zakończeniu nieodpłatnemu przekazaniu wojewódzkiemu konserwatorowi zabytków.”

8. Ustawa o ochronie gruntów rolnych i leśnych (Dz.U.2017.1161.) – art. 2 ust. 2 pkt 1.

Ustawa z dnia 28 września 1991 r. o lasach (Dz.U.2017.788 t.j.) – art. 3 ust. 2

Lasem w rozumieniu ustawy jest m. in. grunt wykorzystywany na parkingi leśne i urządzenia turystyczne. Wnioskowana inwestycja nie spowoduje zatem przeznaczenia gruntów leśnych na cele nieleśne. Obszar lokalizacji inwestycji obejmuje grunty rolne. Nie ma zastosowania art. 7 ust. 2 pkt 3 Ustawy z dnia 3 lutego 1995 r. o ochronie gruntów rolnych i leśnych (Dz.U.2015.909 j.t. z p. z.) ponieważ teren nie zawiera gruntów rolnych klasy III i wyższej i nie wymaga zgody na przeznaczenie gruntów rolnych na cele nierolne.

**3. Stan faktyczny i prawny terenu.**

działka nr 335 z obrębu MOCZKOWO

droga gminna dr, własność Gminy Barlinek

działka nr 729/9 z obrębu BARLINEK 2

grunt zadrzewiony Lz i pod wodami płynącymi Wp, własność Gminy Barlinek

działka nr 730/1 z obrębu BARLINEK 2

las LsIV, grunt rolny PsIV i PsV własność Gminy Barlinek

działka nr 730/3 z obrębu BARLINEK 2

las LsV, grunt rolny PsIV i ŁV własność Gminy Barlinek

działka nr 730/7 z obrębu BARLINEK 2

las LsIV i V, nieużytki N, grunt rolny PsIV i PsV własność Gminy Barlinek



#### 4. Ustalenie stron postępowania i wymaganych uzgodnień

Urząd Miejski w Choszczynie  
ul. Wolności 24  
73-200 Choszczno  
tel. centr. 095 765 98 03, fax 095 765 98 06  
(12)

1. Strony postępowania administracyjnego zgodnie z art. 28 Kpa.
2. Przed wydaniem decyzji wymagane jest uzyskanie uzgodnień lub opinii w trybie art. 106 Kpa następujących organów:
  1. Marszałek Województwa Zachodniopomorskiego, ul. Korsarzy 34, 70-540 Szczecin,
  2. Zachodniopomorski Zarząd Melioracji i Urządzeń Wodnych w Szczecinie
  3. Starostwo Powiatowe w Myśliborzu, ul. Spokojna 13, 74-300 Myślibórz,  
Terenowy Oddział w Myśliborzu, ul. Spokojna 22, 74-300 Myślibórz
  4. Regionalna Dyrekcja Ochrony Środowiska w Szczecinie  
ul. Teofila Firlika 20, 71-637 Szczecin
  5. Wojewódzki Urząd Ochrony Zabytków w Szczecinie,  
ul. Wały Chrobrego 4, 70-502 Szczecin.
  6. Zespół Parków Krajobrazowych Województwa Lubuskiego;  
Jednostka Terenowa w Kłodawie, ul. Lipy 7, 66-415 Kłodawa
  7. Zarządca dróg gminnych
  8. Regionalna Dyrekcja Lasów Państwowych w Szczecinie  
ul. Słowackiego 7, 434 Szczecin

#### 5. Diagnoza.

Obszar lokalizacji inwestycji odpowiada wymaganiom ustawy z dnia 27 marca 2003 r. o planowaniu i zagospodarowaniu przestrzennym (Dz.U.2017.1073 j.t.) oraz przepisom odrębnym.  
Nie stwierdzono okoliczności uniemożliwiających wydania decyzji zgodnej z wnioskiem.

  
WOJCIECH KAMIŃSKI  
ARCHITEKT  
uprawnienia projektowe nr 149/Sz/94  
członek ZPOIA nr ZP-0150