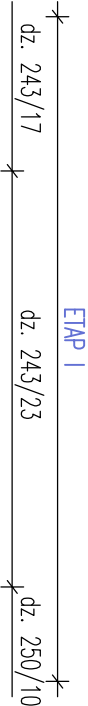
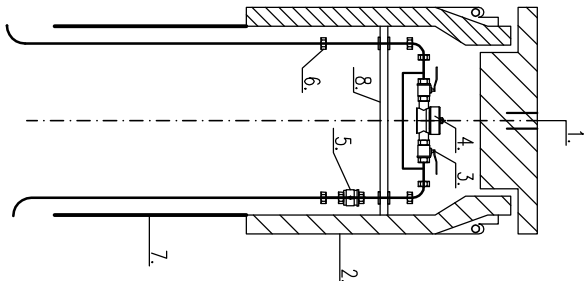


PROFIL PODŁUŻNY
PRZYŁĄCZA WODOCIĄGOWEGO
DO BUDYNKU KAPLICY
SKALA 1:100/500



SCHEMAT STUDNI WODOMIERZOWEJ



- UWAGA:
- Wykonać przekopy ręczne w pobliżu istniejącego uzbrojenia.
 - Odcząć istniejących sieci – do usunięcia, można dokonać po uruchomieniu proj. uzbrojenia, celem zapewnienia ciągłej dostawy mediów do istniejących budynków.

p.p. 50,00m n.p.m.

RZĘDNA TERENU istn.	60,97	61,08	60,90	61,10	61,10
RZĘDNA OSI PRZEWODU	59,47	59,48	59,60	59,59	59,60
ZAGŁĘBIENIE	1,50	1,60	1,30	1,51	1,50
SPADEK	0,3%				
ODLEGŁOŚCI	ŚREDNICA				
	0,00	6,5m	24,0m	11,5m	42,00
MATERIAŁ	RURA CIŚNIENIOWA PEHD100 SDR 17				
RODZAJ NAWIERZCHNI istn.	teren nieutwardzony				

W15 W15.1 W15.2 SW1 W15.3

- OZNACZENIA:
- Pokrywa, wlot klasy B,
 - korpus (PEHD) z izolacją (spieniony polistyren),
 - Zawór odcinający dn20 z gwintem zewn. i wewn. – 2szt,
 - Wodomierz dn20 z gwintem zewnętrznym NA KONSOLI,
 - Zawór zwrotny antyskażeniowy typ EA251 dn25,
 - Mufa PE40 z gwintem wewnętrznym 1" – 2szt,
 - Plaszcz dolny (PP wzmocniony zębami),
 - Pierścień nośny,

Biurow Projektów san-Technika mgr inż. Jolanta Skowron Siedziba: 74-320 Barlinek ul. Kręta 11a tel. 95 746 10 24				Nr rysunku S-03
Nazwa:Wzmocnienie terenów inwestycyjnych "Starego Tartaku" w Barlinku pod rozwój działalności turystycznej				Skala: 1:100/500
Obiekt: Droga wewnętrzna z parkingiem samochodowym uzbrojona w sieć: wodociągową, kanalizację sanitarną i deszczową, instalację oświetleniową i kanalizację kablową wraz z zagospodarowaniem terenu w zakresie zieleni i architektury krajobrazu				Stadium: PB-W
Adres: dz. nr 246/24, 243/33, 243/35, 243/36, 243/29, 243/26, 243/23, 243/31, 243/38, 243/37, 243/12, 243/17, 244, 224/2, 224/1, 245/1, 246/13, 424, 246/23, 250/7, 250/10, 243/10 obr. 2 Barlinek "Stary Tartak" 74-320 Barlinek				
Treść: PROFIL PODŁUŻNY PRZYŁĄCZA WODOCIĄGOWEGO DO BUD. KAPLICY				
Autorzy opracowania:		Nr upr.	Data	Podpis
Projektował:	mgr inż. Jolanta Skowron	LBS/0077/POOS/10 w spec. Instalacje sanitarne w zakresie pełnym (LBS/IS/0016/11)	10.2016	
Sprawdził:	mgr inż. Michał Skowron	LBS/0010/POOS/11 w spec. Instalacje sanitarne w zakresie pełnym (LBS/IS/0128/09)	10.2016	