

WYPOSAŻENIE

Obiekt szatniowo-świetlicowy we wsi Płonno - opis przedmiotu zamówienia

1. Kuchenka mikrofalowa – szt. 1
 - pojemność nie mniejsza niż 17 l
 - maksymalna moc nie mniejsza niż 1.000W
 - sterowanie elektroniczne – pięć poziomów mocy
 - funkcja rozmrażania
 - funkcja grill

Kolor do uzgodnienia z zamawiającym.
2. Lodówka – szt. 1
 - klasa energetyczna co najmniej A++
 - pojemność chłodziarki ni mniejsza niż 160 l
 - pojemność zamrażalnika nie mniejsza niż 60 l
 - zamrażalnik na dole
 - funkcja automatycznego rozmrażania

Kolor do uzgodnienia z zamawiającym.
3. Kuchnia gazowo-elektryczna – szt. 1
 - wolnostojąca
 - klasa energetyczna A, A+ lub lepsza
 - samoczynne zamknięcie gazu w przypadku zaniku płomienia
 - 4 pola grzewcze
 - piekarnik elektryczny o pojemności co najmniej 50 l
 - wąż przyłączeniowy o długości nie mniejszej niż 1,5 m
 - szerokość dopasowana do mebli

Kolor do biały.
4. Okap kuchenny – szt. 1
 - typ szafkowy
 - wydajność nie mniejsza niż 150 m³/h
 - poziom hałasu nie większy niż 64dB
 - wymiary dopasowane do ciągu mebli

Kolor do biały.
5. Zestaw mebli do aneksu kuchennego – 1 kpl.
W skład zestawu wchodzi następujące meble (wszystkie wymiary w układzie wysokość/szerokość/głębokość):
 - a) ciąg dolny szafek (zaczynając od kuchni gazowej)
 - szafka dolna z blatem – wymiary ok. 850/700/600 – 1 szt.
 - szafka narożna z blatem – wymiary ok. 850/900/900 – 1 szt.
 - szafka pod zlewozmywak – wymiary ok. 850/850/600 – 1 szt.
 - zlewozmywak do szafki j.w. dwukomorowy ze stali nierdzewnej, faktura „len” osadzony na blacie – szt. 1
 - bateria zlewozmywakowa z wyciąganą wylewką – 1 szt.
 - szafka z szufladami – wymiar ok. 850/600/600 – 1 szt.
 - blat o wymiarach ok. 850/1500/600 z jednej strony przykrywający szafkę j.w., a z drugiej strony oparty na nogach metalowych – 1 szt.
 - b) górny ciąg szafek (zaczynając od kuchni gazowej)
 - szafka górna o wymiarach pochłaniacza – 1 szt.
 - szafka górna otwierana w lewo – wymiary ok. 600/450/304 – 1 szt.
 - szafka górna otwierana w prawo – wymiary ok. 600/450/304 – 1 szt.
 - szafka narożna górna – wymiary ok. 600/540/540 – 1 szt.

- c) górny ciąg szafek (ściana naprzeciwległa do ściany, na której znajduje się kuchnia)
- szafka narożna górna – wymiar ok. 600/540/540 – 1 szt.
 - szafka górna otwierana w lewo – wymiary ok. 600/450/304 – 1 szt.
 - szafka górna otwierana w prawo – wymiary ok. 600/450/304 – 1 szt.

Wszystkie blaty wodoodporne. Krawędzie blatów przylegających do ścian należy uszczelnić listwą przyblatową. Połączenia między blatami uszczelnić listwami szczelinowymi aluminiowymi. Blaty zakończyć obrzeżami aluminiowymi.

Wstępny szkic rozmieszczenia szafek stanowi integralną część niniejszego opisu wyposażenia.

UWAGA:

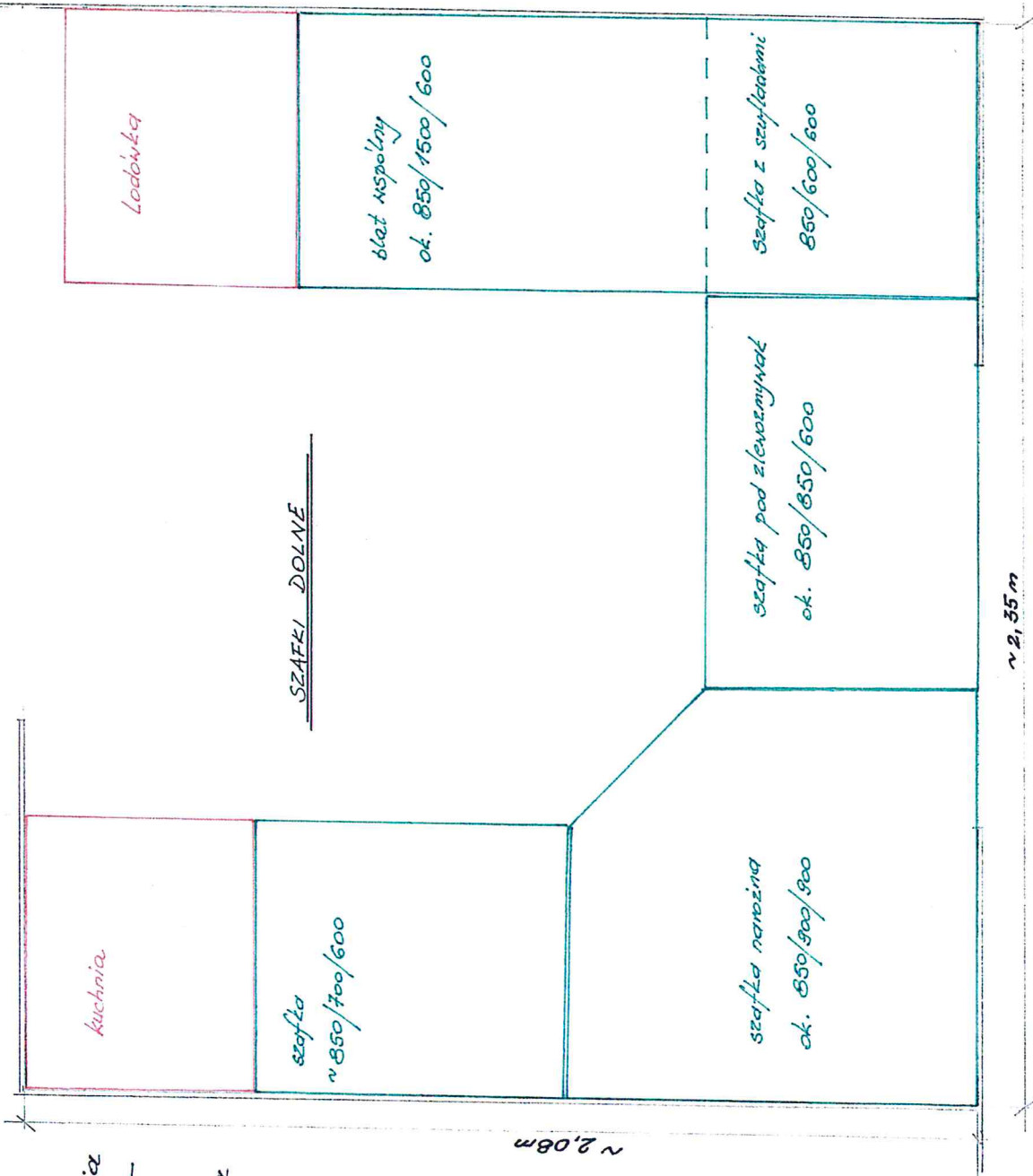
- 1) **Wymiary należy zweryfikować zgodnie z rzeczywistymi wymiarami zbudowanego pomieszczenia przed zamówieniem i montażem mebli.**
- 2) **Projekt szafek wraz z kolorystyką należy przedstawić przed zamówieniem do zatwierdzenia przez Zamawiającego!**

Aneks kuchenny - szkic rozmieszczenia szafek (następny)

Skala 1:10

UWAGA!

Wymiany do zrealizowania
przed zamóWieniem mebli -
zgodnie z rzeczywistymi
wymiarami pomieszczenia



Aneks kuchenny - szkic rozmieszczenia szafek (wstępny)

skala 1:10

UWAGA!

Wymiary do zwerifikowania
przed zamówieniem mebli -
zgodnie z rzeczywistymi
wymiarami pomieszczenia

