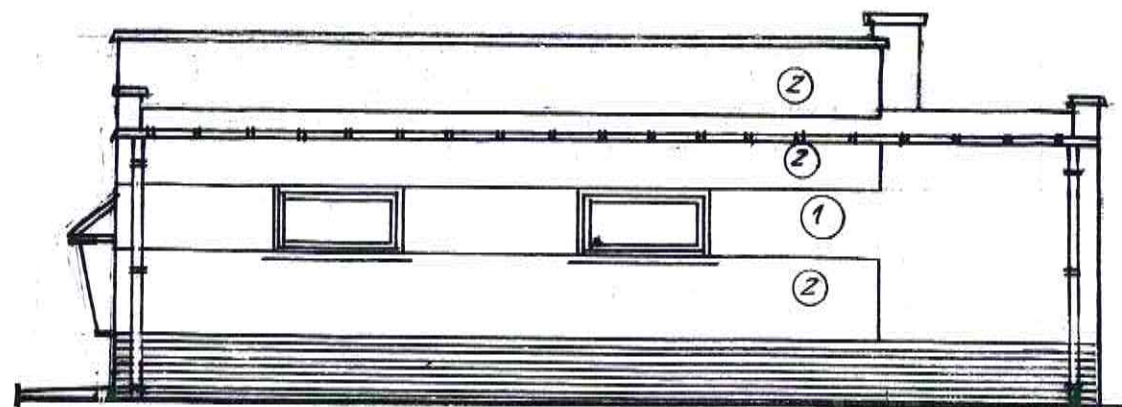
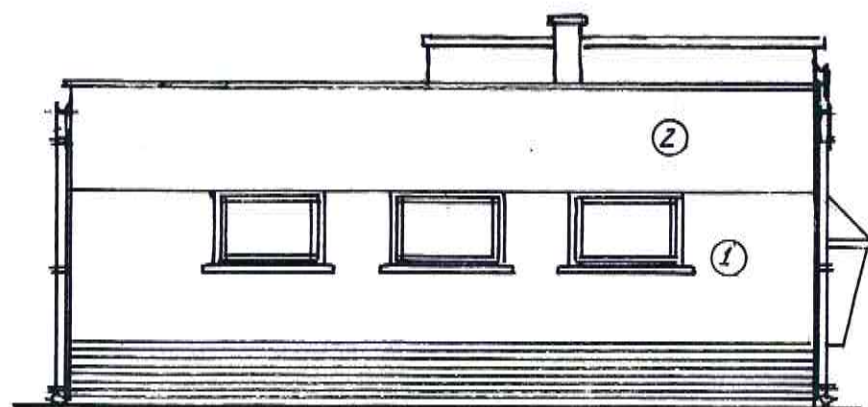




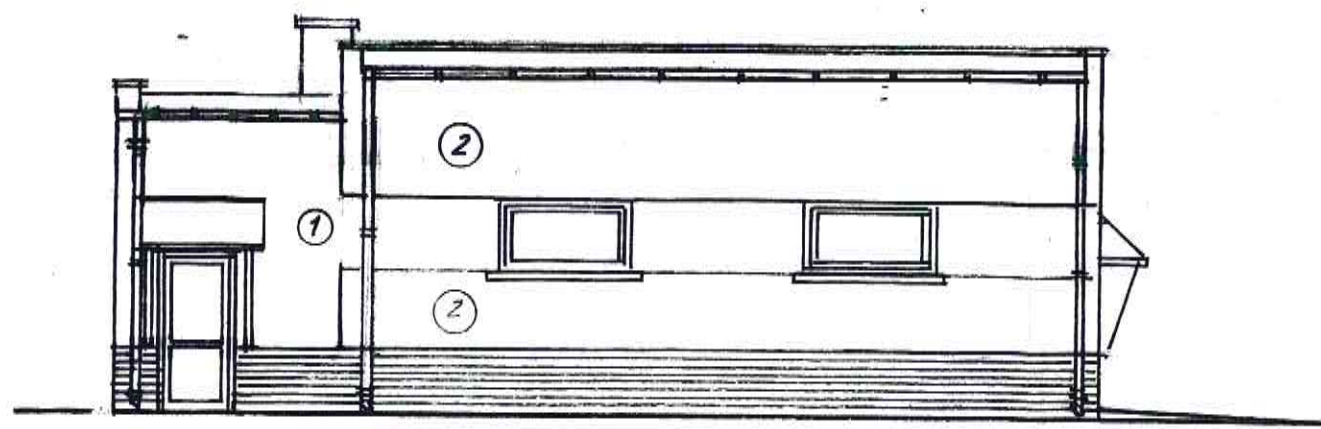
ELEWACJA POŁUDNIOWO - ZACHODNIA



ELEWACJA POŁUDNIOWO - WSCHODNIA



ELEWACJA PÓŁNOCNO - WSCHODNIA



ELEWACJA PÓŁNOCNO - ZACHODNIA

Niniejszy PROJEKT BUDOWYANY
stanowi załącznik Nr: 1
do POZWOLENIA NA BUDOWĘ Nr: 58/2017
z dnia 2017-02-20
Znak: BOŚ.6740, 14/2 2016
wydanego przez:
Starostwo Powiatowe w Myśliborzu
Wydział Budownictwa i Ochrony Środowiska
ul. Północna 15, 74-300 Myślibórz
tel. /fax 95 747 34 32

Z up. Starosty
Marek Fus
NACZELNIK
Wydziału Budownictwa i Ochrony Środowiska

TEMAT	ROZBUDOWA, PRZEBUDOWA, NADBUDOWA ORAZ WEWNĘTRZNA PRZEBUDOWA REMIZY OSP MOSTKOWO	NR RYS.	A - 5
NAZWA RYSUNKU	ELEWACJE	DATA	2016
INWESTOR	GMINA BARLINEK	SKALA	1:100
OPRACOWAŁ	mgr inż. KRASOWSKI WITOLD		
PROJEKTOWAŁ	mgr inż. arch. KRASOWSKI MACIEJ		
BRANŻA	ARCHITEKTURA		