

PRZEWODNICZĄCY
Rady Miejskiej

Mariusz Józef Maciejewski

ZABUDOWA MIESZKANIOWA
WIELOKRODZINNA Z CZ. WSKAZÓWKĄ
I KADRAMI W 3 KONDYGN. DACH
2. SPAD. II FRONT. KĄT. 45°. ELEWACJE
ELEWACJE: 1. KON. 14.0M, WYS. 2.0M
WSKAZ. POW. ZABUD. - 4976

ZABUDOWA MIESZKANIOWA
WIELOKRODZINNA WIELOKRODZINNA
GARAZDZIE UL. NIEPODLEGŁOŚCI. BUDYNK
PARKING. 1. KON. 14.0M, WYS. 2.0M
SZER. 7.5 x 14.0M, WYS. 2.0M

ZABUDOWA MIESZKANIOWA
WIELOKRODZINNA - 4 POKŁADY
UL. NIEPODLEGŁOŚCI
BUDYNK GOSPODARCY
2. KON. 14.0M, DACH 2. SPAD.
NIEKIERUNKOWY I FRONT. 45°
ELEWACJE: SZER. 7.0M
WYS. 2.5M

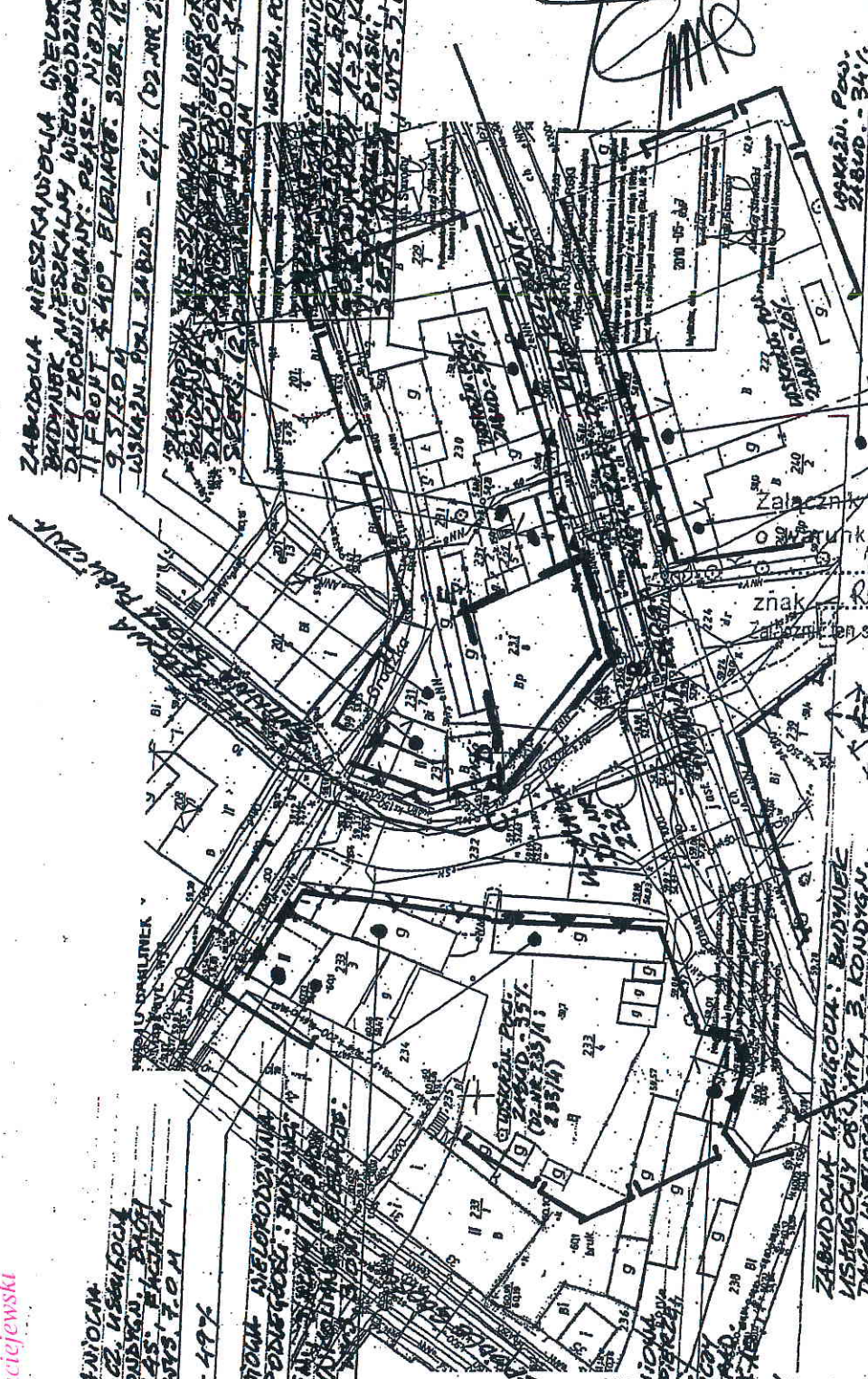
ZABUDOWA WSKAZÓWKI: BUDYNK
WSTĘPCZY OBSZAR 3 KONDYGN.
DACH WIELOKRODZINNY I FRONT. 45°
WIEŻA ZE WSKAZÓWKĄ I ELEWACJE
SZER. DO 2.0M, WYS. 2.0M

ZABUDOWA MIESZKANIOWA WIELOKRODZINNA:
BUDYNK MIESZKALNY WIELOKRODZINNY 2+3 KONDYGN.
DACH Z PROWIDENCJĄ: PRASE: NIEKIERUNKOWY I 2. SPAD.
II FRONT. 45°. ELEWACJE: SZER. 14.0+13.0M, WYS.
9.31.0M
WSKAZ. POW. ZABUD. - 627. (02 NR 231/57 251/7)

ZABUDOWA WSKAZÓWKI: BUDYNK
WSTĘPCZY OBSZAR 3 KONDYGN.
DACH WIELOKRODZINNY I FRONT. 45°
WIEŻA ZE WSKAZÓWKĄ I ELEWACJE
SZER. DO 2.0M, WYS. 2.0M

ZABUDOWA MIESZKANIOWA WIELOKRODZINNA
WIELOKRODZINNA UL. NIEPODLEGŁOŚCI. BUDYNK
PARKING. 1. KON. 14.0M, WYS. 2.0M
SZER. 7.5 x 14.0M, WYS. 2.0M

27.02.2010.



ZAŁĄCZNIK GRAFICZNY NR 3
BARLINEK

1: 1000

Załącznik graficzny 1a
opracował: mgr inż. do uchwały Nr XI/188/2015
czł. Lub Rady Miejskiej w Barlinku
z dnia 27 sierpnia 2015 r.

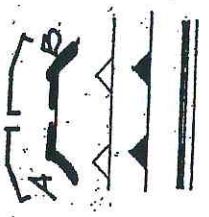
ZABUDOWA MIESZKANIOWA
WIELOKRODZINNA: BUDYNK
MIESZKALNY WIELOKRODZINNY
1. KON. 14.0M, DACH 2. SPAD. I FRONT
45°. ELEWACJE: SZER. 18.5 M
WYS. 2.5 M

ZABUDOWA MIESZKANIOWA
WIELOKRODZINNA: BUDYNK
MIESZKALNY WIELOKRODZINNY
1. KON. 14.0M, DACH 2. SPAD. I FRONT
45°. ELEWACJE: SZER. 14.5 M
WYS. 2.5 M

Załącznik nr 3 do uchwały Nr 69/10
o warunkach zabudowy z dnia
14 VII 2010 r.
znak RG IX 7851/14
Załącznik ten stanowi integralną część uchwały.

005 528 379
URZĄD MIEJSKI W BARLINKU
ul. Niepodległości 20
74-320 Barlinek
tel. 085 46 24 60, fax 085 746 17 04
NIP 597-164-84-91

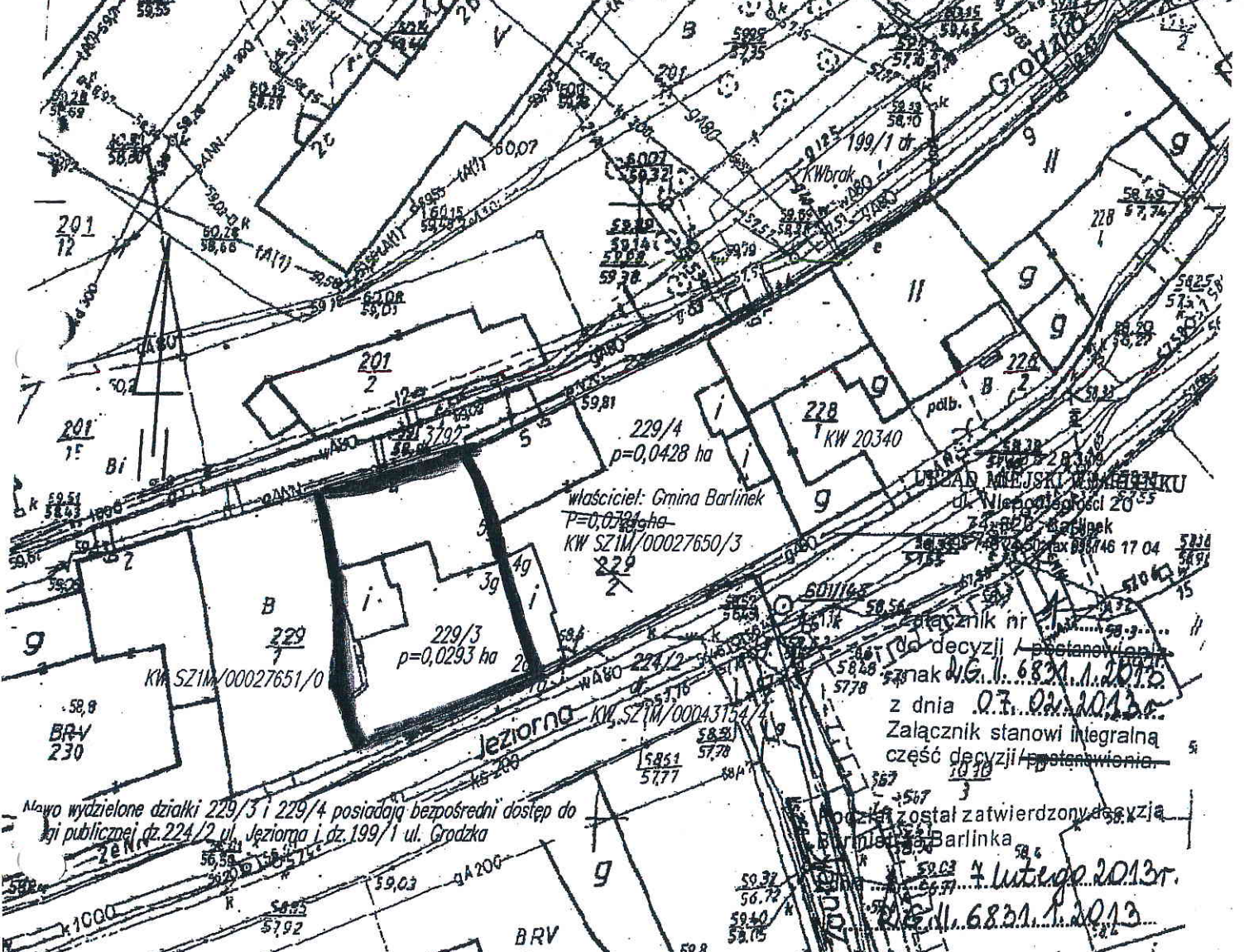
oznaczenia:



- granice obszaru analizowanego
- granice terenu inwestycji
- nieprzekraczalna linia zabudowy
- ustalona linia zabudowy
- front działki

Powiat: mysliborski
Jed. ewid. :321001_4, Barlinek - miasto
Obręb ewidencyjny: 0002, Barlinek
KERG 014.002-992/2012

MAPA Z PROJEKTEM PODZIAŁU NIERUCHOMOŚCI DZ.NR.229/2 OPRACOWANYM W TRYBIE PRZEPISÓW USTAWY O GOSPODARCE NIERUCHOMOŚCIAMI



właściciel: Gmina Barlinek
P=0,0721 ha
KW SZIM/00027650/3

KW SZIM/00027651/0

Mają wydzielone działki 229/3 i 229/4 posiadają bezpośredni dostęp do drogi publicznej dz. 224/2 ul. Jeziorna i dz. 199/1 ul. Grodzka

Urząd Miejski w Barlinku
ul. Niecała 20
Barlinek
tel. 74 820 20 00 fax 74 820 17 04
Załącznik nr ...
do decyzji / postanowienia
znak UG.II.6831.1.2015
z dnia 07.02.2013r.
Załącznik stanowi integralną część decyzji / postanowienia.

pozostał zatwierdzony decyzją
nr ...
z dnia 27 lutego 2013r.
znak UG.II.6831.1.2013

STAROSTA MYSLIBORSKI
Wydział Geodezji, Katastru i
Gospodarki Nieruchomościami
na podstawie art. 40 ust. 2 i ust. 3 ustawy z dnia 17 maja 1989 r.
prawo geodezyjne i kartograficzne (Dz. U. z 2010 r.
nr 193, poz. 1287 z późn. zm.) niniejszy dokument został
złożony do państwowego zarządu geodezyjnego i kartograficznego
stanowi własność Skarbu Państwa.
dokument wpisano do ewidencji zasobu Powiatowego
dnia 18. STY 2013 014.002-1/2013

STAROSTA MYSLIBORSKI
Wydział Geodezji, Katastru i
Gospodarki Nieruchomościami
Reprodukcowanie, rozpowszechnianie i rozprowadzenie
niniejszego dokumentu wymaga zezwolenia, o którym
mowa w art. 18 ustawy z dnia 17 maja 1989 r.
Prawo geodezyjne i kartograficzne (Dz. U. z 2010 r.
Nr 193, poz. 1287 z późn. zm.)
18. STY 2013

Załącznik graficzny 1b
do uchwały Nr XI/188/2015
Rady Miejskiej w Barlinku
z dnia 27 sierpnia 2015 r.

Starosta
Aniela Słowińska
Podinspektor w Wydziale Geodezji, Katastru
i Gospodarki Nieruchomościami

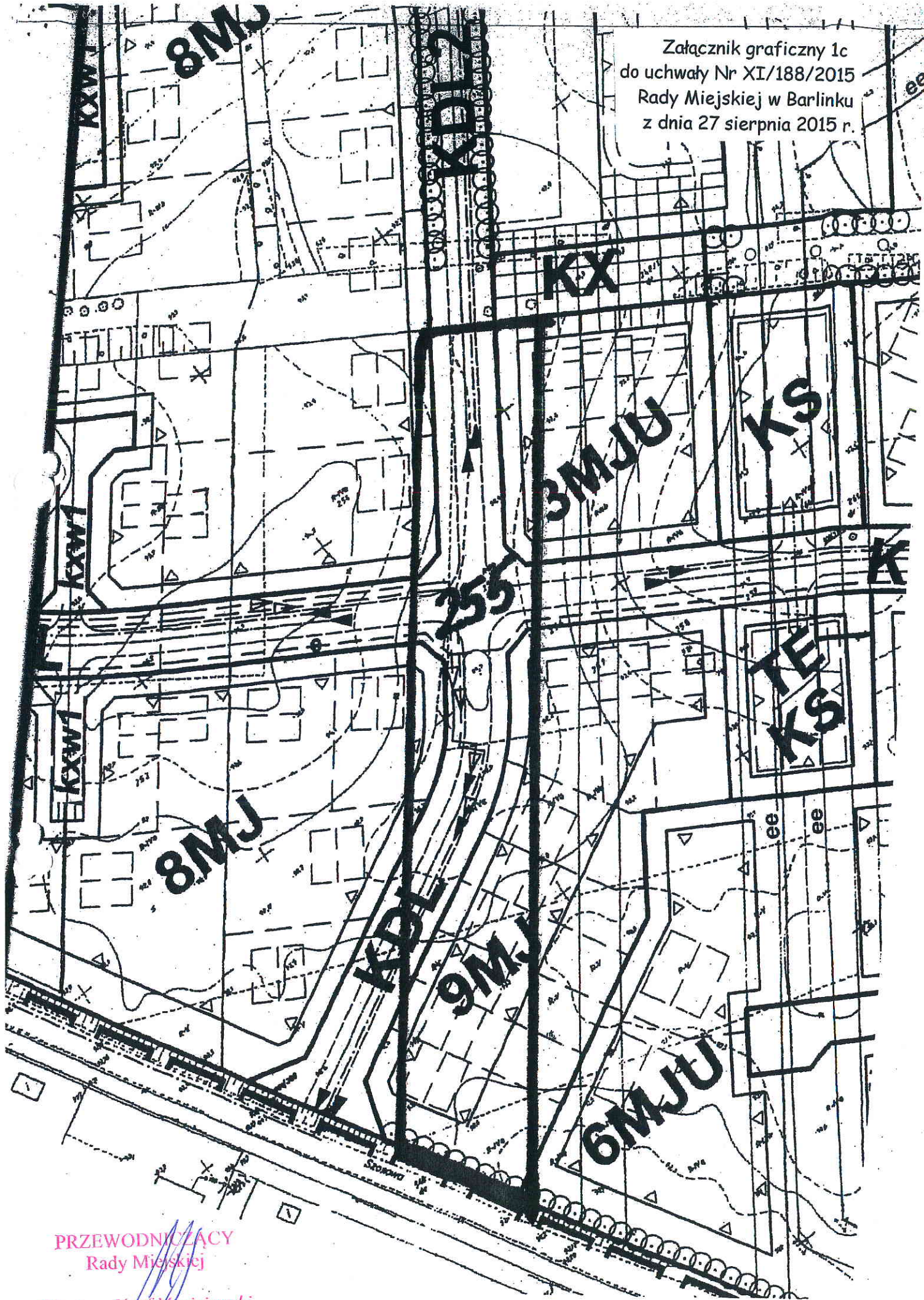
Podinspektor w Wydziale Geodezji, Katastru
i Gospodarki Nieruchomościami
16.01.2013r

PRZEODWICZACY
Rady Miejskiej
6167

Decyzja niniejsza jest ostateczna
ponieważ w ustawowym terminie
nie wniesiono odwołania.
Barlinek, dnia

Mariusz Józef Maciejewski

Załącznik graficzny 1c
do uchwały Nr XI/188/2015
Rady Miejskiej w Barlinku
z dnia 27 sierpnia 2015 r.



PRZEWODNICZĄCY
Rady Miejskiej

Mariusz Józef Maciejewski